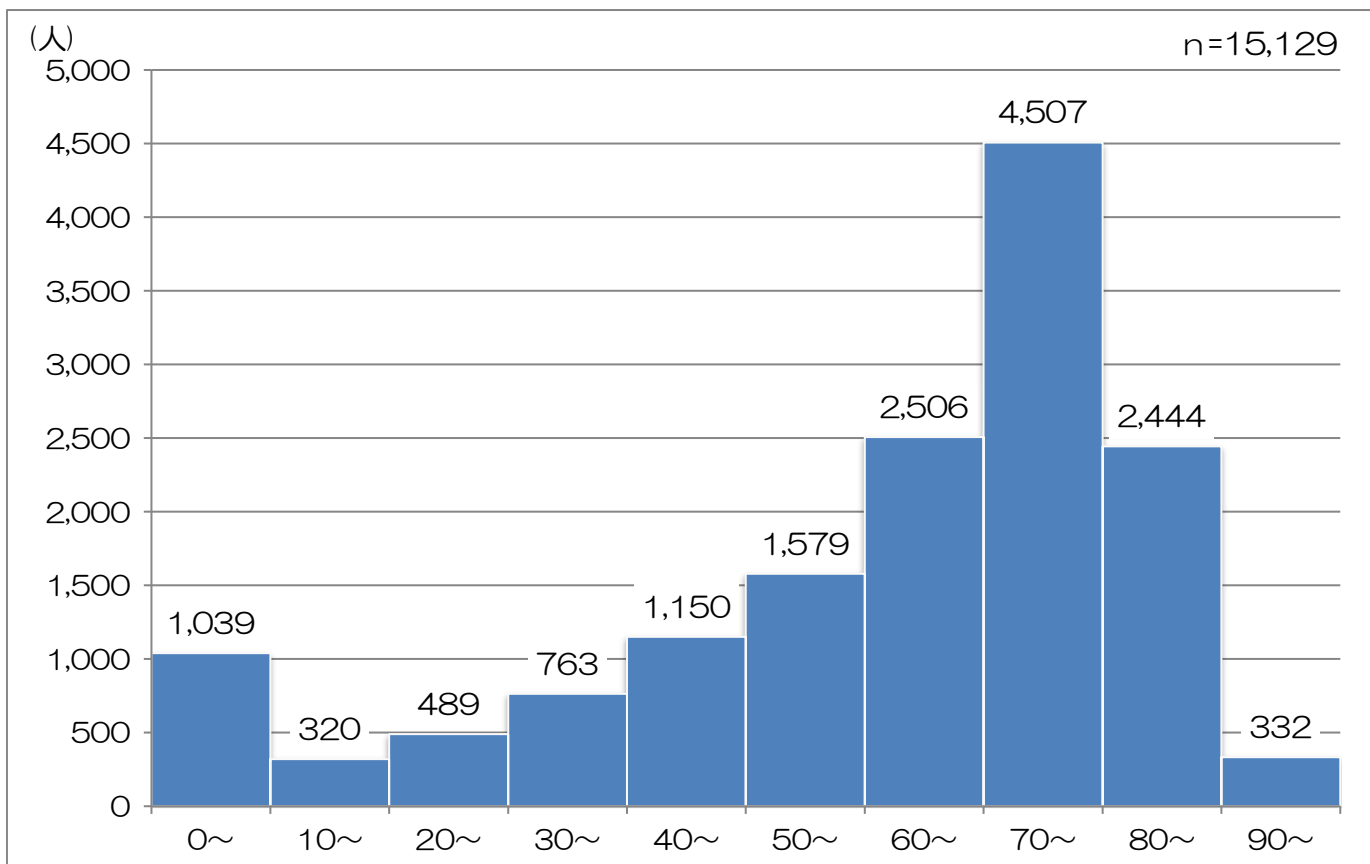


1) 年齢階級別退院患者数

【令和2年度】



年齢区分	0~	10~	20~	30~	40~	50~	60~	70~	80~	90~
患者数 (人)	1,039	320	489	763	1,150	1,579	2,506	4,507	2,444	332

当センターにおける年代別に占める退院患者さんの割合は、70歳代が最も多く（30%）、次いで60歳代（17%）、80歳代（16%）となっております。