

栃木県佐野市 氷室診療所



栃木県 32期 利府数馬(りふ かずま)

佐野市

栃木県の南西に位置し、自治医大のある下野市の西側に位置する。



さのまる

佐野市のゆるキャラ。
頭に佐野ラーメンをかぶっている。
腰には名物いもフライ。



ゆるキャラグランプリ2013優勝！

旧葛生町

- ・田沼町、佐野市と2005年に合併し、新佐野市となった。
- ・石灰業が発達。
- ・館林から東武葛生線が通っており、葛生駅から診療所まで車で20分。



葛生原人・・・？

- ・実際には、動物の化石
だったらしい・・・
- ・国道沿いに右の像が寂
しく立っている。



氷室診療所周辺の地域

- ・診療の対象としている人口はおおよそ1000人程度。
- ・葛生の街中には開業医が数件あり、診療所へ通うのは、自動車を運転できない等、交通の足のない高齢者(80代以上)が多い。
- ・近くに氷室小学校があり、全校生徒36名(H26年現在)

あきやま学寮

- ・キャンプなどができる宿泊施設。
- ・ロッジなども併設され、手ぶらでBBQが楽しめる。
- ・観光客(子供含む)の体調不良で時折、受診されることがある。



手打ちそば かみやま

・知る人ぞ知る、蕎麦屋さん。週末には県外ナンバーの車で大混雑する。

・平日のすいているときに、時々ご馳走になった。



冬には・・・

・雪がたくさんふる地域ではありませんが、時々こんなこともあります。



佐野市国保 氷室診療所



- 医師1名、看護師2名、事務員2名
- 診療時間 平日8時30分～17時(水曜日は休診)
- 1日平均患者数 20名前後。医師住宅併設。

待合室

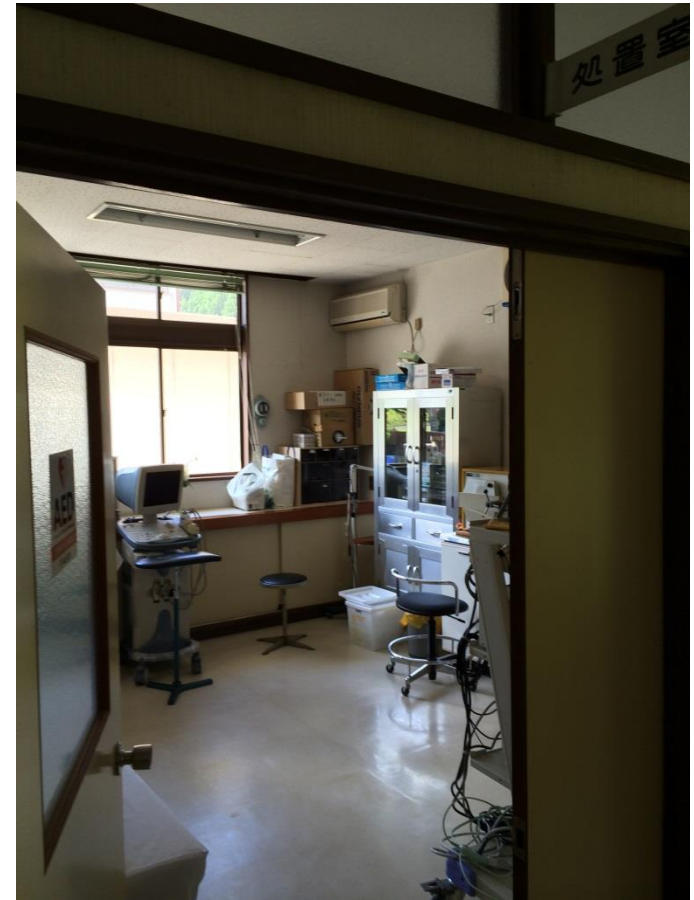


朝は患者さん同士が談笑し、憩いの場ともなっている。
患者さんはほとんど80代以上。独居の方も多い。

診察室

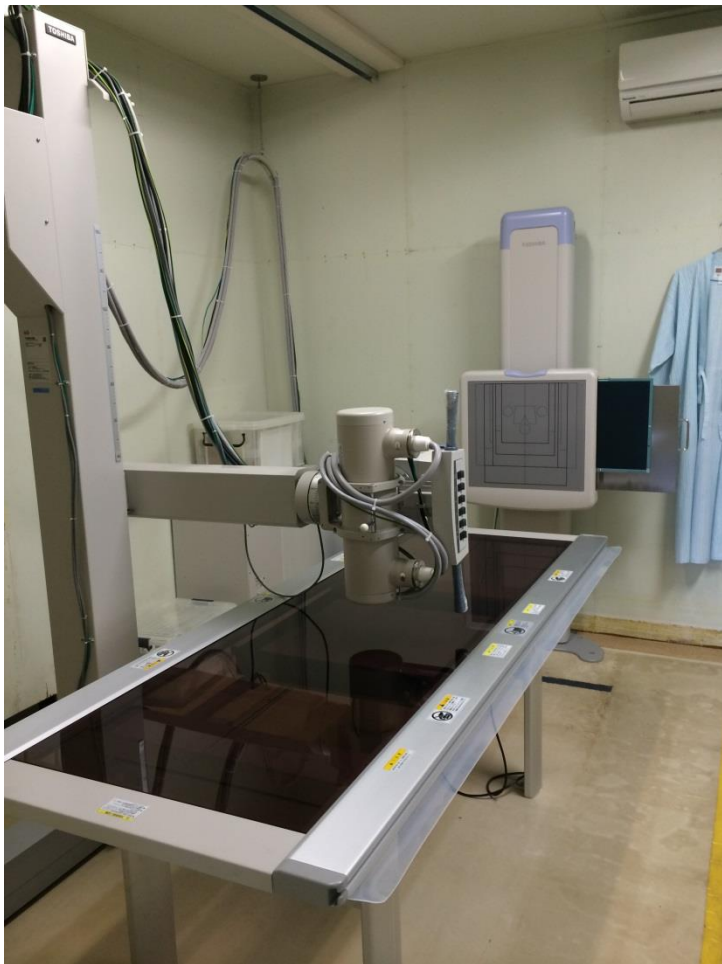


処置室



山に囲まれており、ヒルやムカデなどの咬傷が多い。
エコーや内視鏡(細径)は年間20件ずつ程度。

X線室



院内薬局



高齢者が多いため、内服は一包化していることが多い。

診療所周辺の医療

- ・入院施設のある病院まで30分。3次救急病院まで
は1時間以上。
- ・診療所の近所に住んでいても、佐野の街中まで通
院している人もいる。
- ・週に1度の研究日は代診がついていたが、H26年
4月から予算の関係で休診となり、週4日が診療日
(月、火、木、金)

その他の仕事

- ・葛生地区在宅医療チーム

葛生地区の医師、コメディカル、福祉スタッフが一同に介し、在宅医療を行えるよう顔の見える関係の構築し、日々の医療にあたるための会議。

- ・診療所連絡会議

市が主催で各診療所長・市民病院長が一同に介して会議を行う。

- ・校医（氷室小学校）

年に2、3回、入学時健診などで、小学校へ赴く。

氷室診療所での生活

- ・佐野の街中までは車で40分。
- ・最寄りのスーパー、コンビニまで20分。
- ・街中まで出ていけば、アウトレットなどあって賑わっている。



足利フラワーパーク

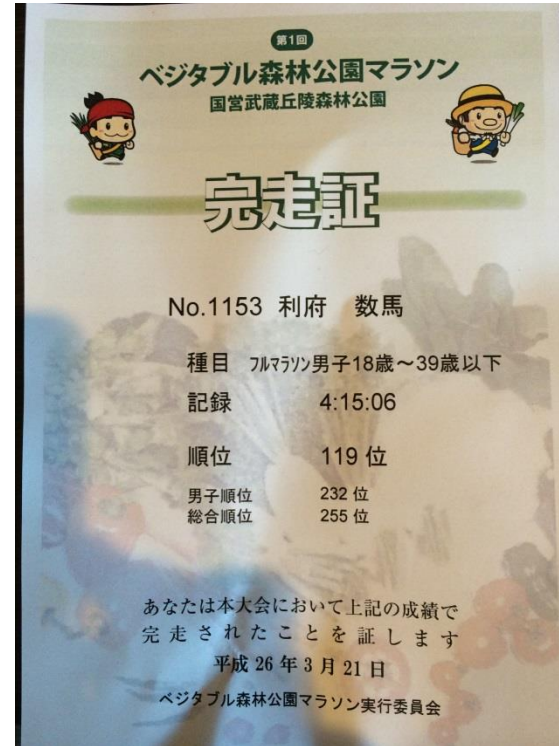


佐野プレミアムアウトレット

余暇は・・・



テニスをしたり・・・



フルマラソンに挑戦したり

学生夏季実習



・後輩の学生が夏季研修で来てくれました。
楽しいひとときをありがとうございました・・・