

臨床栄養部

1. スタッフ（平成24年4月1日現在）

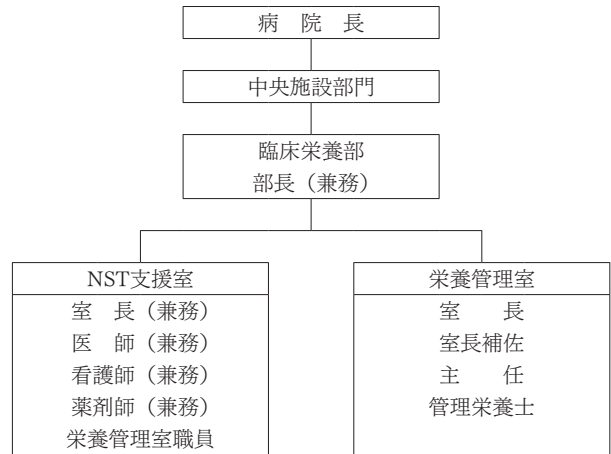
部長	医師（兼務）	石橋 俊
栄養管理室		
室長	管理栄養士	佐藤 敏子
室長補佐	管理栄養士	村越 美穂
主任	管理栄養士	荒川由起子
管理栄養士		宮原摩耶子
		川畑 奈緒
		古内めぐみ
		今田 春菜
		古沢 里絵
		小野口敦子
		三浦 詩乃
		阿部かをり
		三橋 由貴
		小暮亜弥子
管理栄養士（臨時職員）		1名
NST支援室		
室長	医師（兼務）	大須賀淳一
医員	（兼務）	佐藤 博之
		倉科憲太郎
看護師長	（兼務）	古内三基子
		馬場千恵子
看護師	（兼務）	戸田 浩司
薬剤師	（兼務）	村上 径世
		飯田裕美子
		芝 祐輔
栄養管理室職員（兼務）		13名
給食担当		
協栄会		
事務		1名
管理栄養士・栄養士		13名
グリーンハウス（パート含む）		
		93名
管理栄養士・栄養士		
調理師・調理補助員		

2. 臨床栄養部の特徴

平成23年5月、栄養管理室とNST支援室からなる臨床栄養部が設立した。

平成22年度診療報酬改定により、栄養サポート実施加算が新設された。栄養部はNST運営委員会の主体となりNST活動を行ってきたが、単に病院食の提供とは異なり、組織横断的なチーム編成が必要となった。また、活動内容も診療により近いものとなったため、栄養部を「臨床栄養部」へと改組することとなり、患者給食部門の栄養管理室とNST活動を中心とした診療部門の2部門体制とし、栄養業務の機能拡充を図ることとなった。

組織及び業務内容



※委託給食職員は病院給食担当とする。

栄養管理室

患者給食マネジメント

入院栄養管理、外来栄養指導

NST支援室

NST業務、NST研修

認定施設

日本病態栄養学会認定栄養管理・NST稼働施設

日本静脈経腸栄養学会栄養NST稼働施設

日本栄養推進協議会NST稼働施設

日本静脈経腸栄養学会栄養サポートチーム専門療法士

認定規則実地修練認定教育施設

栄養関連資格

栄養サポートチーム専門療法士

佐藤 敏子

川畑 奈緒

古内三基子

村上 径世

病態栄養専門師

佐藤 敏子

宮原摩耶子

川畑 奈緒

古内めぐみ

NSTコーディネーター

佐藤 敏子

川畑 奈緒

佐藤 敏子

村越 美穂

荒川由起子

宮原摩耶子

川畑 奈緒

3. 実績・クリニカルインディケーター

1) 食事提供数

別添資料の通り。(表1、2)

平成22年と比較し、全体的に減少した。

2) 栄養管理計画

栄養管理実施加算算定率(月別)は平均92%であった。

3) 栄養指導件数

別添資料の通り。(表3)

入院栄養指導を病棟で実施し、入院・外来とも増加している。

4) NST回診件数

別添資料の通り、(表4)

5) NST連絡会研修の開催

別添資料の通り、(表5)

NST単位取得の研修として、院外の方々にも参加していただいている。

6) 下野栄養管理研究会の開催

「中心静脈栄養に関する輸液ラインの感染対策」

医療法人 川崎病院外科 総括部長
井上 善文 先生

「糖尿病における栄養管理

～特に経腸栄養、経静脈栄養時の血糖管理～」

内分泌代謝科准教授
大須賀淳一 先生

表1 平成23年 提供患者数

月	1	2	3	4	5	6	7	8	9	10	11	12	合計
延提供患者数	62,784	64,702	68,245	65,709	65,906	67,830	71,108	69,090	66,998	68,945	65,490	64,686	801,493
1日平均提供患者数	675	770	734	730	709	754	765	743	744	741	728	696	8,789

平成23年 選択メニュー実施食数

月	1	2	3	4	5	6	7	8	9	10	11	12	合計
選択メニュー実施食数	1,844	0	0	0	0	0	432	96	115	116	128	123	2,854

表2 平成23年 食種別提供延べ食数

<成人>

食 種 名	延べ食数
基本食A	81,025
基本食B	184,115
基本食A、B Na制限	44,360
基本Bカット食	7,830
高蛋白食A	423
高蛋白食B	1,217
高蛋白食A、B Na制限	289
貧血食	2,259
じょく婦食	13,125
妊娠高血圧食	1,014
易消化食	2,078
脂肪制限食1	2,815
脂肪制限食2	3,125
1000kcal食	482
1200kcal食	5,141
1400kcal食	19,974
1600kcal食	23,248
高蛋白1600kcal食	91
1800kcal食	8,360
高脂血症1000kcal食	34
高脂血症1200kcal食	360
高脂血症1400kcal食	2,712
高脂血症1600kcal食	3,302
高脂血症1800kcal食	1,310
エネルギー制限食<軟菜>	9,765
8Sなごみ	3,308
なごみ	12,060
エネルギー蛋白コントロール食A	8,703
エネルギー蛋白コントロール食A<軟菜>	2,246
エネルギー蛋白コントロール食B	9,856
エネルギー蛋白コントロール食C	16,358
エネルギー蛋白コントロール食B<軟菜>	5,305
エネルギー蛋白コントロール食C<軟菜>	11,471
特別指示食	257
七分菜食	42,891
術後七分菜食	5,355
術後七分菜食<6>	2,879
五分菜食	21,020
術後五分菜食	2,931
術後五分菜食<6>	1,345
三分菜食	8,961
術後三分菜食	2,635
術後三分菜食<6>	1,090

<小児>

食 種 名	延べ食数
プレカット食	14,015
嚥下移行食	11,574
低刺激ソフト食	2,800
低残渣食	8,194
嗜好食	3,970
セルフミキサー食	404
半流動食	3,256
CD食<七分>	515
CD食<五分>	322
CD食<三分>	156
周術期栄養食A	9
術後流動食1	409
術後流動食2	4,611
術後流動食1<6>	319
術後流動食2<6>	493
嚥下評価食	388
嚥下練習食A	939
嚥下練習食B	1,592
嚥下練習食C	3,306
経口流動食1	662
経口流動食2	3,970
経口流動食3	3,567
経口流動食4(ファイブレンYH)	501
経口流動食5(サンケンラクト)	0
経口流動食6(テルミール2.0α)	1,179
経口流動食7(リーナレンLP)	2,528
経口流動食8(インパクト)	1,204
テルミールソフトM	863
テルミールPGソフト	2,380
グルセルナ-Ex	2,192
メディエフバッグ	789
K-2S	1,487
K-4S	8,781
REF-P1	5,821
サンエットN-3	730
流動特別食	865
検査食	0
術前食	638
加熱食	1,988
LM食A	0
上記以外の食種	9,399
合計	683,939

食 種 名	延べ食数
乳児用ミルク	36,187
特殊ミルク	14,090
離乳基本食A	1,600
離乳基本食B	2,102
離乳基本食C	2,395
幼児基本食A	5,386
幼児基本食B	5,731
幼児基本食C	9,811
学童基本食A	10,667
学童基本食B	6,116
学童基本食C	8,832
学童食A 5g	27
学童食B 6g	211
学童食C 6g	128
脂肪制限食<幼児B>	91
脂肪制限食<幼児C>	144
脂肪制限食<学童A>	464
脂肪制限食<学童B>	19
脂肪制限食<学童C>	352
術後七分菜食<学童A>	275
術後七分菜食<学童B>	110
術後七分菜食<学童C>	222
小児腎炎食	0
小児ネフローゼ食	0
小児特別指示食	203
小児流動特別食	18
術後食<小児>	1,611
検査食<小児>	0
離乳準備食	17
離乳開始食	510
合計	107,318

表 3-1 平成23年 個人栄養指導件数

栄養指導人数	1月		2月		3月		4月		5月		6月		7月																
	外来	入院	外来	入院	外来	入院	外来	入院	外来	入院	外来	入院	外来	入院															
	初回	再来	初回	再来	初回	再来	初回	再来	初回	再来	初回	再来	初回	再来															
エネルギー制限	12	96	16	3	17	66	19	15	23	78	26	3	25	91	15	14	18	71	16	14	18	99	21	26	18	96	16	24	
エネルギー制限・6回	0	1	2	0	2	2	1	0	1	4	2	1	1	3	0	1	0	5	2	0	2	3	0	0	2	6	1	0	
コレステロール制限	5	5	0	0	7	9	0	0	2	10	3	0	3	8	1	0	6	10	0	0	6	8	0	0	2	12	0	0	
脂質制限	2	0	1	0	1	1	0	0	1	0	0	1	0	0	2	1	0	0	2	0	1	0	0	3	0	0	3	1	1
食塩制限	0	3	7	0	0	4	7	0	1	3	7	0	1	5	13	1	4	2	5	1	1	4	5	0	2	5	4	1	
高蛋白質食	0	0	0	0	0	0	0	0	0	0	0	0	0	0	0	0	0	0	0	0	0	0	0	0	0	0	0	0	
エネルギー-蛋白コントロール食 カリウム制限なし	0	15	2	1	2	15	0	0	3	12	1	0	0	16	0	0	0	10	1	0	2	9	1	0	1	13	1	0	
エネルギー-蛋白コントロール食 カリウム2,400mg	0	11	2	0	0	8	1	1	0	7	1	5	0	8	2	2	1	9	3	4	1	9	5	5	0	5	3	5	
エネルギー-蛋白コントロール食 カリウム2,000mg	2	17	7	1	4	18	2	3	2	20	4	1	4	18	2	4	2	22	8	8	2	18	9	10	3	20	4	2	
エネルギー-蛋白コントロール食 カリウム1,500mg	3	19	3	2	8	22	3	1	3	19	2	4	2	23	1	2	2	21	5	6	8	19	4	8	1	18	5	7	
CD食	0	0	1	0	0	1	3	0	0	1	0	1	0	0	1	0	1	0	0	0	1	0	1	0	0	0	0	1	0
低残渣食	1	0	0	0	0	0	5	0	0	0	1	0	1	0	1	1	1	0	3	0	1	0	5	1	1	0	2	0	
易消化食	0	0	0	0	0	0	0	0	0	0	0	0	0	0	0	0	1	0	1	0	0	0	0	0	0	0	0	0	
術後6回食	1	0	9	0	1	0	15	1	0	0	13	0	0	0	9	2	1	0	10	0	0	2	10	0	0	0	7	0	
術後食	0	0	1	0	0	0	0	0	0	0	0	0	0	0	0	0	0	0	0	0	1	0	1	0	0	0	0	0	
半流動食	0	0	0	0	0	0	0	0	0	0	2	1	0	0	0	1	2	0	1	0	0	0	0	0	0	0	0	0	
嚥下移行食	0	0	1	0	0	0	1	0	1	0	2	0	0	0	0	0	0	0	0	0	0	1	0	0	0	0	0	0	
幼児基本食	0	0	1	0	1	0	0	0	1	1	0	0	1	0	0	1	0	0	1	0	0	1	0	0	0	0	1	0	0
幼児脂制	0	0	0	0	0	0	0	0	0	0	0	0	0	0	0	0	0	0	0	0	0	0	0	0	0	0	0	0	0
学童基本食	2	0	0	0	2	0	1	1	1	0	0	1	2	2	1	0	2	2	2	0	2	0	0	0	2	3	0	0	
学童脂制	0	0	0	0	0	0	0	0	0	0	0	0	0	0	0	0	0	0	0	0	0	1	0	0	0	0	0	0	0
学童減塩	0	0	0	0	0	0	0	0	0	0	0	0	0	0	0	0	0	0	0	0	0	0	0	0	0	0	0	0	0
妊娠高血圧食	0	0	0	0	0	0	0	0	0	0	0	0	0	0	0	0	0	0	0	0	0	0	0	0	0	0	0	0	0
貧血食	0	0	0	0	0	0	0	0	0	0	0	0	0	0	0	0	0	0	0	0	1	1	0	0	0	0	0	0	0
その他	3	1	3	0	0	2	3	0	2	2	1	1	1	2	3	0	2	1	4	1	4	2	4	2	2	1	2	0	0
計	31	168	56	7	45	148	61	22	40	157	66	18	42	178	49	28	45	154	62	34	51	178	67	52	38	181	47	40	
合計(人)	262		276		281		297		295		348		306																

表 3-2 平成23年 集団栄養指導件数

栄養指導人数	1月		2月		3月		4月		5月		6月		7月															
	外来	入院	外来	入院	外来	入院	外来	入院	外来	入院	外来	入院	外来	入院														
	初回	再来	初回	再来	初回	再来	初回	再来	初回	再来	初回	再来	初回	再来														
エネルギー制限・初回	0	0	3	0	0	0	1	0	0	0	0	0	8	1	0	0	6	1	0	0	6	1	0	0	5	0		
エネルギー制限・目安量	0	0	0	0	0	0	0	0	0	0	0	0	0	0	0	0	0	0	0	0	0	0	0	0	0	1	0	0
DM交換表の使い方	0	0	0	0	0	0	0	0	0	1	0	0	0	0	0	0	1	0	0	0	0	0	0	0	0	0	0	0
減塩の実践	0	0	3	0	1	0	3	0	0	0	1	0	0	0	2	0	0	0	3	0	0	0	0	0	0	0	2	0
高血圧外来	0	0	0	0	0	0	0	0	0	0	0	0	0	0	0	0	0	0	0	0	0	0	0	0	0	0	0	0
8西栄養講習会 エネルギー制限食	0	0	4	1	0	0	3	0	0	0	6	0	0	0	8	0	0	0	4	2	0	0	7	1	0	0	5	1
8西栄養講習会 エネ蛋A	0	0	0	0	0	0	0	0	0	0	0	0	0	0	1	0	0	0	2	0	0	0	6	1	0	0	1	1
8西栄養講習会 エネ蛋B・C	0	0	0	1	0	0	0	0	0	0	1	0	0	0	1	0	0	0	0	0	0	0	0	0	0	0	0	0
6B 循環器栄養講習会	0	0	0	0	0	0	1	0	0	0	1	0	0	0	0	0	0	0	0	0	0	0	2	0	0	0	1	0
2東 腎臓病栄養講習会	0	0	0	0	0	0	5	1	0	0	3	1	0	0	0	1	0	0	0	0	0	0	0	0	0	0	3	1
2B 栄養指導	0	0	0	0	0	0	0	0	0	0	0	0	0	0	0	0	0	0	0	0	0	0	0	0	0	0	3	1
計	0	0	10	2	1	0	13	1	0	0	13	1	0	0	15	1	0	0	18	3	0	0	21	3	0	1	20	4
合計(人)	12		15		14		16		21		24		25															
腎臓病栄養教室	0	0	12	0	0	0	0	0	0	0	0	0	0	0	0	0	0	0	0	0	0	0	0	0	9	0	0	0
糖尿病栄養教室	0	0	14	0	0	0	0	0	0	0	0	0	0	0	0	0	0	0	18	0	0	0	0	0	0	0	0	0
ファミリークラブ	9	0	13	0	12	0	18	0	9	0	8	0	19	0	0	0	0	8	0	0	0	0	0	19	0	0	0	0
とちまめ会	1	0	2	0	6	0	1	0	5	0	5	0	4	0	0	0	0	5	0	0	0	0	0	4	0	0	0	0
合計(人)	10		41		18		19		14		31		32															

8月				9月				10月				11月				12月				合計				総計						
外来		入院		外来		入院		外来		入院		外来		入院		外来		入院		外来		入院		外来		入院		計		平均 (人/月)
初回	再来	初回	再来	初回	再来	初回	再来	初回	再来	初回	再来	初回	再来	初回	再来	初回	再来	初回	再来	初回	再来	初回	再来	初回	再来	初回	再来	初回	再来	
25	101	26	23	20	102	17	20	22	111	11	18	21	113	20	20	18	108	16	8	237	1,132	219	188	1,369	407	1,776	148.0			
4	4	1	0	3	7	1	4	2	8	4	0	2	5	4	3	8	9	4	6	27	57	22	15	84	37	121	10.1			
2	16	0	0	3	14	0	0	3	9	1	0	7	16	3	1	4	11	1	0	50	128	9	1	178	10	188	15.7			
3	1	3	0	2	1	0	0	0	0	0	1	2	2	3	1	2	2	3	0	20	12	12	3	32	15	47	3.9			
2	2	14	0	3	6	13	0	2	4	4	1	10	14	6	1	3	15	9	1	29	67	94	6	96	100	196	16.3			
0	0	0	0	0	0	0	0	0	0	0	0	0	0	0	0	0	0	0	0	0	0	0	0	0	0	0	0	0.0		
1	12	0	0	3	10	1	2	2	11	1	2	4	16	1	1	2	14	0	0	20	153	9	6	173	15	188	15.7			
1	8	6	7	1	9	1	1	0	8	3	3	0	8	2	6	5	10	5	5	9	100	34	44	109	78	187	15.6			
3	24	3	6	4	24	3	2	2	19	2	4	6	22	3	5	1	18	2	9	35	240	49	55	275	104	379	31.6			
1	17	6	4	4	27	9	6	3	17	5	2	2	25	5	1	4	22	5	4	41	249	53	47	290	100	390	32.5			
0	0	2	0	0	0	0	0	0	0	0	0	1	0	1	0	0	0	0	0	3	2	10	1	5	11	16	1.3			
0	0	2	1	0	0	3	0	0	0	3	0	0	0	3	0	0	1	4	1	5	1	32	4	6	36	42	3.5			
0	0	1	0	0	0	0	0	0	0	1	0	1	1	0	0	1	0	1	0	3	1	4	0	4	4	8	0.7			
0	0	14	1	0	0	6	0	0	0	11	1	0	0	15	0	2	0	12	1	5	2	131	6	7	137	144	12.0			
0	0	2	0	0	0	3	1	0	0	1	0	0	0	5	1	0	1	2	0	1	1	15	2	2	17	19	1.6			
0	0	1	0	0	0	1	0	0	0	0	0	0	0	1	0	0	0	0	0	2	0	6	2	2	8	10	0.8			
0	0	1	0	0	0	0	0	0	0	0	0	0	0	0	0	0	0	0	0	1	0	6	0	1	6	7	0.6			
0	2	1	0	1	1	0	0	0	1	0	0	1	0	0	0	0	1	0	0	4	9	3	0	13	3	16	1.3			
0	0	0	0	0	0	0	0	0	0	0	0	0	0	0	0	0	0	0	0	0	0	0	0	0	0	0	0	0.0		
1	2	0	1	1	0	0	0	2	1	1	0	1	2	1	0	1	3	0	0	19	15	6	3	34	9	43	3.6			
0	1	0	0	0	0	0	0	0	0	1	0	0	0	0	0	0	0	0	0	0	2	1	0	2	1	3	0.3			
0	0	0	0	0	0	0	0	0	0	0	0	0	0	0	0	0	0	0	0	0	0	0	0	0	0	0	0	0.0		
0	0	0	0	0	0	0	0	0	0	0	0	0	1	0	0	0	0	0	0	1	1	0	0	2	0	2	0.2			
0	0	0	0	0	0	0	0	0	0	0	0	0	0	0	0	0	0	0	0	1	1	0	0	2	0	2	0.2			
4	4	8	0	2	1	2	0	2	1	0	0	2	0	0	0	2	4	4	0	26	21	34	4	47	38	85	7.1			
47	194	91	43	47	202	60	36	40	190	49	32	60	225	73	40	53	219	68	35	539	2,194	749	387	2,733	1,136	3,869	322.4			
375				345				311				398				375				3,869				3,869						

8月				9月				10月				11月				12月				合計				総計	指導回数	平均 (人/回)
外来		入院		外来		入院		外来		入院		外来		入院		外来		入院		外来		入院				
初回	再来	初回	再来	初回	再来	初回	再来	初回	再来	初回	再来	初回	再来	初回	再来	初回	再来	初回	再来	初回	再来	初回	再来			
0	0	0	0	1	0	1	0	0	0	1	0	0	0	0	0	2	0	3	0	3	0	31	2	36	21	1.7
1	0	0	0	0	0	0	0	0	0	0	0	0	0	0	0	0	0	0	0	1	1	0	0	2	2	1.0
0	0	0	0	0	0	0	0	0	0	0	0	0	0	0	0	0	0	0	0	0	0	2	0	2	2	1.0
0	0	0	0	0	0	0	0	0	0	0	0	0	0	1	0	0	0	2	0	1	0	17	0	18	15	1.2
0	0	0	0	1	0	0	0	2	0	0	0	1	0	0	0	1	0	0	0	5	0	0	0	5	4	1.3
0	0	12	7	0	0	14	1	0	0	14	3	0	0	9	6	0	0	5	1	0	0	91	23	114	42	2.7
0	0	0	0	0	0	1	0	0	0	1	2	0	0	1	1	0	0	4	2	0	0	17	7	24	16	1.5
0	0	0	0	0	0	0	0	0	0	0	0	0	0	0	0	0	0	0	0	0	0	2	1	3	3	1.0
0	0	0	0	0	0	0	0	0	0	0	0	0	0	1	0	0	0	3	0	0	0	9	0	9	7	1.3
0	0	0	0	0	0	0	0	0	0	1	0	0	0	0	0	0	0	0	0	0	0	12	4	16	6	2.7
0	0	0	0	0	0	0	0	0	0	0	0	0	0	0	0	0	0	0	0	0	0	3	1	4	1	4.0
1	0	12	7	2	0	16	1	2	0	17	5	1	0	12	7	3	0	17	3	10	1	181	37	229	119	1.9
20				19				24				20				23				229						
0	0	16	0	21	0	0	0	18	0	76	0	76	5	15.2												
0	0	13	0	25	0	0	0	17	0	87	0	87	5	17.4												
15	0	12	0	28	0	0	0	14	0	157	0	157	11	14.3												
2	0	2	0	5	0	4	0	3	0	40	0	40	12	3.3												
17				43				79				4				52				360				360		

表4 平成23年 NST回診 実績

回診日	回診件数	2東	NICU	3西	3南	4東	4西	4南	5東	5南	5西	6東	6西	7東	7西	8東	8南	8西	5A	5B	6A	CCU	6B	7A	7B	8A	8B	救急	ICU	2A	2B	3A	4A	PICU															
		腎内	小児	産科	産科	婦人	血液	血液	消肝内	消肝内	精神	口外	呼外	呼内	感染	脳外	神内	アレ	皮膚	緩和	内代	消外	腫瘍	乳外	小外	消外	腫瘍	乳外	小外	心外	心内	心内	心内	整外	整内	泌尿	小泌尿	耳鼻	総診	非加算	加算救急	呼外	小児	心診	小外	小整外	小脳外	小児	小先心
1月	75	3	0	0	0	0	7	3	0	0	1	6	5	4	0	8	1	0	0	0	0	0	0	0	0	0	0	0	1	6	2	3	0	0	0	3	4	0	0	0	14	0	0	0	0	4	0		
2月	62	0	0	0	0	0	9	5	2	0	3	4	4	5	0	3	0	0	0	0	1	0	0	0	0	0	0	0	2	3	1	3	0	0	0	0	3	0	1	0	10	0	0	0	0	3	0		
3月	71	0	0	0	0	0	12	6	4	0	5	4	6	2	0	0	0	1	0	3	4	0	0	0	0	0	0	2	0	1	4	0	0	0	2	0	0	0	0	0	7	0	3	0	0	5	0		
4月	40	0	0	0	0	0	12	0	2	0	1	0	5	1	0	0	0	2	2	0	2	0	0	0	2	0	0	0	4	0	0	0	0	0	0	0	0	0	0	4	0	0	0	0	0	3	0		
5月	36	0	0	0	0	0	5	3	3	0	2	0	5	3	0	0	0	0	0	5	0	0	0	0	1	0	2	0	0	0	0	0	0	0	0	2	0	2	0	2	0	2	0	0	0	0	0		
6月	49	0	0	0	0	0	0	3	2	0	0	1	8	0	0	0	0	0	0	5	0	0	0	0	0	0	1	2	0	12	0	2	4	2	0	2	5	0	0	0	0	0	0	0	0	0	0		
7月	25	0	0	0	0	0	0	0	0	0	0	0	0	3	0	0	0	0	0	3	0	0	0	0	0	0	1	0	0	4	0	5	0	0	0	3	2	3	0	0	0	1	0	0	0	0	0		
8月	35	0	0	0	0	0	7	0	0	0	0	2	0	0	0	0	0	0	0	1	0	0	0	1	1	0	0	4	0	0	4	0	4	0	0	0	2	0	4	3	0	1	1	0	0	0	0		
9月	32	0	0	0	0	0	7	0	0	0	0	5	0	0	0	4	0	0	0	0	0	0	0	2	3	0	0	0	0	0	7	0	0	0	0	0	1	0	0	3	0	0	0	0	0	0			
10月	14	0	0	0	0	0	0	0	1	0	1	4	3	0	0	4	0	0	0	0	0	0	0	0	0	0	0	1	0	0	0	0	0	0	0	0	0	0	0	0	0	0	0	0	0	0	0	0	
11月	20	0	0	0	0	0	0	0	2	0	4	1	7	0	0	0	0	0	0	1	0	0	0	0	0	0	0	4	0	1	0	0	0	0	0	0	0	0	0	0	0	0	0	0	0	0	0	0	
12月	18	1	0	0	0	0	0	0	0	4	1	0	0	1	0	0	0	0	0	0	0	0	0	0	0	0	0	0	8	0	0	0	0	0	3	0	0	0	0	0	0	0	0	0	0	0	0		
計	477	4	0	0	0	0	59	20	16	0	21	28	43	18	1	19	1	2	3	0	20	5	0	0	1	6	3	0	6	10	3	45	7	24	4	2	2	13	16	8	6	0	41	2	3	0	0	15	0

表5 平成23年度 NST連絡会 研修予定一覧

回	開催月日	内 容	担 当 者
1	平成23年7月5日(火) 18:00~19:00	栄養アセスメント方法(SGA)と 栄養投与量の決定について	臨床栄養部 川畑奈緒 管理栄養士(NST専任管理栄養士) 小児外科 田附裕子 医師(NST運営委員長)
2	平成23年8月2日(火) 18:00~19:00	低栄養状態における栄養投与法の選択について その1 a 経腸栄養/PEG/PEJ/経静脈栄養 どれをいつ選択する? b 基本的な胃瘻の造設方法 c 基本的な胃瘻の管理方法	小児外科 田附裕子 医師(NST運営委員長) 消化器外科 春田英律 医師(NST専任医師) 看護部 古内三基子 師長(NST専任看護師)
3	平成23年9月6日(火) 18:00~19:00	低栄養状態における栄養投与法の選択について その2 d 中心静脈カテーテルの種類・挿入方法 の実際 e 感染を回避するための管理方法	小児外科 田附裕子 医師(NST運営委員長)
4	平成23年10月4日(火) 18:00~19:00	輸液の種類と適切な使用方法について 簡 易懸濁法 経腸栄養剤・経腸栄養食品の種類と適切な 使用方法について	薬剤部 村上径世 薬剤師(NST専任薬剤師) 臨床栄養部 川畑 奈緒 管理栄養士(NST 専任管理栄養士)
5	平成23年11月1日(火) 18:00~19:00	内科系低栄養患者における栄養管理・指導 その1 消化器疾患(膵炎)	消化器内科 佐藤博之 医師(NST専任医師) 臨床栄養部 村越 美穂 栄養管理室長補佐 (NST専任管理栄養士)
6	平成23年12月6日(火) 18:00~19:00	内科系低栄養患者における栄養管理・指導 その2 糖尿病、高齢者	内分泌代謝科 大須賀 淳一 医師(NST運 営委員長) 看護部 馬場千恵子 師長 (糖尿病看護認定看護師・NST専任看護師) 臨床栄養部 荒川由起子 主任管理栄養士 (NST専任管理栄養士)
7	平成24年1月10日(火) 18:00~19:00	外科系低栄養患者における栄養管理・指導 消化管術前・術後	消化器外科 倉科憲太郎 医師(NST専任医 師) 臨床栄養部 村越美穂 栄養管理室長補佐 (NST専任管理栄養士)
8	平成24年2月1日(水) 18:00~19:00	摂食嚥下機能と嚥下障害患者へのケア	歯科口腔外科 伊藤弘人 医師(NST運営委員) 看護部 戸田浩司 看護師 (摂食・嚥下障害看護認定看護師、NST専 任看護師)
9	平成24年3月6日(火) 18:00~19:00	褥瘡難治性創の管理と栄養サポートについて	看護部 太田信子 師長(皮膚・排泄ケア認 定看護師) 臨床栄養部 村越美穂 栄養管理室長補佐 (NST専任管理栄養士)

※この研修は、「栄養サポートチーム加算に関する施設基準」における栄養管理に係る所定の研修である。

(栄養管理のための専門的な知識・技術を有する看護師、薬剤師及び管理栄養士等の養成を目的とした研修)

4. 事業計画・来年の目標等

- 1) 病棟担当管理栄養士制による栄養管理の充実
- 2) 24年診療報酬新設「糖尿病透析予防管理料」のための体制整備
- 3) NST関連業務として代謝測定等による栄養評価法の検討