

第6回

Japan Society of Point-of-Care Ultrasound

Point-of-Care 超音波研究会

超音波で全身を診る：領域横断的 POCUS

2019. 1.19 土 ▶ 20 日

どんな診療科の医師であっても、日常診療でエコーを活用すれば診断・治療のレベルが向上します。Point-of-care 超音波研究会は、「急性期診療やプライマリケアでの超音波検査を主体とした臨床応用および研究」の情報交換の場を提供します。

会場

日本医科大学 教育棟・橘桜会館

〒113-0022 東京都文京区千駄木1丁目1-5

当番世話人

山田博胤

徳島大学大学院医歯薬学研究部 地域循環器内科学

PROGRAM

領域横断シンポジウム

POCUS によるむくみのトリアージ

JPOCUS & SECCI コラボ企画

SFEEL: Serial Focused Echocardiographic Evaluation in Life support
Youngsoon Cho (Soonchunhyang University Bucheon Hospital)

ワークショップ

初期研修医の POCUS フレームワーク

領域別企画

頭頸部, 神経・血管, 運動器, 肺・気道

ハンズオンコース

General POCUS, 頭頸部, 運動器, 小児, 気道 / 神経, 腹部

一般演題

教育講演

1日で全身が見えるようになる! General POCUS 1-day Seminar

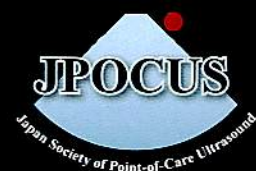
心臓・肺・腹部・泌尿器・女性器・運動器・大動脈・超音波ガイド下手技・eFAST, RUSH

詳細情報・参加申し込みは WEB サイトへ

<http://www.jichi.ac.jp/usr/cpc/clipatho/poc>

POC超音波研究会

検索



主催

Point-of-Care 超音波研究会

代表世話人

谷口信行 (自治医科大学臨床検査医学講座)

事務局

自治医科大学臨床検査医学講座内 〒329-0498 栃木県下野市薬師寺 3311-1

E-mail:pocus2015@jichi.ac.jp

1日で全身が見えるようになる!

General POCUS 1-day Seminar

2019. 1.20 日
 AM9:00 ▶ PM5:40

Lecture & Live scanning

会場

日本医科大学教育棟 2階講堂

〒113-0022 東京都文京区千駄木1丁目1-5

当番世話人

山田 博胤

徳島大学大学院医歯薬学研究部 地域循環器内科学

運営委員

 亀田 徹
 泉 佑樹

安曇野赤十字病院 救急科

日本医科大学 循環器内科

超音波検査は、臨床医が患者のベッドサイドで行うことができる唯一無二の画像診断で、他のどんなモダリティよりも迅速かつ安全に各種病態の診断ができます。

本セミナーでは、プライマリケア、救急診療、へき地診療などで、身体所見の延長として行うことができる Point-of-Care 超音波検査 (POCUS) について、Point-of-Care 超音波研究会に所属する各領域の超音波検査のプロフェッショナルが講義とライブスキャンで解説いたします。

かかりつけ医として地域医療を支えておられる医師はもちろん、これから専門領域を決める研修医も必見といえる内容です。また、専門領域の診療からジェネラルに幅を広げようと考えている医師にも絶好の機会となるでしょう。皆様のご参加をお待ちしています。

Agenda

- 超音波検査の基礎知識・基本操作
- POC 心エコー (FoCUS)
- POC 肺エコー
- POC 腹部エコー
- POC 泌尿器・女性器エコー
- POC 運動器エコー
- POC 表在エコー
- POC 血管エコー
(大動脈、深部静脈血栓)
- 超音波ガイド下手技
- eFAST・RUSH (総まとめ)

参加費

■ 非会員 ※第6回 POC 超音波研究会参加費含

25,000円

■ POCUS研究会会員 ※研究会参加費および年会費を含む

16,000円

■ 初期研修医、医学生 ※証明書の提出が必要

8,000円

参加申し込み方法

POCUS 研究会のホームページから、申込フォームにご記入いただき事務局までお申し込みください。
(2018年11月14日から受付開始)

■ 定員 先着 220名 (残りは空席待ちとなります。)

 詳細情報・参加
 申し込みは
 WEB サイトへ

POC超音波研究会

検索 
<http://www.jichi.ac.jp/usr/epc/clipatho/poc>


主催

Point-of-Care 超音波研究会

代表世話人

谷口信行 (自治医科大学臨床検査医学講座)

事務局

自治医科大学臨床検査医学講座内 〒329-0498 栃木県下野市薬師寺 3311-1

E-mail:pocus2015@jichi.ac.jp