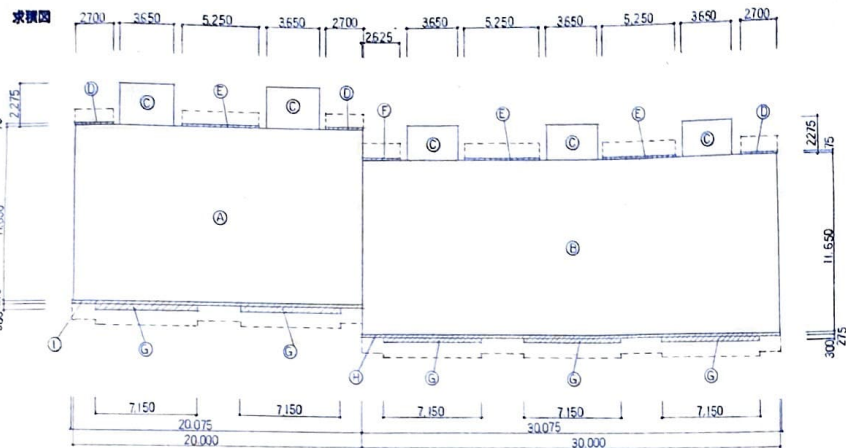




## 2号棟

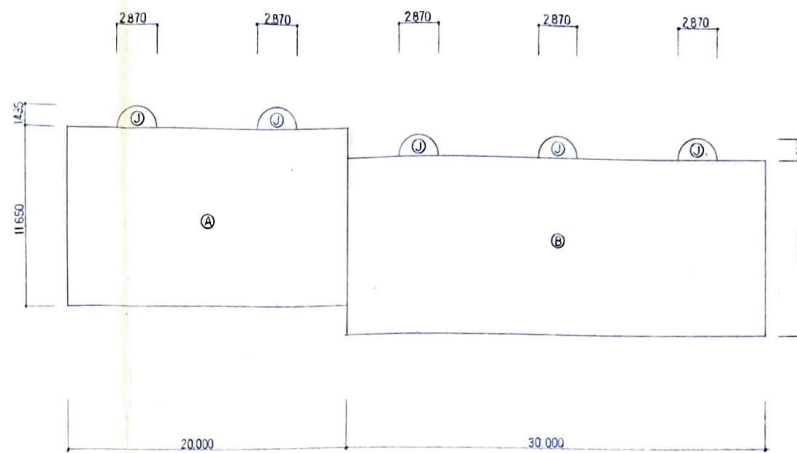


建築面積  $\text{A} + \text{B} + \text{C} + \text{D} + \text{E} + \text{F} + \text{G} + \text{H} + \text{I} + \text{J} = 650,520.825 \text{ m}^2$

床面積  $\text{A} + \text{B} + \text{C} + \text{D} + \text{E} + \text{F} + \text{G} + \text{H} + \text{I} + \text{J} = 624,018.75 \text{ m}^2$  (1 F)

床面積  $\text{A} + \text{B} + \text{C} + \text{D} + \text{E} + \text{F} + \text{G} + \text{H} + \text{I} + \text{J} = 598,664.9153 \text{ m}^2$  (2~4 F)

延床面積  $624.01 + 598.66 \times 3 = 2,418.99 \text{ m}^2$

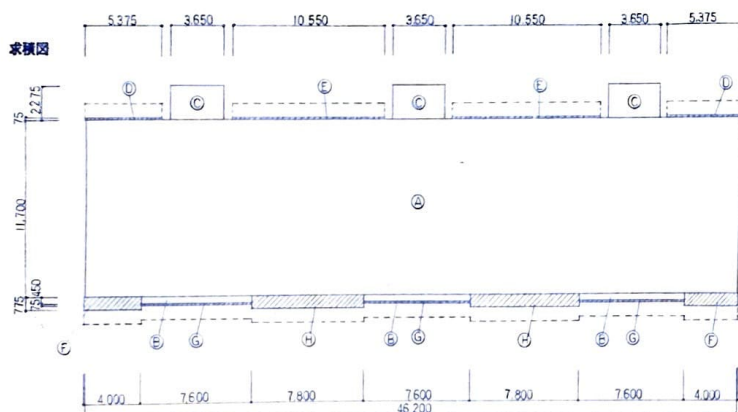


2~4 階

## 計算表

A	20.000	x	11.650	=	233. <sup>0</sup>
B	30.000	x	11.650	=	349. <sup>5</sup>
C	3.650	x	2.275	=	8.30375
D	2.700	x	75	=	0.2025
E	5.250	x	75	=	0.39375
F	2.625	x	75	=	0.196875
G	7.150	x	300	=	2.145
H	30.075	x	275	=	8.270625
I	20.075	x	275	=	5.520625
J	1435	x	1435	x	<sup>14</sup> / <sub>32</sub> = 3.2329325

## 5号棟

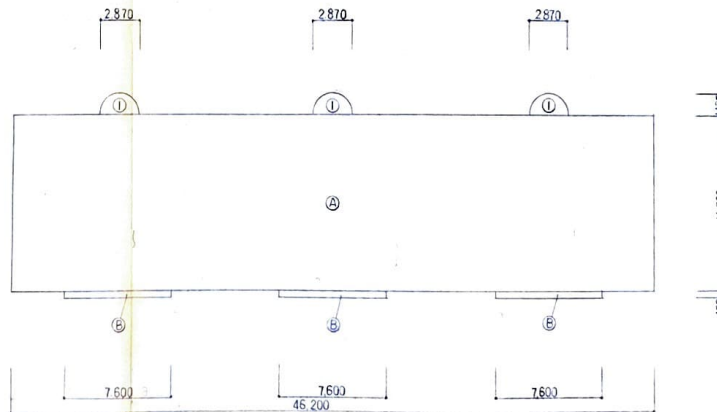


建築面積  $\text{A} + \text{B} + \text{C} + \text{D} + \text{E} + \text{F} + \text{G} + \text{H} + \text{I} + \text{J} = 598,100 \text{ m}^2$

床面積  $\text{A} + \text{B} + \text{C} + \text{D} + \text{E} + \text{F} + \text{G} + \text{H} + \text{I} + \text{J} = 575,711.25 \text{ m}^2$  (1 F)

床面積  $\text{A} + \text{B} + \text{C} + \text{D} + \text{E} + \text{F} + \text{G} + \text{H} + \text{I} + \text{J} = 560,495.458 \text{ m}^2$  (2~4 F)

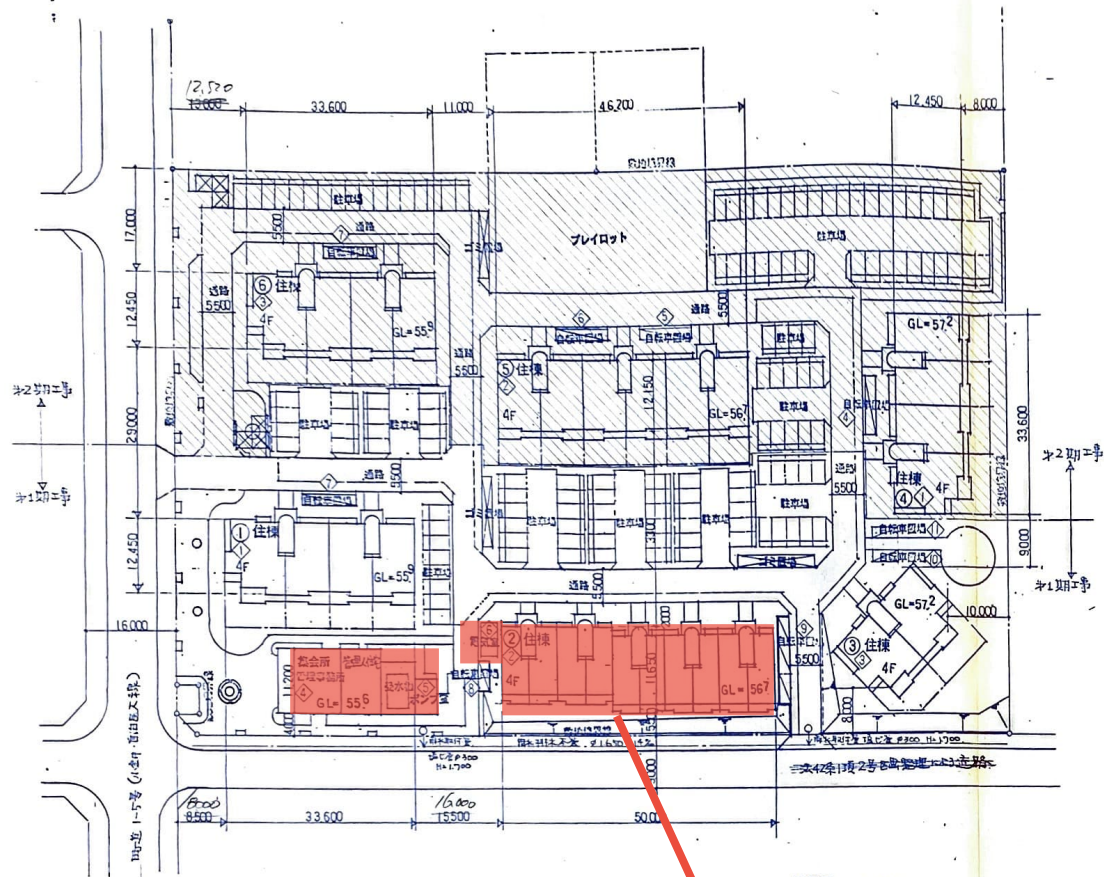
延床面積  $575.71 + 560.49 \times 3 = 2,257.18 \text{ m}^2$



2~4 階

## 計算表

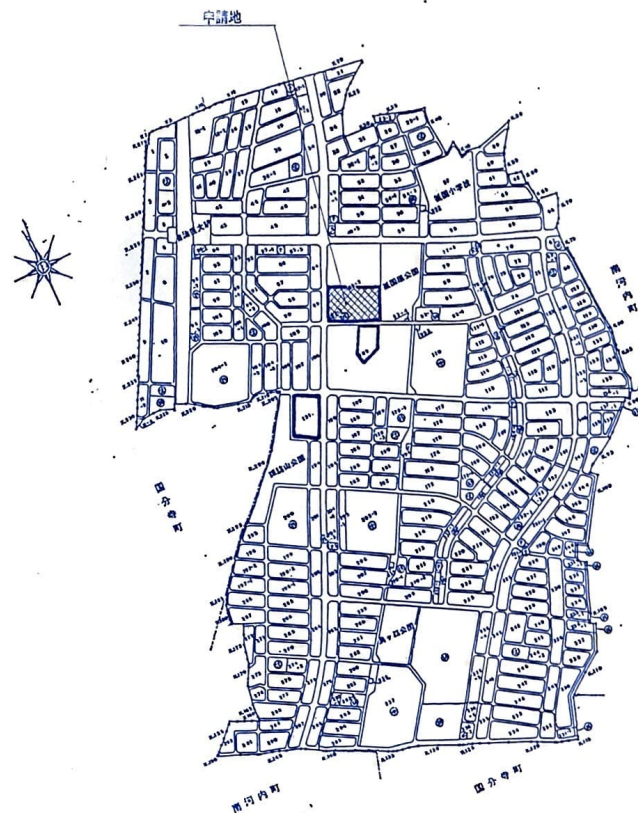
(A)	46,200	x	11,700	=	540 <sup>54</sup>
(B)	7,600	x	450	=	3 <sup>42</sup>
(C)	3,650	x	2,275	=	8,30375
(D)	5,375	x	75	=	0.403125
(E)	10550	x	75	=	0.79125
(F)	4,000	x	775	=	3 <sup>1</sup>
(G)	7,600	x	75	=	0.57
(H)	7,800	x	775	=	6 <sup>045</sup>
(I)	1435	x	1435 x 3 1/2	=	3,232.9325



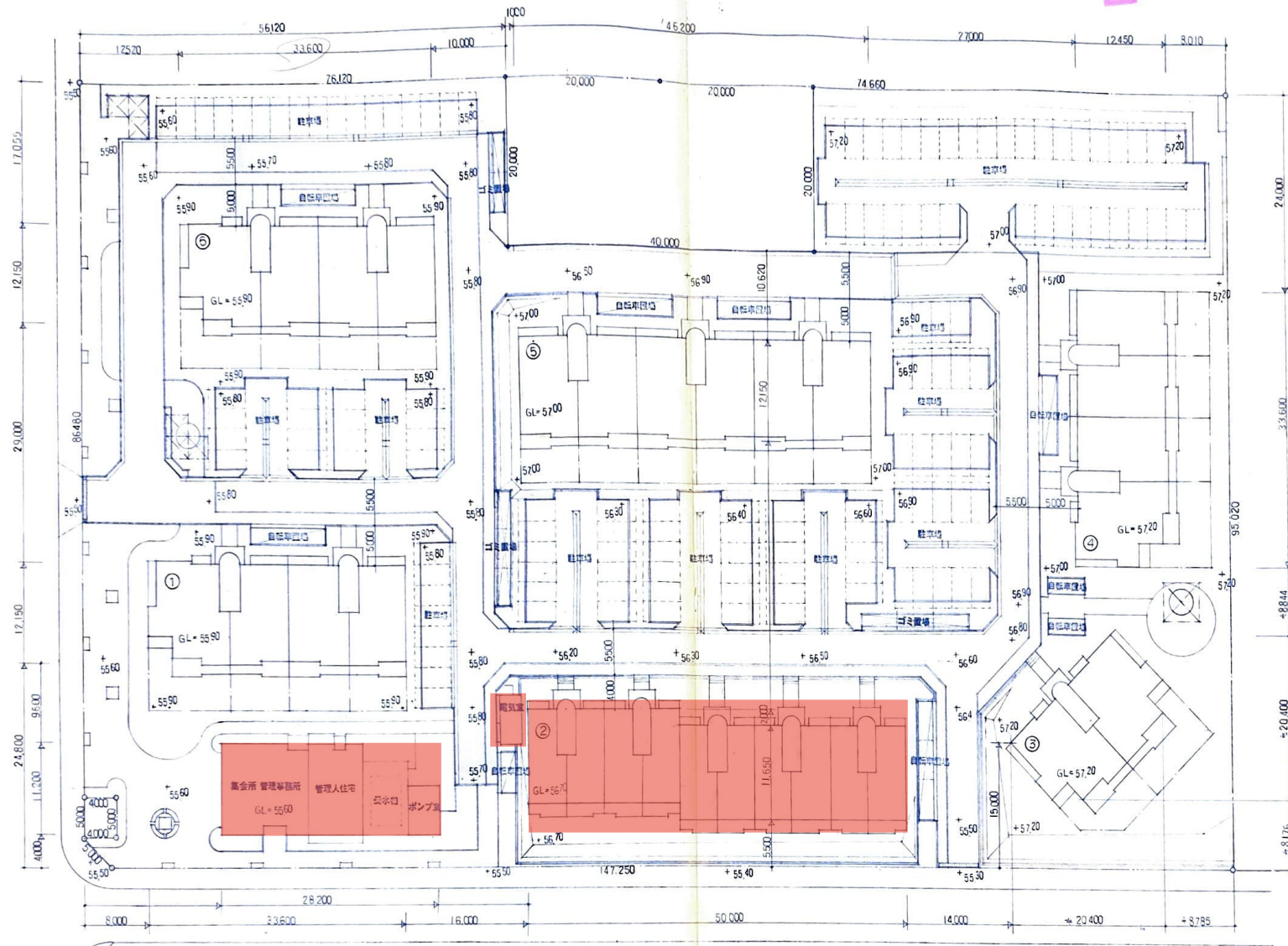
- 住棟の番号を示す。
- ◇ 申請図書の建物番号を示す。  
住居配置図 27-A-19図参照。

配置図 1:500

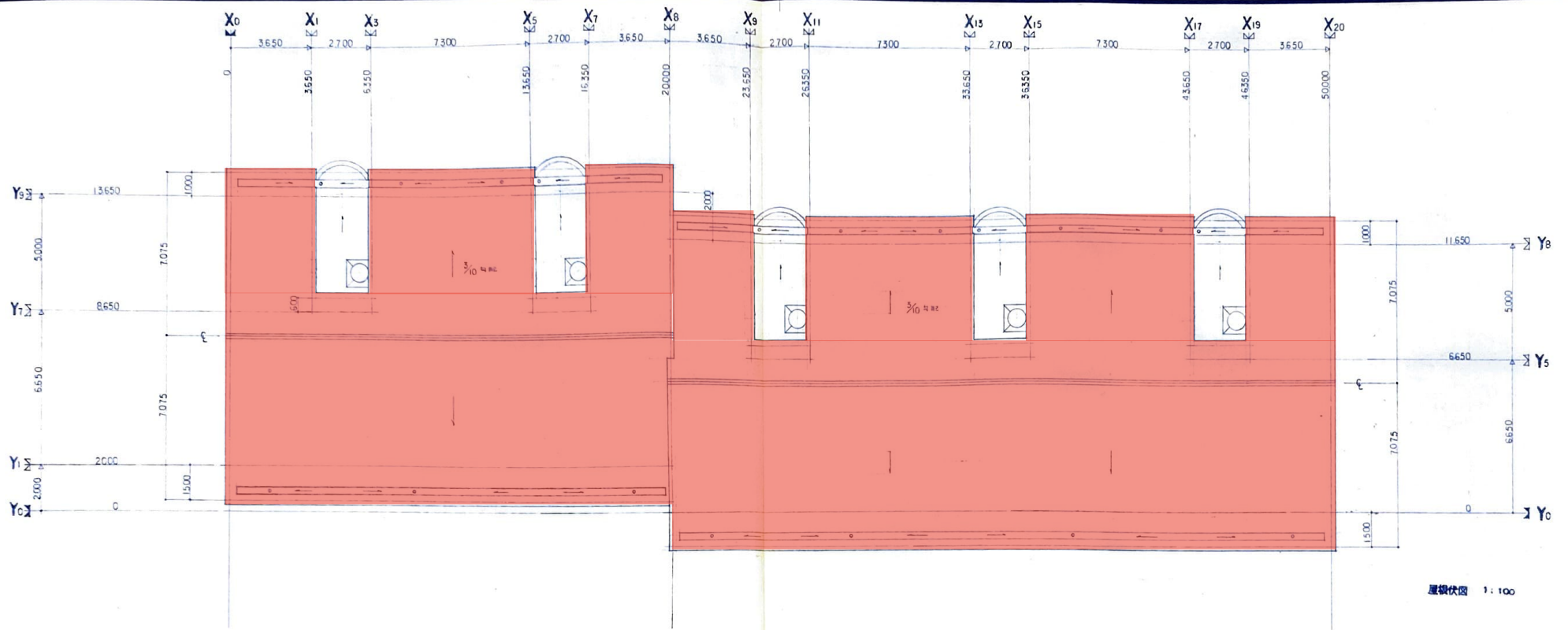
改修対象範囲



案内図

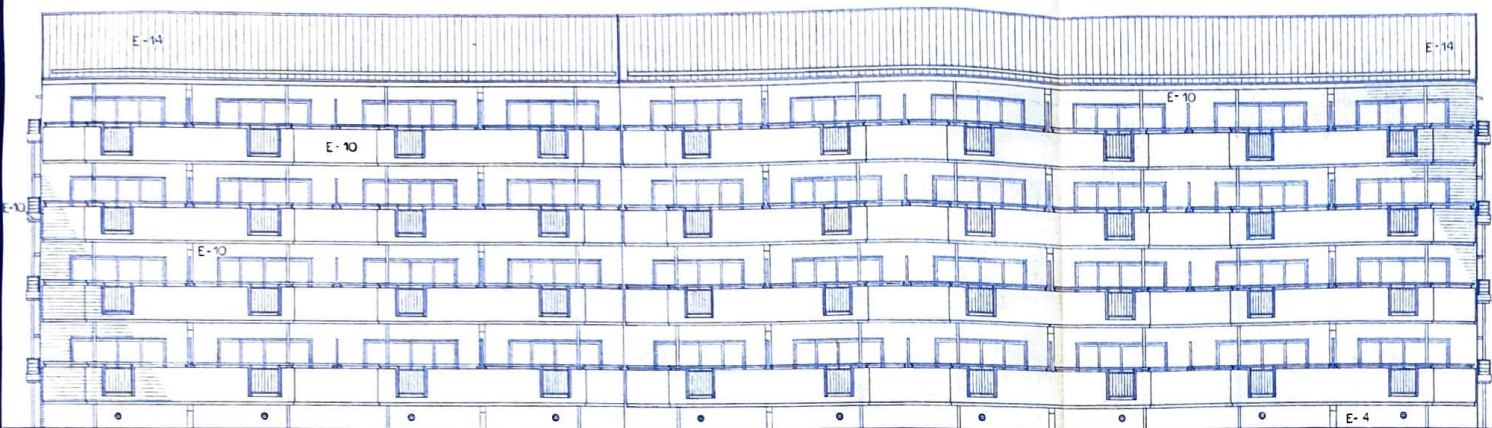






赤色範囲 : モニエル瓦  
 その他範囲 : 平場塗膜防水

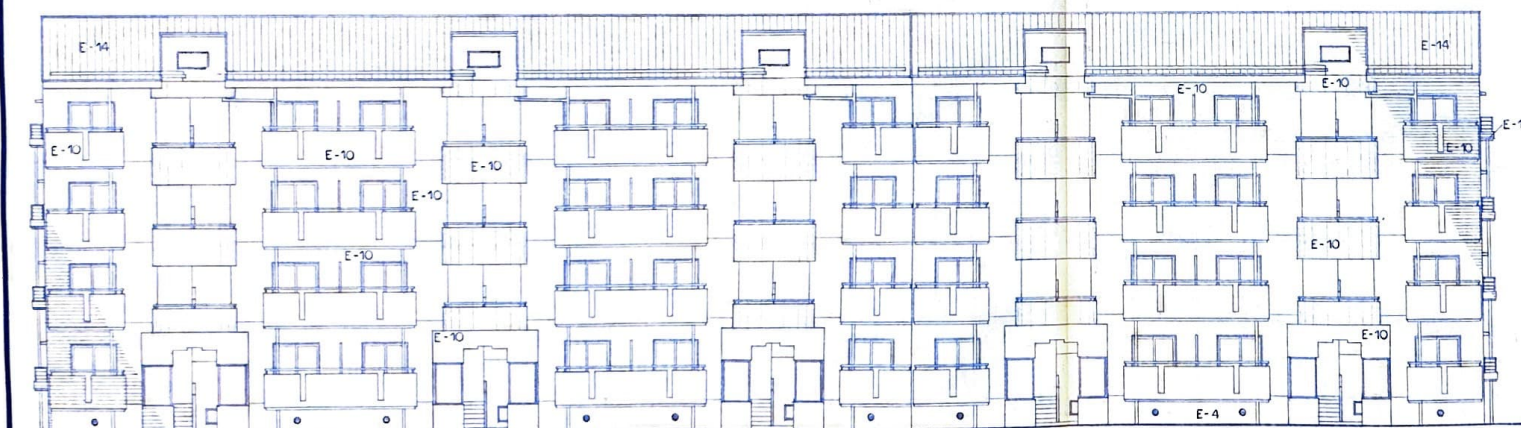




南向立面图 1:100



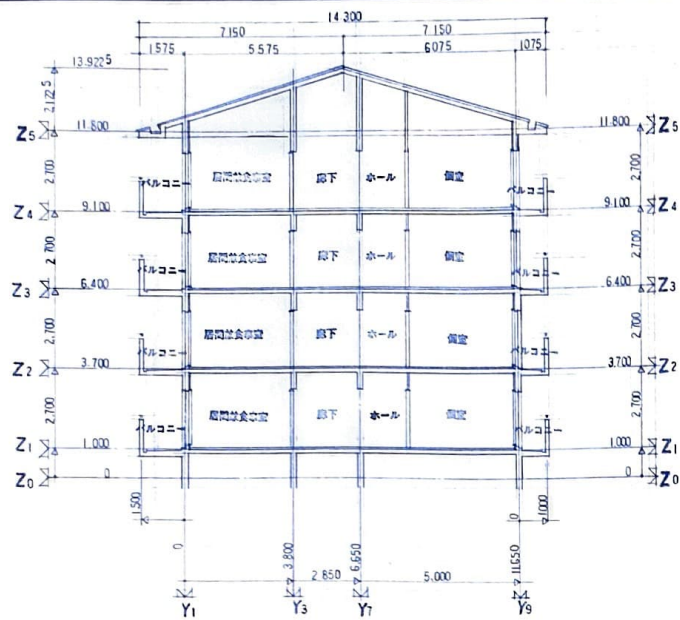
东向立面图 1:100



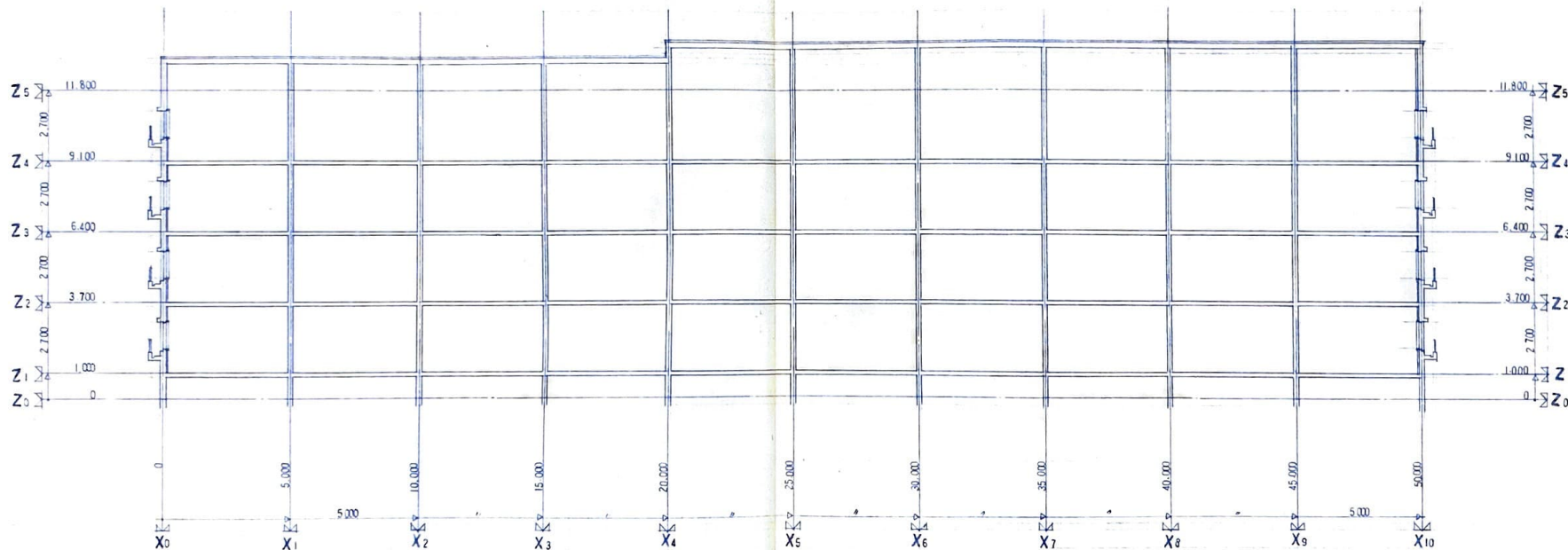
北向立面图 1:100



西向立面图 1:100



断面図 1:100



断面図 1:100

日付

住宅・都市整備公団

部長 次長 課長 専門技 係長 担当

設計事務所 東京都新宿区市谷台町10番地  
〒162 西武ビル3357-2487  
1階建築士事務所 株式会社 日 記 設  
TEL 03-3357-1600 FAX 03-3357-3535 石本 隆平

工事名称 3-1-3号建設工事  
(自治医科大学)

設計名称

図面名称

2号棟 断面図

縮尺

1:100

図面番号

A-25