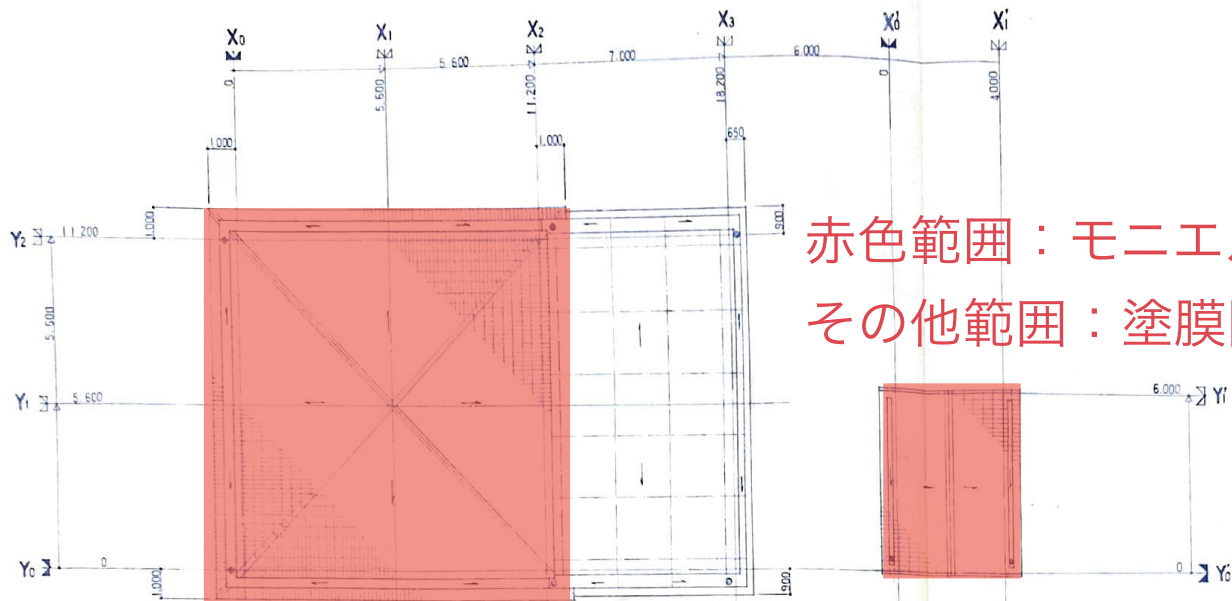


構造概要						
部 所 管理事務所 管理人住宅 ポンプ室	基礎	床	壁	屋根 庇	バルコニー	その他
	鉄筋コンクリート造	鉄筋コンクリート造	鉄筋コンクリート造	鉄筋コンクリート造	鉄筋コンクリート造	

外部仕上表						
室名	装 壁		屋根 庇		その他外部 廻り	
	仕上	仕上記号	仕上	仕上記号	仕上	仕上記号
集 会 所 管理事務所 管理人住宅	47ニシ掛タイル張り	E-1	勾配屋根 彩色セメント瓦葺き 外装 合成樹脂コンクリート敷地(一部タイル張り)50%SE	E-11 E-10 E-4.5	水ヶ原 事務所管理住宅 屋根瓦葺きタイル100%張り 水ヶ原 モルタル金網下地 スラスレ型タイル 水ヶ原 外装 合成樹脂コンクリート敷地(一部タイル張り)50%SE	E-7 E-8 E-9.10
ポンプ室	47ニシ掛タイル張り	E-1	外装 合成樹脂コンクリート敷地(一部タイル張り)50%SE 内装 アスベスト内装タイル+50%SE 外装 合成樹脂コンクリート敷地(一部タイル張り)50%SE	E-12 E-13 E-4.5	水ヶ原 上敷 合成樹脂コンクリート敷地(一部タイル張り)50%SE 水ヶ原 外装 合成樹脂コンクリート敷地(一部タイル張り)50%SE 水ヶ原 MB 屋根 合成樹脂コンクリート敷地(一部タイル張り)50%SE	E-6 E-5 E-6.9
電気室	47ニシ掛タイル張り	E-1	外装 合成樹脂コンクリート敷地(一部タイル張り)50%SE 内装 アスベスト内装タイル+50%SE	E-11 E-10 E-4	水ヶ原 外装 合成樹脂コンクリート敷地(一部タイル張り)50%SE	E-8
自転車庫			外装 合成樹脂コンクリート敷地(一部タイル張り)50%SE	E-13	水ヶ原 外装 合成樹脂コンクリート敷地(一部タイル張り)50%SE	E-8

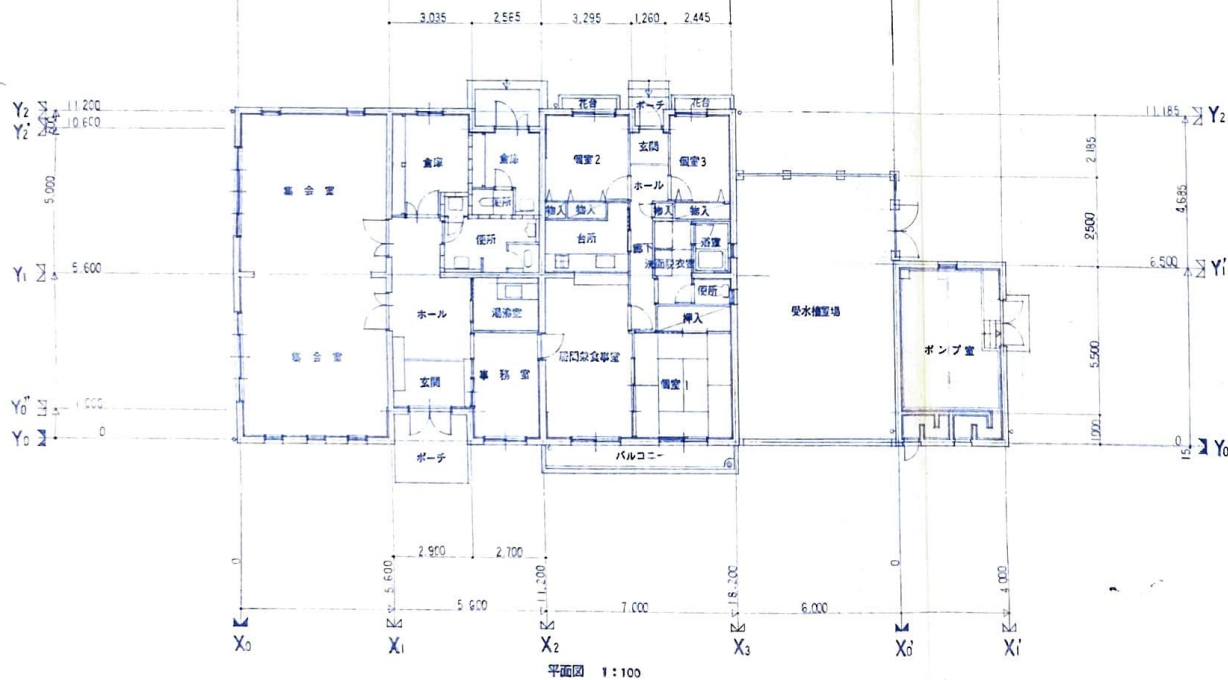
室名	床		巾木		壁		天井		その他塗装	備考
	仕上	仕上記号	仕上	仕上記号	仕上	仕上記号	仕上	仕上記号		
集 会 所 管理事務所 管理人住宅	玄関	合成樹脂タイル100%張り	F-6	合成樹脂タイル100%張り	B-5	ビニルクロス張り	W-1 W-2 W-3	合成樹脂タイル15%張り	C-9	カラーコーン エントランス 天井 天井 天井 天井
	ホール	合成樹脂タイルフロア(2種)張り	F-1	合成樹脂タイル(敷き詰め) H=60	B-1	ビニルクロス張り	W-1 W-2	合成樹脂タイル15%張り	C-9	カラーコーン エントランス 天井 天井 天井 天井
	車庫	合成樹脂タイルフロア(2種)張り	F-1	合成樹脂タイル(敷き詰め) H=60	B-1	ビニルクロス張り	W-1 W-2 W-3	合成樹脂タイル15%張り	C-9	カラーコーン エントランス 天井 天井 天井 天井
	集会所	合成樹脂タイルフロア(2種)張り	F-1	合成樹脂タイル(敷き詰め) H=60	B-1	ビニルクロス張り	W-1 W-2 W-3	合成樹脂タイル15%張り	C-2	カラーコーン エントランス 天井 天井 天井 天井
	湯沸室	合成樹脂タイルフロア(2種)張り	F-1	合成樹脂タイル(敷き詰め) H=60	B-1	ビニルクロス張り	W-1 W-2 W-3 W-4 W-10	合成樹脂タイル15%張り	C-2	カラーコーン エントランス 天井 天井 天井 天井
	伝所	合成樹脂タイル50%張り	F-7			陶器タイル100%張り	W-10	合成樹脂タイル15%張り	C-10	カラーコーン エントランス 天井 天井 天井 天井
	倉庫	合成樹脂タイルフロア(2種)張り	F-1	合成樹脂タイル(敷き詰め) H=60	B-1	ビニルクロス張り	W-1 W-2 W-3	合成樹脂タイル15%張り	C-2	カラーコーン エントランス 天井 天井 天井 天井
	倉庫	モルタル金網下地	F-8	合成樹脂コンクリート敷地(一部タイル張り)50%SE 外装 合成樹脂コンクリート敷地(一部タイル張り)50%SE H=100	B-6 B-6	G.P.	W-12 W-13 W-14 W-10	合成樹脂タイル15%張り	C-10	カラーコーン エントランス 天井 天井 天井 天井
	伝所	合成樹脂タイル50%張り	F-7			陶器タイル100%張り	W-10 W-11	合成樹脂タイル15%張り	C-10	カラーコーン エントランス 天井 天井 天井 天井
ポンプ室	合成樹脂コンクリート+100金網下地	F-9	合成樹脂コンクリート敷地(一部タイル張り)50%SE	B-6	合成樹脂コンクリート敷地(一部タイル張り)50%SE	W-16	合成樹脂コンクリート敷地(一部タイル張り)50%SE	C-11		
電気室	照明灯室	合成樹脂コンクリート+200金網下地	F-10	合成樹脂コンクリート敷地(一部タイル張り)50%SE	B-6	合成樹脂コンクリート敷地(一部タイル張り)50%SE	W-15	合成樹脂コンクリート敷地(一部タイル張り)50%SE	C-12	
	電気室	合成樹脂コンクリート+200金網下地	F-10			合成樹脂コンクリート敷地(一部タイル張り)50%SE	W-16	合成樹脂コンクリート敷地(一部タイル張り)50%SE	C-11	

仕上記号 外部					仕上記号 内部				
仕上	マシ	記号	仕上	下地	記号	仕上	下地	記号	仕上
47ニシ掛タイル張り	合成樹脂コンクリート敷地(一部タイル張り)50%SE	E-1	モルタル金網下地		E-8	合成樹脂タイル100%張り	モルタル金網下地	B-5	G.P.
47ニシ掛タイル張り	合成樹脂コンクリート敷地(一部タイル張り)50%SE	E-2	モルタル金網下地		E-9	合成樹脂タイル100%張り	モルタル金網下地	B-6	合成樹脂コンクリート敷地(一部タイル張り)50%SE
47ニシ掛タイル張り	合成樹脂コンクリート敷地(一部タイル張り)50%SE	E-3	モルタル金網下地		E-10	合成樹脂タイル100%張り	モルタル金網下地	W-10	合成樹脂コンクリート敷地(一部タイル張り)50%SE
SE	合成樹脂コンクリート敷地(一部タイル張り)50%SE	E-4	モルタル金網下地		E-11	合成樹脂タイル100%張り	モルタル金網下地	W-10	合成樹脂コンクリート敷地(一部タイル張り)50%SE
47ニシ掛タイル張り	合成樹脂コンクリート敷地(一部タイル張り)50%SE	E-5	モルタル金網下地		E-12	合成樹脂タイル100%張り	モルタル金網下地	W-11	合成樹脂コンクリート敷地(一部タイル張り)50%SE
47ニシ掛タイル張り	合成樹脂コンクリート敷地(一部タイル張り)50%SE	E-6	モルタル金網下地		E-13	合成樹脂タイル100%張り	モルタル金網下地	W-12	合成樹脂コンクリート敷地(一部タイル張り)50%SE
47ニシ掛タイル張り	合成樹脂コンクリート敷地(一部タイル張り)50%SE	E-7	モルタル金網下地		E-14	合成樹脂タイル100%張り	モルタル金網下地	W-13	合成樹脂コンクリート敷地(一部タイル張り)50%SE



赤色範囲：モニエル瓦  
その他範囲：塗膜防水

屋根伏図 1:100

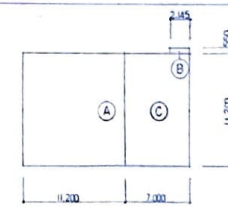


平面図 1:100

面積表

(単位: m<sup>2</sup>)

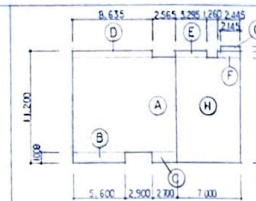
集会所、管理人住宅



- ① 11,200 x 11,200 = 125.44
- ② 2,145 x 0,550 = 1.17975
- ③ 7,000 x 11,200 = 78.40

建築面積 (坪)	①	= 125.44
(管) ② + ③		= 79.57975

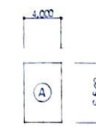
集会所、管理人住宅



- ① 11,200 x 9,600 = 107.52
- ② 5,600 x 1,000 = 5.6000
- ③ 2,700 x 1,000 = 2.7000
- ④ 8,635 x 0,600 = 5.1810
- ⑤ 3,295 x 0,600 = 1.9770
- ⑥ 2,445 x 0,600 = 1.4670
- ⑦ 2,145 x 0,550 = 1.17975
- ⑧ 7,000 x 10,500 = 73.50

床面積 (坪)	① + ② + ③ + ④	= 121.001
(管) ⑤ + ⑥ + ⑦ + ⑧		= 78.8237

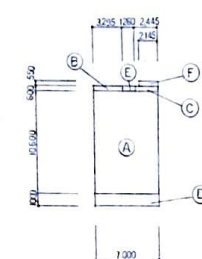
ポンプ室



- ① 6,500 x 4,000 = 26.0000

建築面積	①	= 26.00
床面積	①	= 26.00

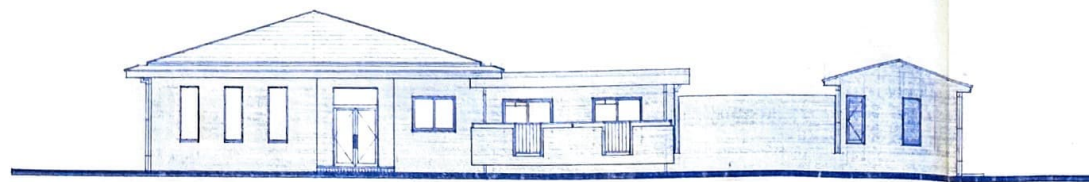
管理人住宅 住戸計画床面積



- ① 7,000 x 10,500 = 73.50
- ② 3,295 x 600 = 1.977
- ③ 2,445 x 600 = 1.467
- ④ 7,000 x 1,000 = 7.00
- ⑤ 1,250 x 600 = 0.75
- ⑥ 2,145 x 550 = 1.17975

住戸専用面積	① + ② + ③	= 77.54
ポーチ	④	= 0.75
バルコニー 1/2	⑤ x 1/2	= 3.50
M E	⑥	= (1.17)
住戸計画床面積		= 81.89

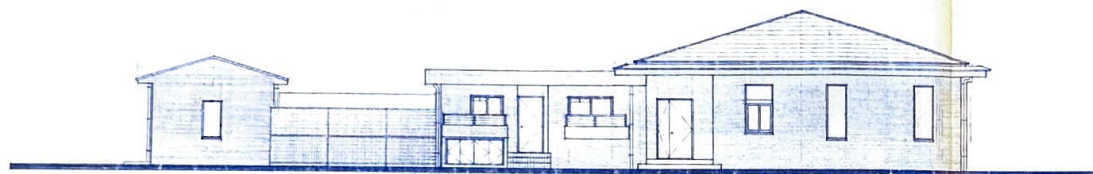
4-1-10



南側 立面図 1:100



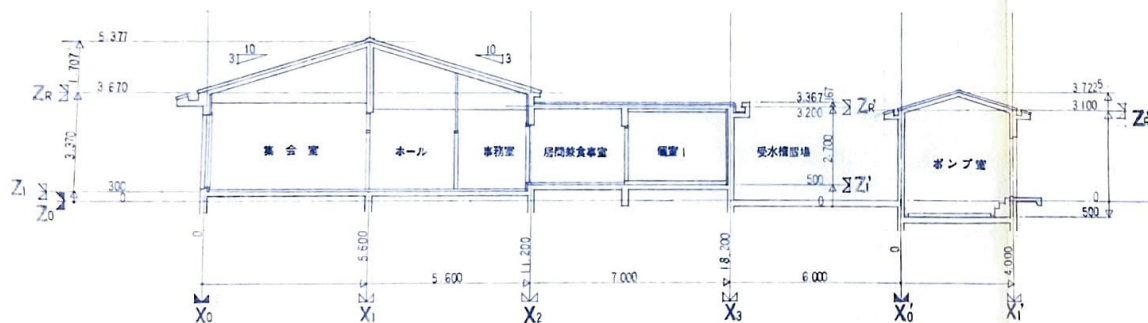
東側 立面図 1:100



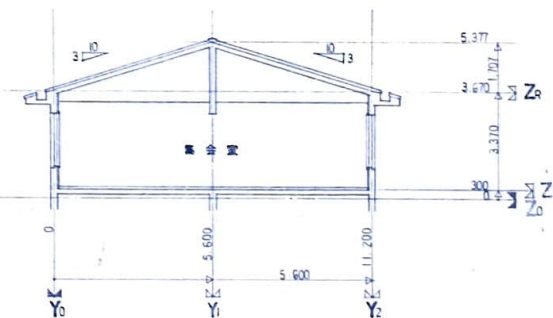
北側 立面図 1:100



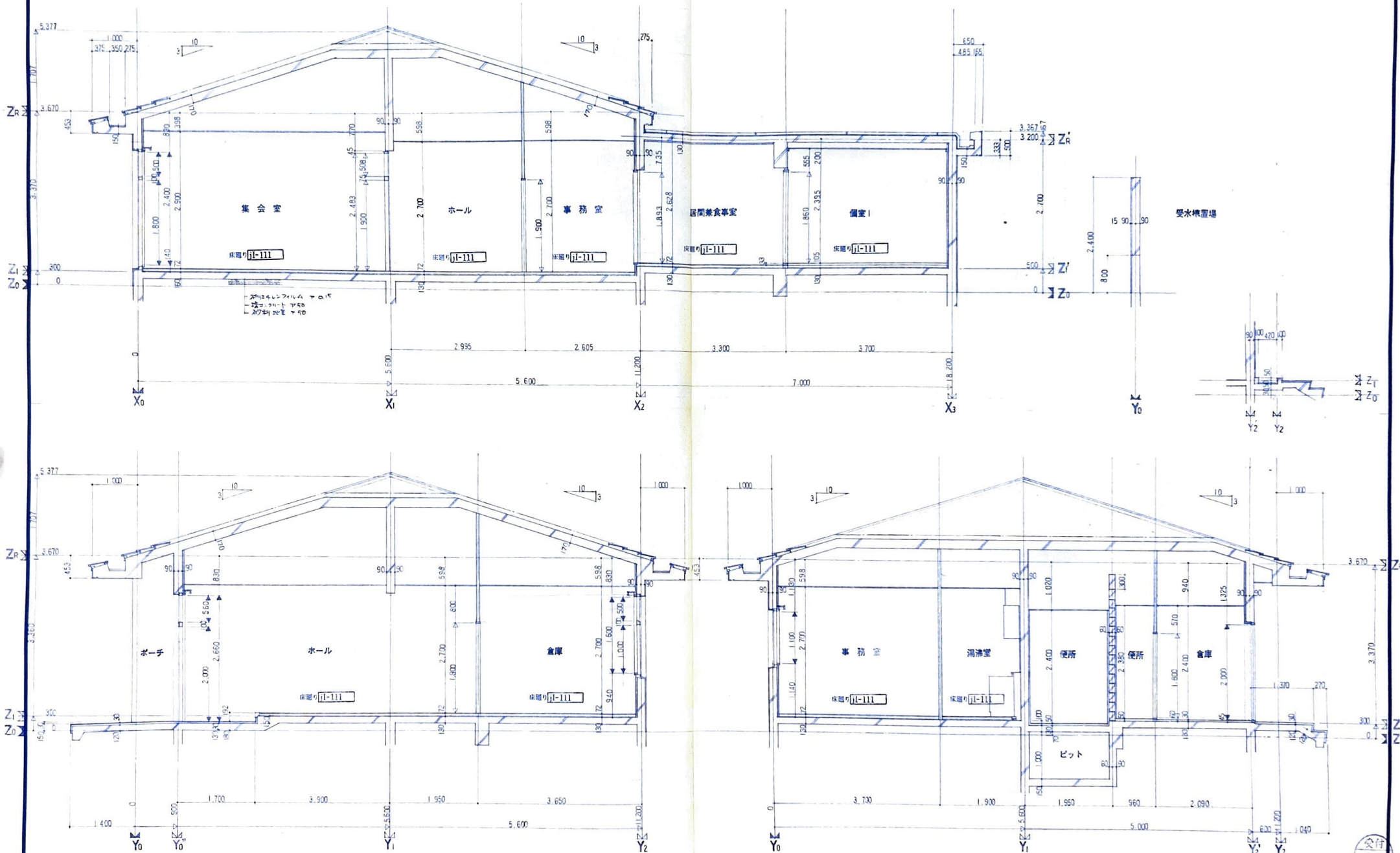
西側 立面図 1:100



断面図 1:100



断面図 1:100



矩計図 1:40

日付

住宅都市整備公社

部長 次長 課長 専門役 係長 組長

設計事務所 東京都中央区新富町10番地  
〒102 西武ビル(株)307-2467  
1階地土庫事務所 株式会社 日 臣 設 計  
〒150 東京都目黒区150-40 1階地土庫事務所

工事名称 3-柳-3号建設工事  
(自治医科大学)

設計名称

図面名称

矩計図

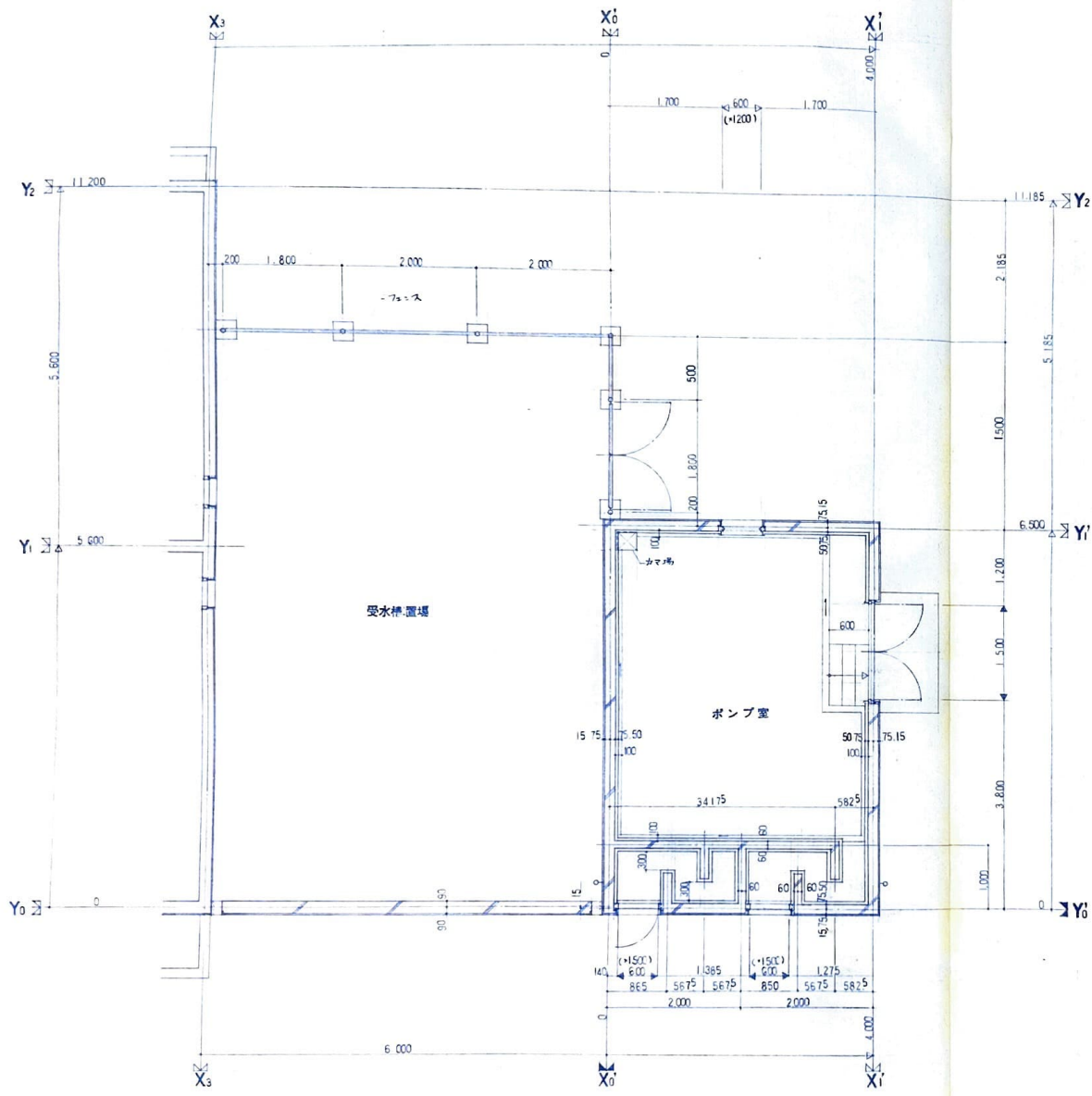
縮尺

1:40

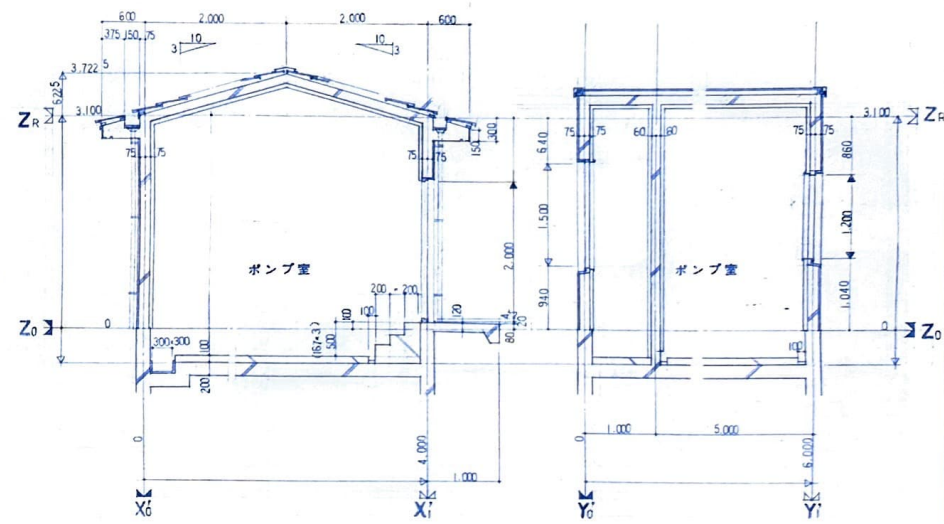
図面番号

集 A - 07

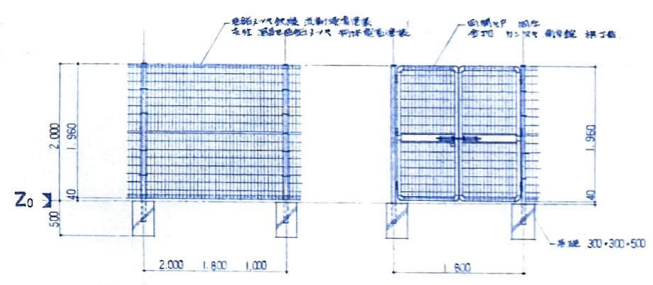




平面詳細図 1:40



断面詳細図 1:40



フェンス 詳細図 1:40

日付

住宅都市整備公団

部長 次長 課長 専門技 係長 組長

設計事務所 東京都港区新橋1-10-10  
〒102 代表取締役 杉本 隆夫  
1級建築士事務所 株式会社 日 匠 設計  
東京都港区新橋1-10-10 1級建築士 杉本 隆夫

工事名称  
3-1-3号建設工事  
(自治医科大学)

設計名称

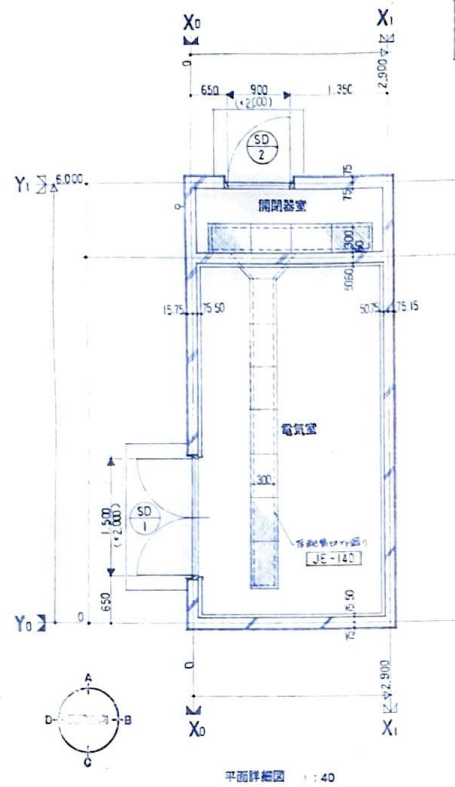
図面名称 ポンプ室  
平面詳細図 断面詳細図 詳細図

縮尺  
1:40

図面番号  
2A-09



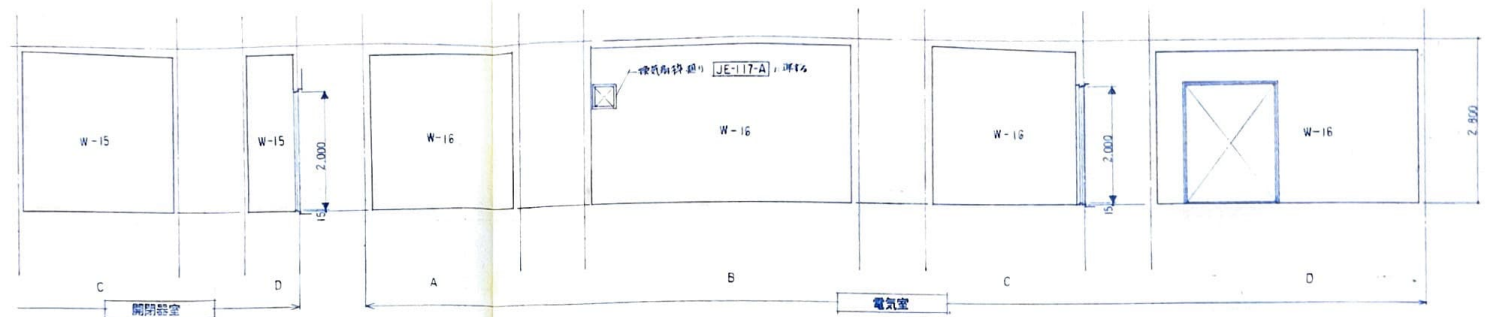
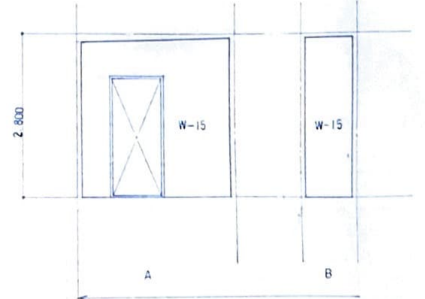
建筑面积	6.00 × 2.90	= 17.40 (m²)
------	-------------	--------------



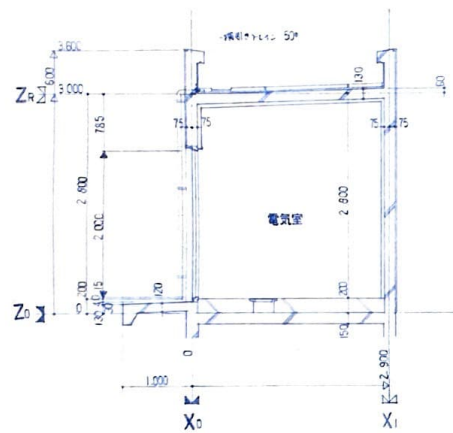
平面詳細圖 1:40



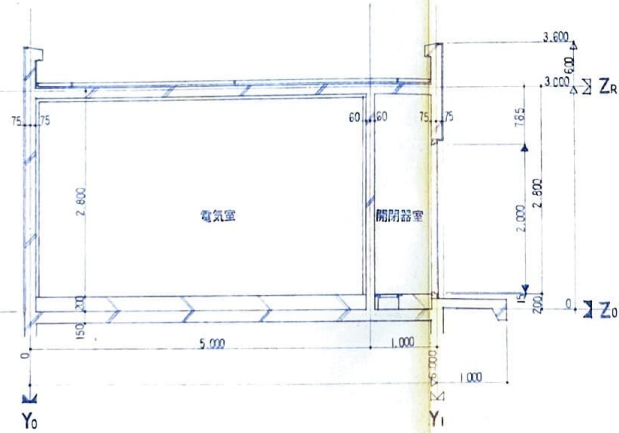
立面图 1:100



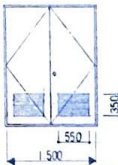
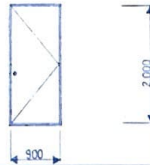
展開図 1 : 50



断面詳細図 1:40



断面詳細図 1:40

建具表		1:50	
項目	記号	⑤D 1	⑤D 2
姿図			
数量	1	1	1
型式	鋼製両開き戸 (ガラ117)	鋼製片開き戸	
見込	右開	両開	
仕上	枠色-16 OP塗り 扉色-10 OP塗り 施線色-23 青銅 スチール	両開	
ガラス	電氣鏡 (2枚組) 寸数 (SUS304) 1777H-1777	単色 セリヤ-鏡 (SUS304) 寸数 (SUS304) 1777H-1777	
附属金物			
備考			

