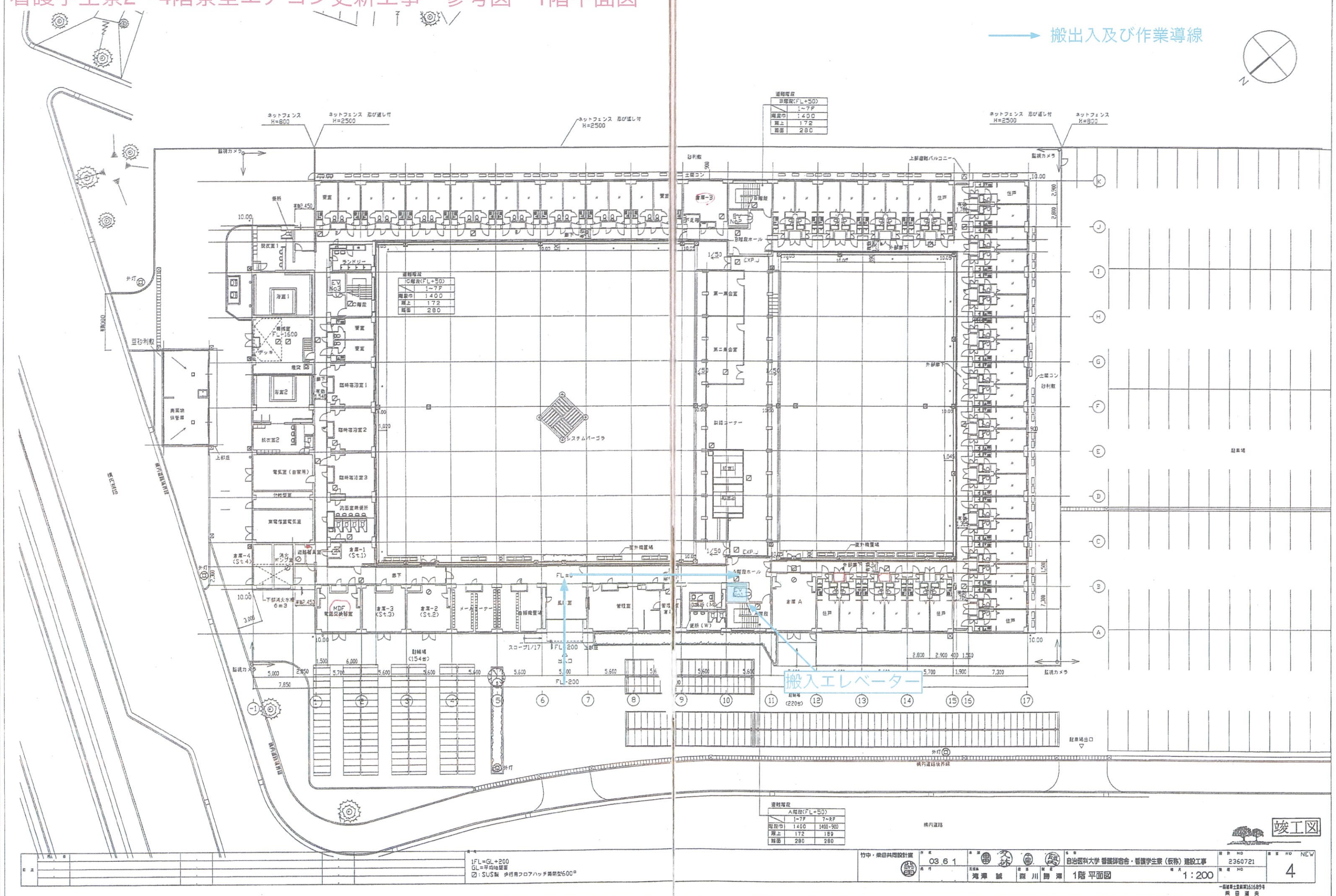
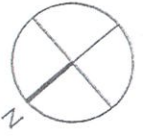


# 看護学生寮2~4階寮室エアコン更新工事 参考図 1階平面図

→ 搬出入及び作業導線



通廊階	
B階(FL+50)	
1~7F	
階数	1400
床面積	172
柱間	280

通廊階	
C階(FL+50)	
1~7F	
階数	1400
床面積	172
柱間	280

通廊階	
A階(FL+50)	
1~7F	7~8F
階数	1400
床面積	1400
柱間	180
柱間	280

1FL=GL+200  
GL=平均地盤面  
SUS製 歩行用フロアパッド両面型600



# 看護学生寮2～4階寮室エアコン更新工事 参考図 3～4階平面図

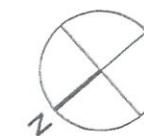
冷媒配管、ドレン配管は再利用  
 室内外機のみ更新  
 ブレーカーは各部屋に設置  
 室外機、リモコンに表示  
 ※消えにくいもので設置

- ・ 室外機  
 部屋番号  
 施工会社  
 施工年月  
 冷媒追加分
- ・ リモコン  
 部屋番号

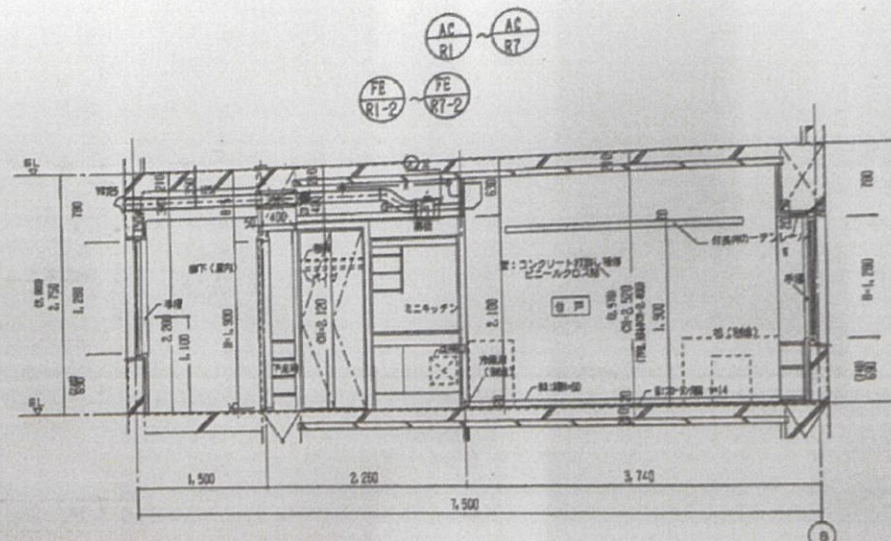
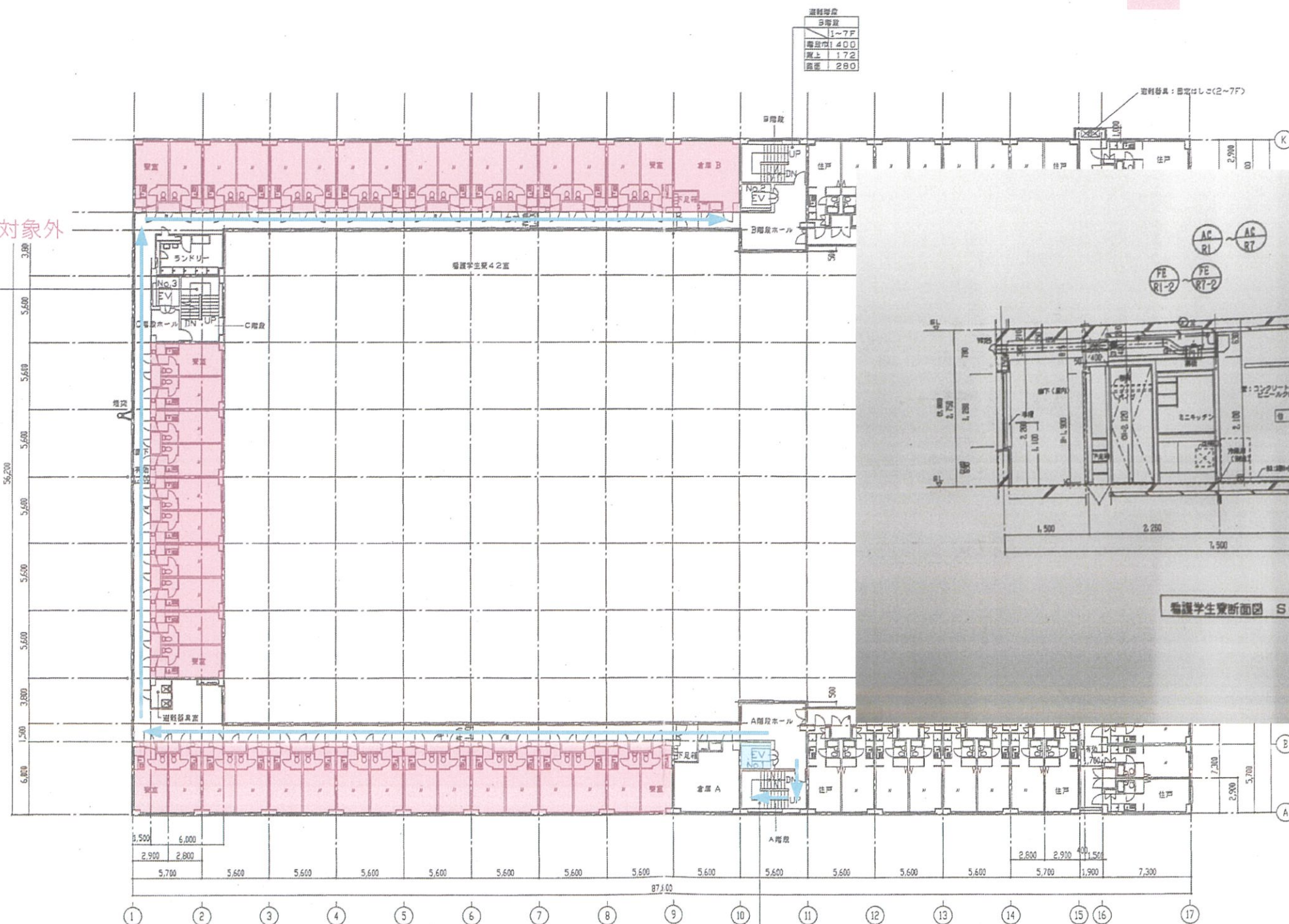
325, 439号室は更新済みのため対象外

→ 搬出入及び作業導線

空調交換対象箇所



道明学院	C館
1～7F	
階数	1400
床高	172
床厚	250



道明学院	A館
1～7F	
階数	1400
床高	172
床厚	250

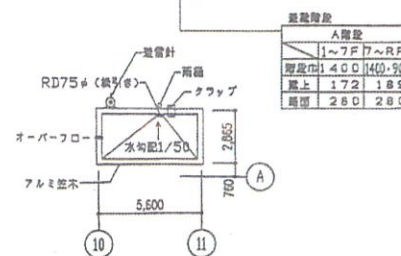
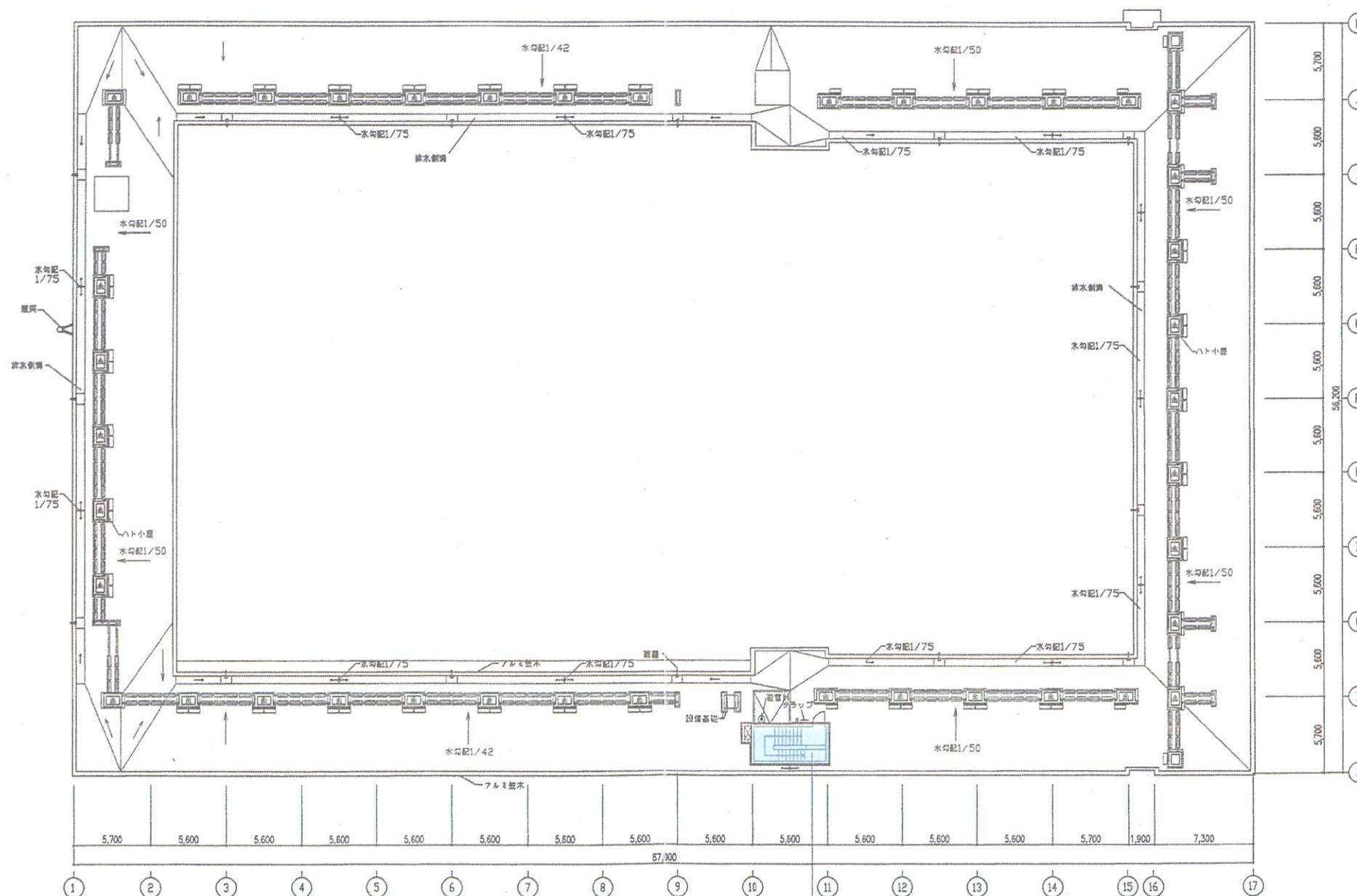
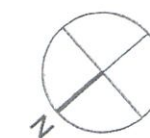
竣工図

設計に終る

図名	3～4階平面図
図号	3-4F
図尺	1:200
図日	2018.08.10
図人	佐藤 誠
図検	佐藤 誠
図監	佐藤 誠
図主	佐藤 誠

竹中・東田共同設計	03.6.1	自治医科大学看護学部・看護学生寮（仮称）建設工事	2360721	NEW
海澤 誠	森川 陽 輝	3～7階平面図	1:200	6

# 看護学生寮2～4階寮室エアコン更新工事 参考図 R階平面図



PR階平面図

図名	図号	図例	図説

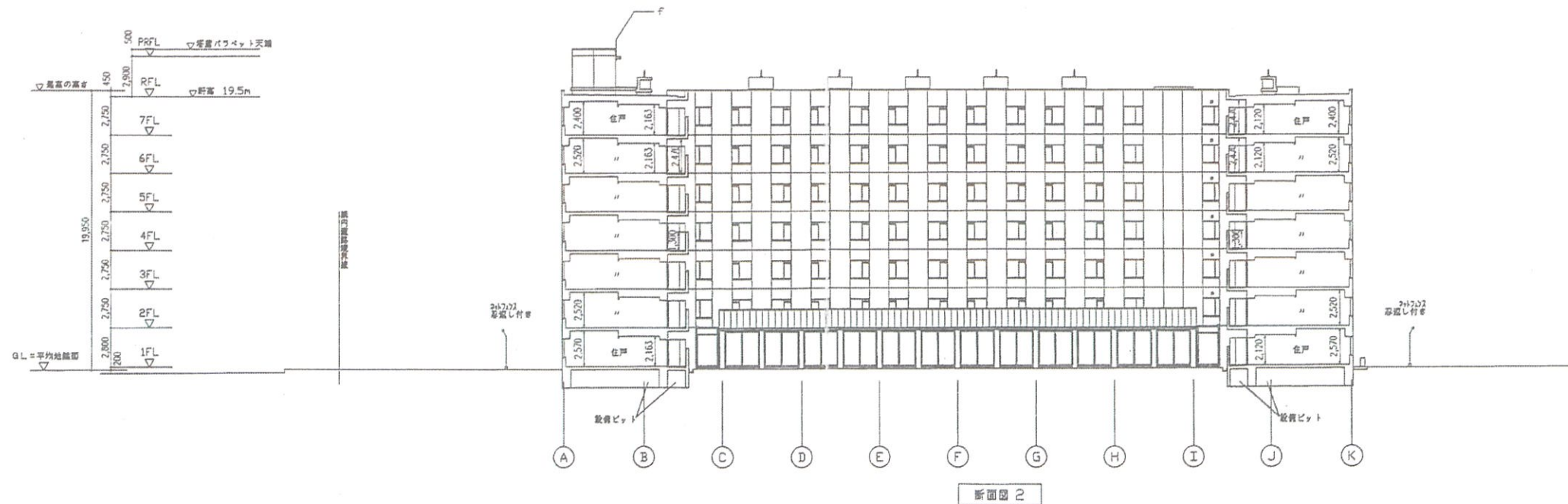
1FL=GL+200  
GL=平均地盤高

竹中・東田共同設計	03.6.1	自治医科大学 看護部 看護学生寮 (仮称) 建設工事	図号 NO 2360721	図号 NO NEW
滝澤 誠	森川 勝 洋	R階 平面図	1:200	7

竣工図

設計に 添え

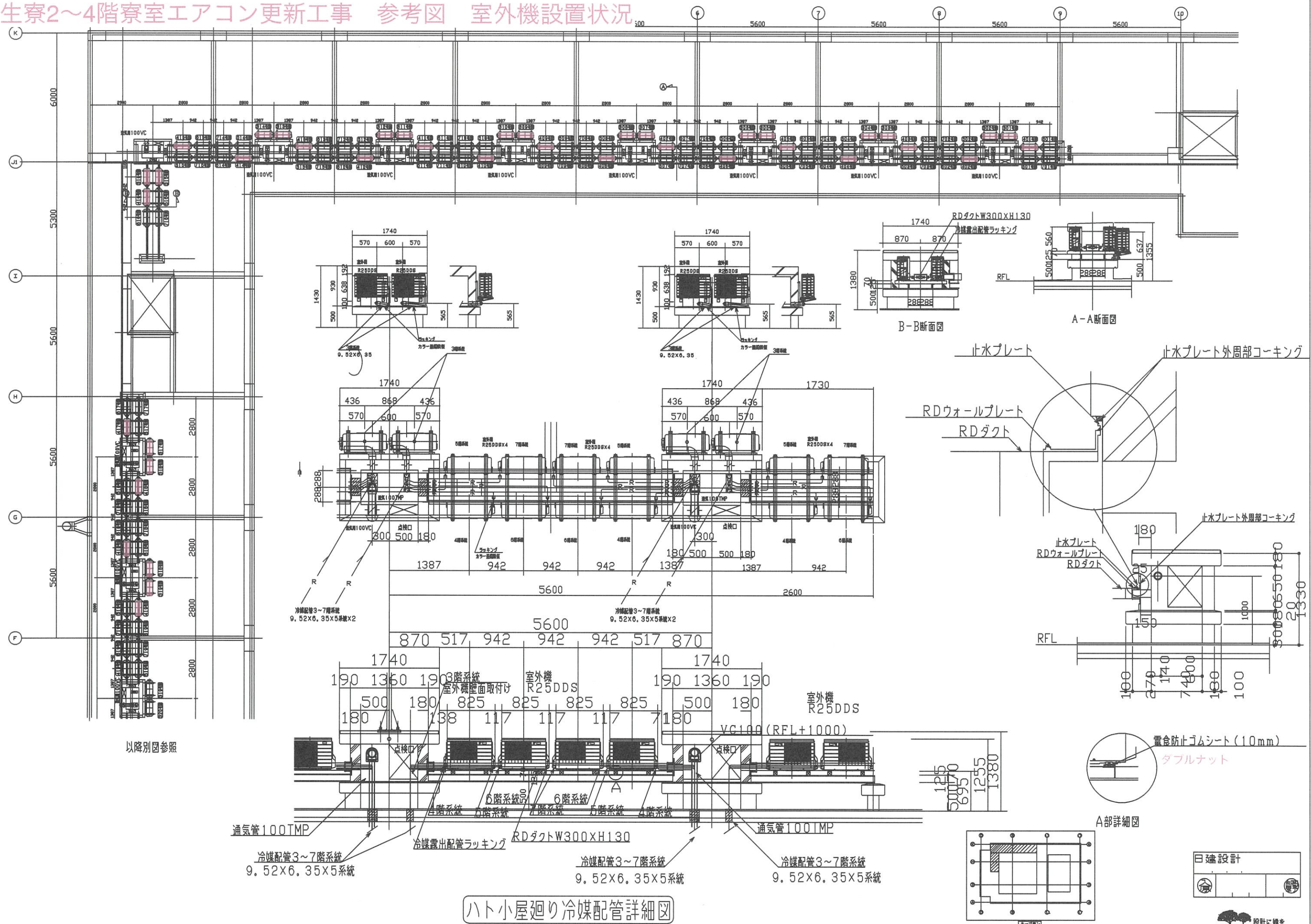
## 看護学生寮2～4階寮室エアコン更新工事 参考図 断面図



外部仕上表	
a	吹付タイル (アクリルゴム弾性タイルローラー仕上)
b	アルミ笠木
c	透明フロートガラス (AW)
d	ステンレスヘアライン
e	扉 スチールSOP
f	退音針

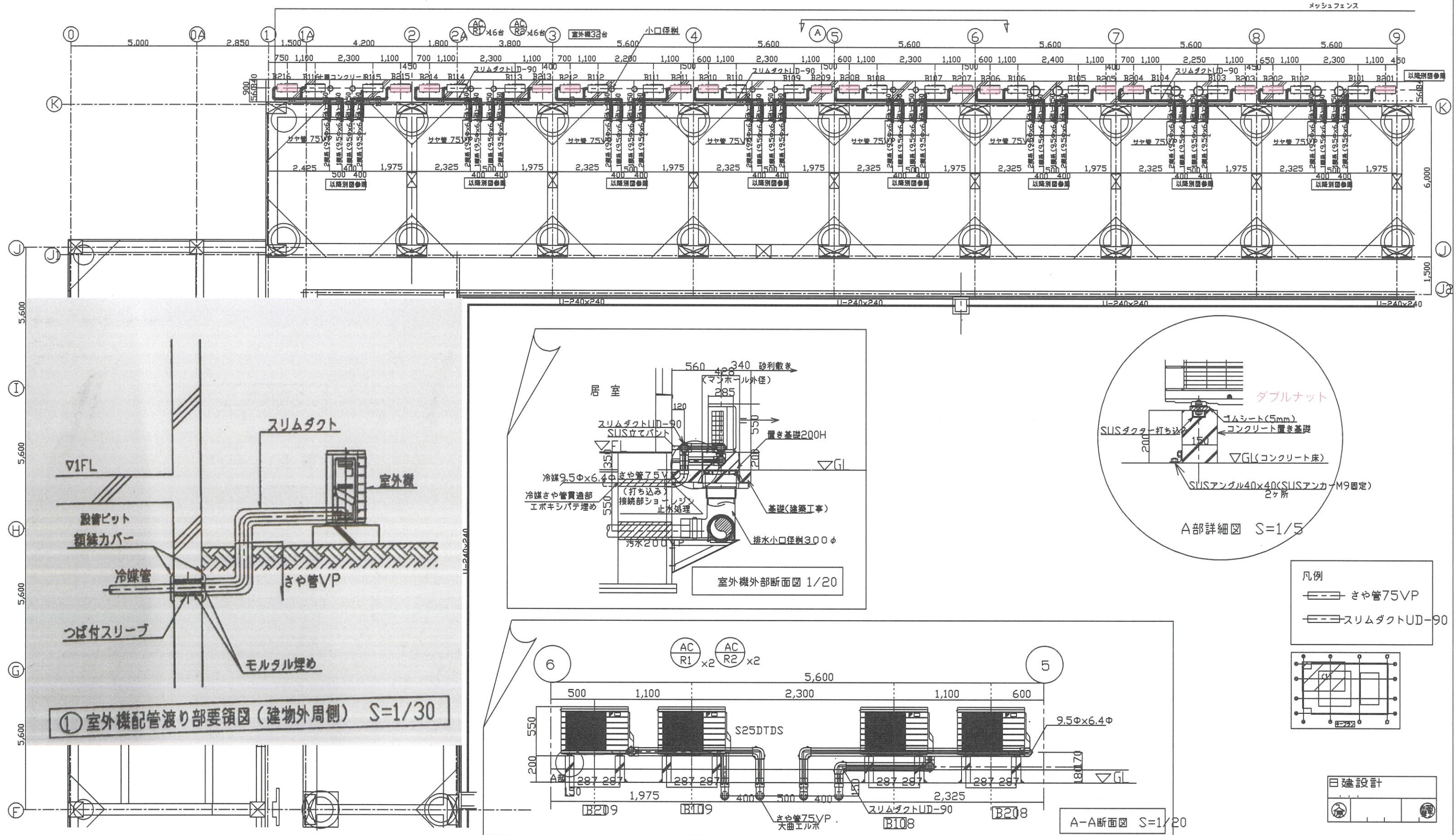


## 看護学生寮2～4階寮室エアコン更新工事 参考図 室外機設置状況





## 看護学生寮2～4階寮室エアコン更新工事 参考図 室外機設置状況



## 看護学生寮2～4階寮室エアコン更新工事 参考図 室外機設置状況

