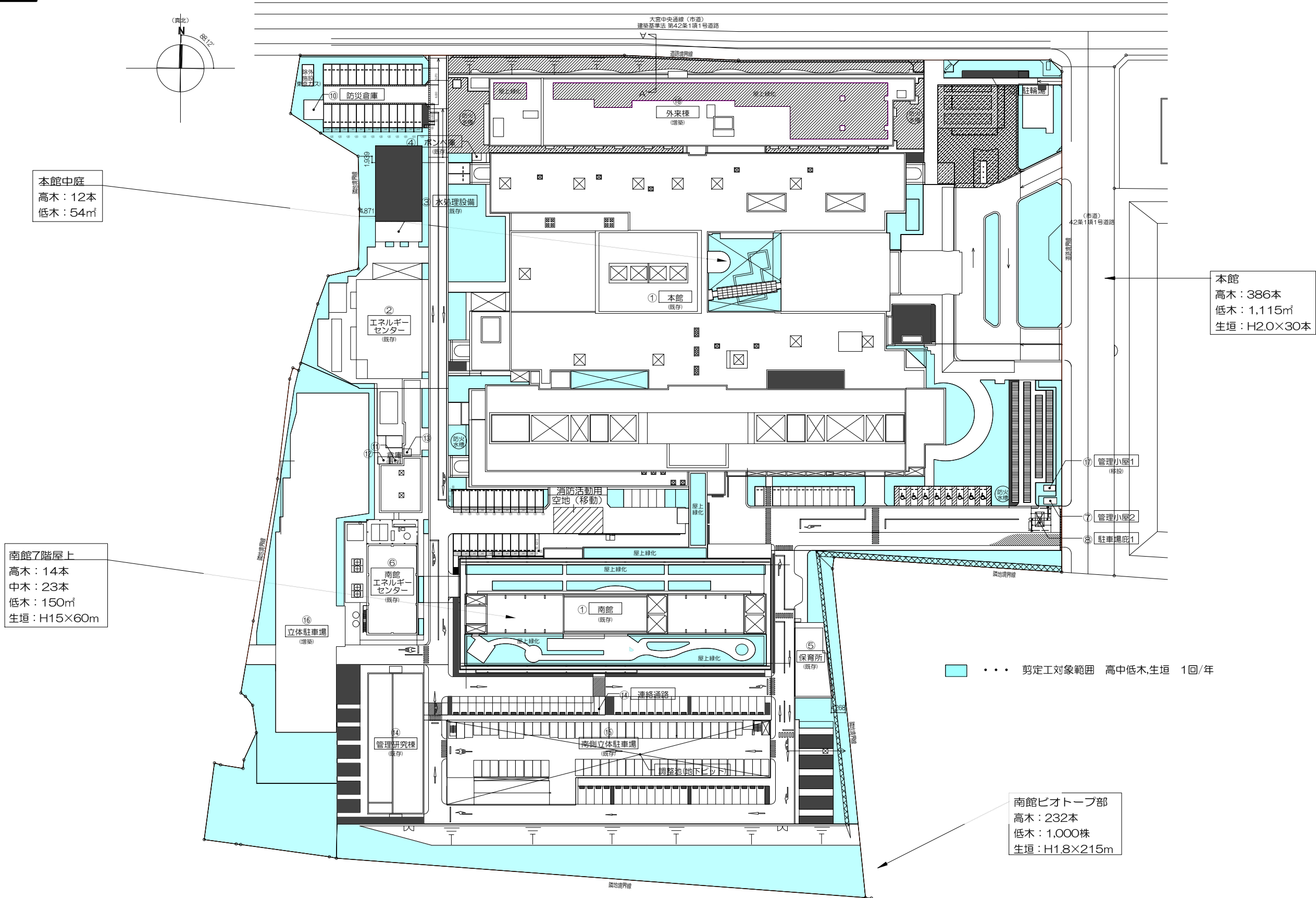


自治医科大学附属さいたま医療センター樹木等管理業務参考工程表

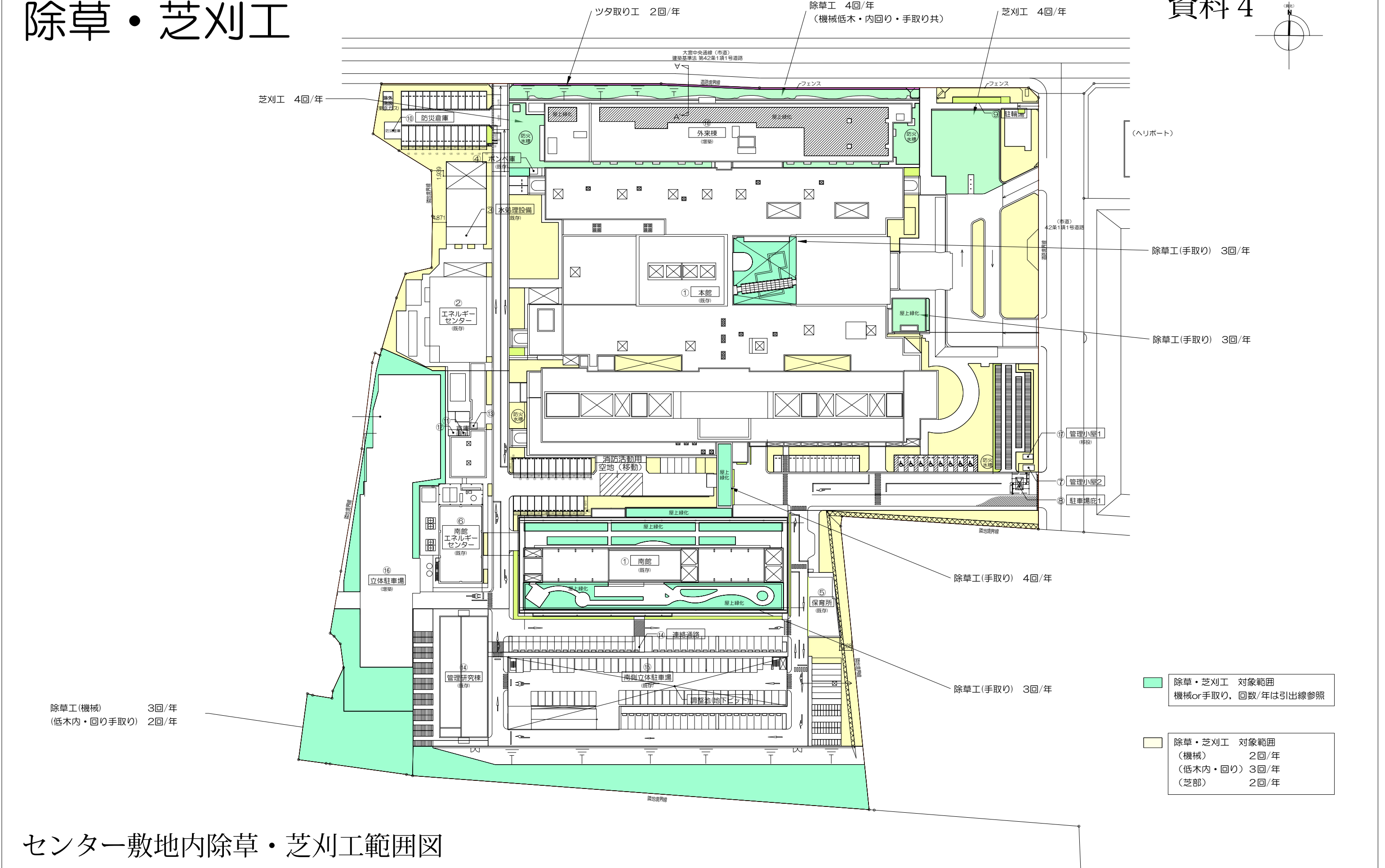
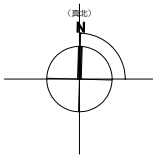
| 作業場所                                  | 4月 |    |    | 5月 |          |          | 6月 |    |      | 7月 |            |  | 8月 |    |  | 9月 |    |  | 10月 |    |   | 11月      |            |          | 12月 |    |  | 1月 |    |  | 2月   |      |  | 3月 |                    |  | 備考 |
|---------------------------------------|----|----|----|----|----------|----------|----|----|------|----|------------|--|----|----|--|----|----|--|-----|----|---|----------|------------|----------|-----|----|--|----|----|--|------|------|--|----|--------------------|--|----|
|                                       | 10 | 20 |    | 10 | 20       |          | 10 | 20 |      | 10 | 20         |  | 10 | 20 |  | 10 | 20 |  | 10  | 20 |   | 10       | 20         |          | 10  | 20 |  | 10 | 20 |  | 10   | 20   |  |    |                    |  |    |
| 自治医科大学附属さいたま医療センター<br>ビオトープ           |    |    | 除草 |    |          |          |    | 除草 | 低木刈込 |    |            |  |    | 除草 |  |    |    |  |     |    |   |          |            |          |     |    |  |    |    |  |      |      |  |    |                    |  |    |
| 自治医科大学附属さいたま医療センター<br>南館・屋上、本館・中庭     |    |    |    | 除草 |          |          |    | 除草 | 低木刈込 |    |            |  |    | 除草 |  |    |    |  |     |    |   |          |            | 除草       |     |    |  |    |    |  |      |      |  |    |                    |  |    |
| 自治医科大学附属さいたま医療センター<br>南館・3Fテラス        |    |    |    | 除草 |          |          |    | 除草 | 低木刈込 |    |            |  |    | 除草 |  |    |    |  |     |    |   |          |            |          | 除草  |    |  |    |    |  |      | 除草   |  |    |                    |  |    |
| 自治医科大学附属さいたま医療センター<br>本館・正面玄関、駐輪場、駐車場 |    |    |    | 除草 |          |          |    | 除草 | 低木刈込 |    |            |  | 除草 |    |  |    |    |  |     |    |   |          |            |          |     |    |  |    |    |  | 高木剪定 |      |  |    | 休日作業               |  |    |
| 自治医科大学附属さいたま医療センター<br>外来棟・西側立体駐車場周り   |    |    |    |    | 除草       |          |    | 除草 | 低木刈込 |    |            |  | 除草 |    |  |    |    |  |     |    |   |          |            |          |     |    |  |    |    |  |      |      |  |    |                    |  |    |
| 自治医科大学附属さいたま医療センター<br>外来棟周り           |    |    |    |    |          |          |    |    |      |    |            |  |    |    |  |    |    |  |     |    |   |          |            | 除草<br>芝刈 |     |    |  |    |    |  |      |      |  |    |                    |  |    |
| 自治医科大学附属さいたま医療センター<br>西側出入口付近         |    |    |    |    |          |          |    | 除草 |      |    |            |  |    |    |  |    |    |  | 除草  |    |   |          |            |          |     |    |  |    |    |  |      | 高木剪定 |  |    |                    |  |    |
| 自治医科大学附属さいたま医療センター<br>ビオトープ、駐車場周り     |    |    |    |    |          |          |    |    |      |    |            |  |    |    |  |    |    |  |     |    |   |          |            |          |     |    |  |    |    |  |      | 高木剪定 |  |    |                    |  |    |
| 自治医科大学附属さいたま医療センター<br>南館周り            |    |    |    |    |          |          |    |    |      |    |            |  |    |    |  |    |    |  |     |    |   |          |            |          |     |    |  |    |    |  |      | 高木剪定 |  |    |                    |  |    |
| 自治医科大学附属さいたま医療センター<br>エネルギーセンター付近     |    |    |    |    |          |          |    |    |      |    |            |  |    |    |  |    |    |  |     |    |   |          |            |          |     |    |  |    |    |  |      | 高木剪定 |  |    |                    |  |    |
| 第1住宅 植栽管理作業                           |    |    |    |    | 刈込<br>除草 |          |    |    |      |    | 高木剪定<br>除草 |  |    |    |  |    |    |  |     |    |   |          | 除草         |          |     |    |  |    |    |  |      |      |  |    |                    |  |    |
| 第2住宅 植栽管理作業                           |    |    |    |    | 刈込<br>除草 |          |    |    |      |    | 高木剪定       |  |    |    |  |    |    |  |     |    |   |          | 除草         |          |     |    |  |    |    |  |      | 薬剤散布 |  |    |                    |  |    |
| 第3住宅 植栽管理作業                           |    |    |    |    | 刈込<br>除草 |          |    |    |      |    | 高木剪定       |  |    |    |  |    |    |  |     |    |   |          | 除草         |          |     |    |  |    |    |  |      |      |  |    |                    |  |    |
| 第4住宅 植栽管理作業                           |    |    |    |    | 刈込<br>除草 |          |    |    |      |    |            |  |    |    |  |    |    |  |     |    |   |          | 除草         |          |     |    |  |    |    |  |      |      |  |    |                    |  |    |
| 第5住宅 植栽管理作業                           |    |    |    |    | 刈込<br>除草 |          |    |    |      |    | 高木剪定<br>除草 |  |    |    |  |    |    |  |     |    |   |          | 除草         |          |     |    |  |    |    |  |      |      |  |    |                    |  |    |
| 第6住宅 植栽管理作業                           |    |    |    |    | 刈込<br>除草 | ※        |    |    |      |    | 高木剪定<br>除草 |  |    |    |  |    |    |  |     |    | ※ | 刈込<br>除草 |            |          |     |    |  |    |    |  |      |      |  |    | ※ 中川分水通りの<br>除草、刈込 |  |    |
| 第8住宅 植栽管理作業                           |    |    |    |    |          | 刈込<br>除草 |    |    |      |    | 除草         |  |    |    |  |    |    |  |     |    |   |          | 除草         |          |     |    |  |    |    |  | 除草   |      |  |    |                    |  |    |
| 第9住宅 植栽管理作業                           |    |    |    |    | 刈込<br>除草 |          |    |    |      |    |            |  |    |    |  |    |    |  |     |    |   |          | 刈込<br>除草   |          |     |    |  |    |    |  |      | 薬剤散布 |  |    |                    |  |    |
| 第10住宅 植栽管理作業                          |    |    |    |    |          | 刈込<br>除草 |    |    |      |    | 高木剪定<br>除草 |  |    |    |  |    |    |  |     |    |   |          | 除草         |          |     |    |  |    |    |  |      |      |  |    |                    |  |    |
| 第11住宅 植栽管理作業                          |    |    |    |    |          | 刈込<br>除草 |    |    |      |    | 除草         |  |    |    |  |    |    |  |     |    |   |          | 除草<br>低木刈込 |          |     |    |  |    |    |  |      | 低木刈込 |  |    |                    |  |    |



センター敷地内剪定工範囲図

|       |  |  |  |                           |                     |
|-------|--|--|--|---------------------------|---------------------|
| 設 計 者 |  |  |  | 件 名                       | Job-No.             |
|       |  |  |  | 図 名 緑化計画平面図               | 意匠                  |
|       |  |  |  | 縮 尺 1/600(A1), 1/1200(A3) | 日 付 2019/11/ (令和元年) |

除草・芝刈工



センター敷地内除草・芝刈工範囲図

|  |  |  |  |  |     |  |  |  |  |                          |                    |
|--|--|--|--|--|-----|--|--|--|--|--------------------------|--------------------|
|  |  |  |  |  | 設計者 |  |  |  |  | 件名                       | Job-No.            |
|  |  |  |  |  |     |  |  |  |  | 図名 緑化計画平面図               | 意匠                 |
|  |  |  |  |  |     |  |  |  |  | 縮尺 1/600(A1), 1/1200(A3) | 日付 2019/11/ (令和元年) |