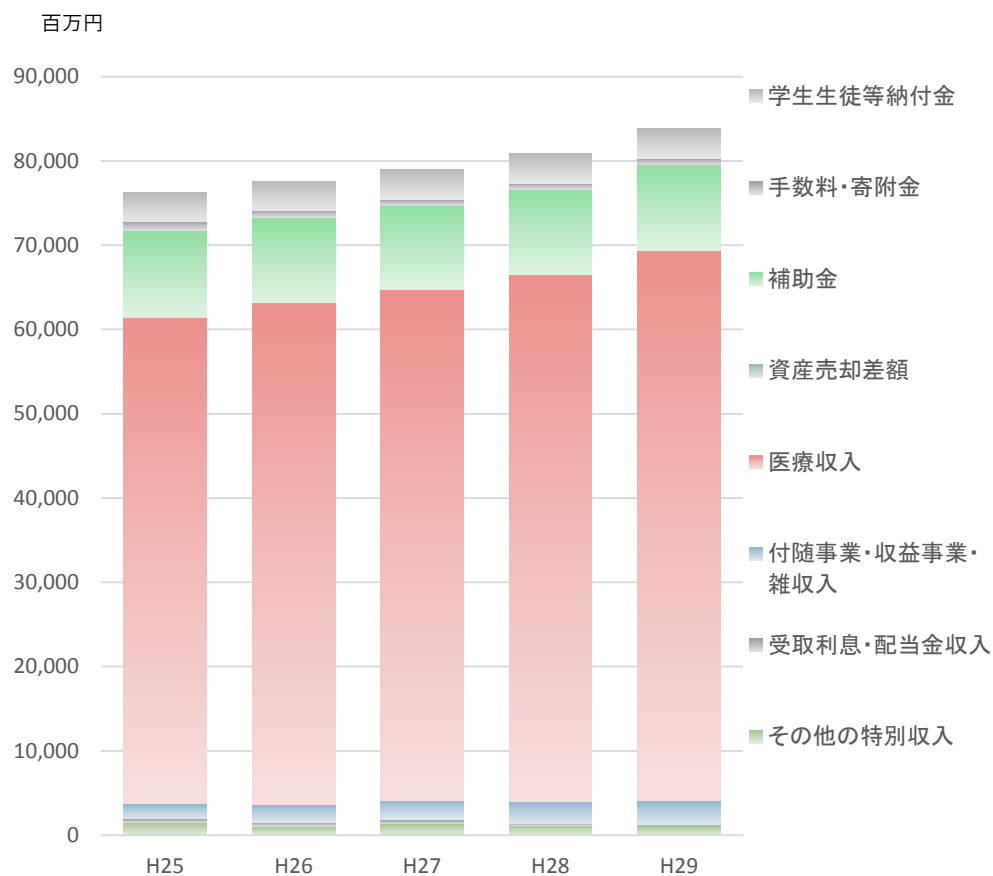
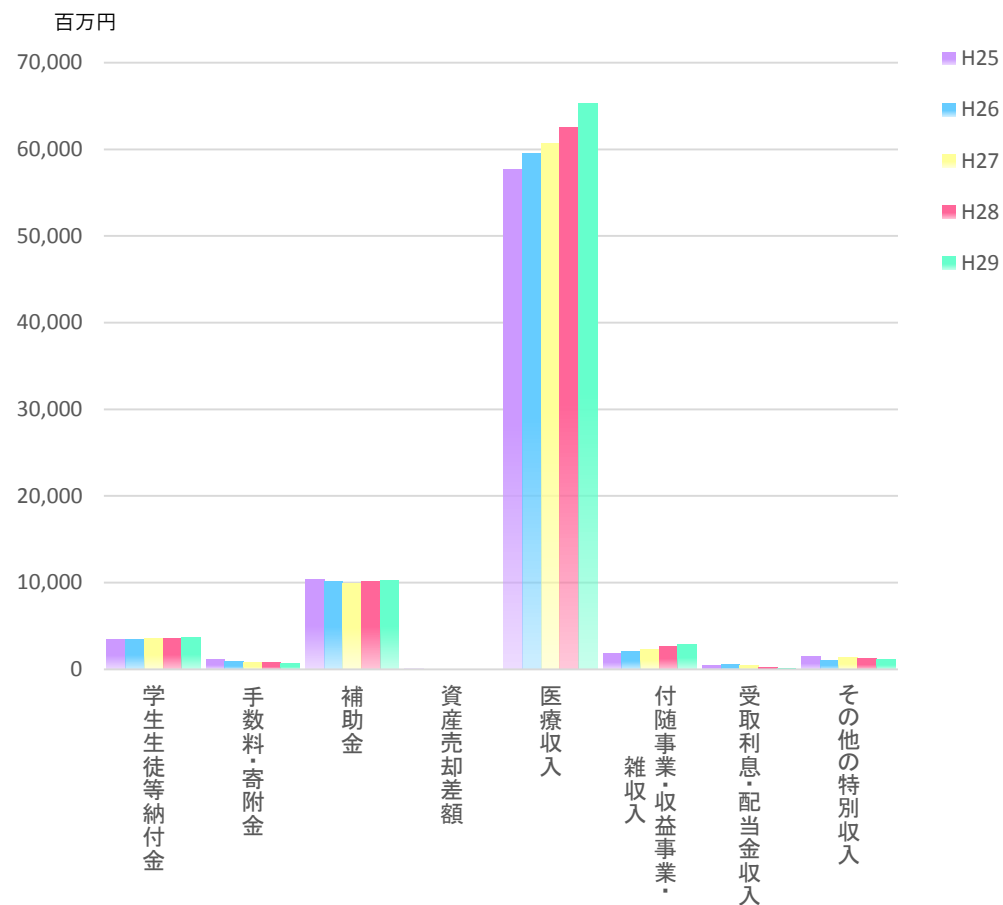


事業活動収入の構成



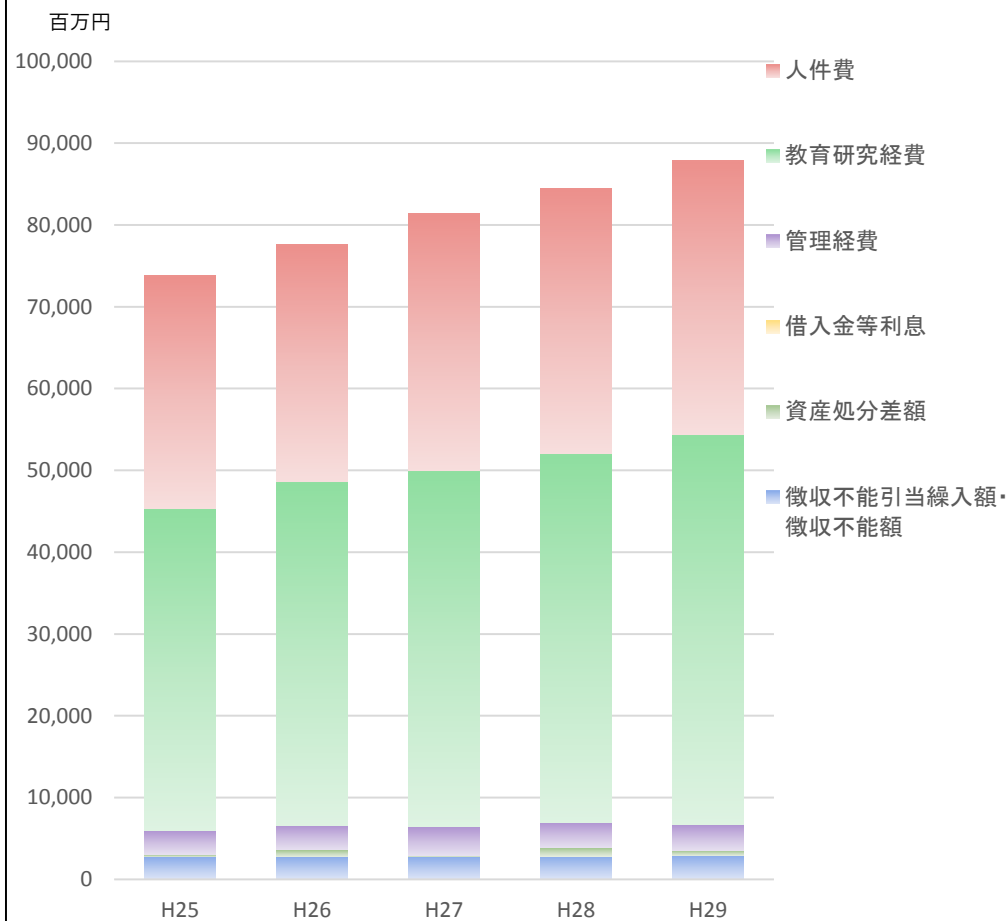
科目別の推移(事業活動収入)



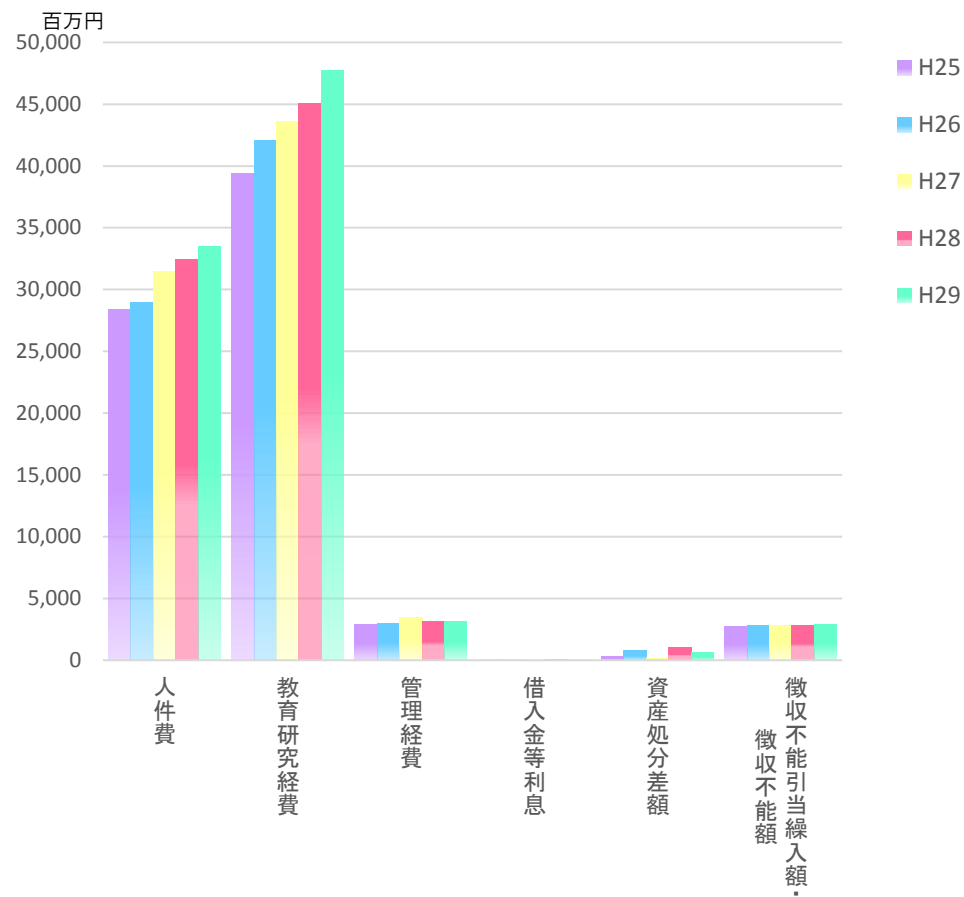
(単位：百万円)

	H25	H26	H27	H28	H29
学生生徒等納付金	3,409	3,443	3,493	3,520	3,608
手数料・寄附金	1,103	847	775	736	715
補助金	10,346	10,163	9,901	10,139	10,235
資産売却差額	3	0	0	0	0
医療収入	57,680	59,516	60,645	62,511	65,249
付随事業・収益事業・雑収入	1,772	2,088	2,321	2,606	2,849
受取利息・配当金収入	455	510	489	198	140
その他の特別収入	1,489	1,032	1,346	1,190	1,107
合計	76,257	77,599	78,970	80,900	83,903

事業活動支出の構成



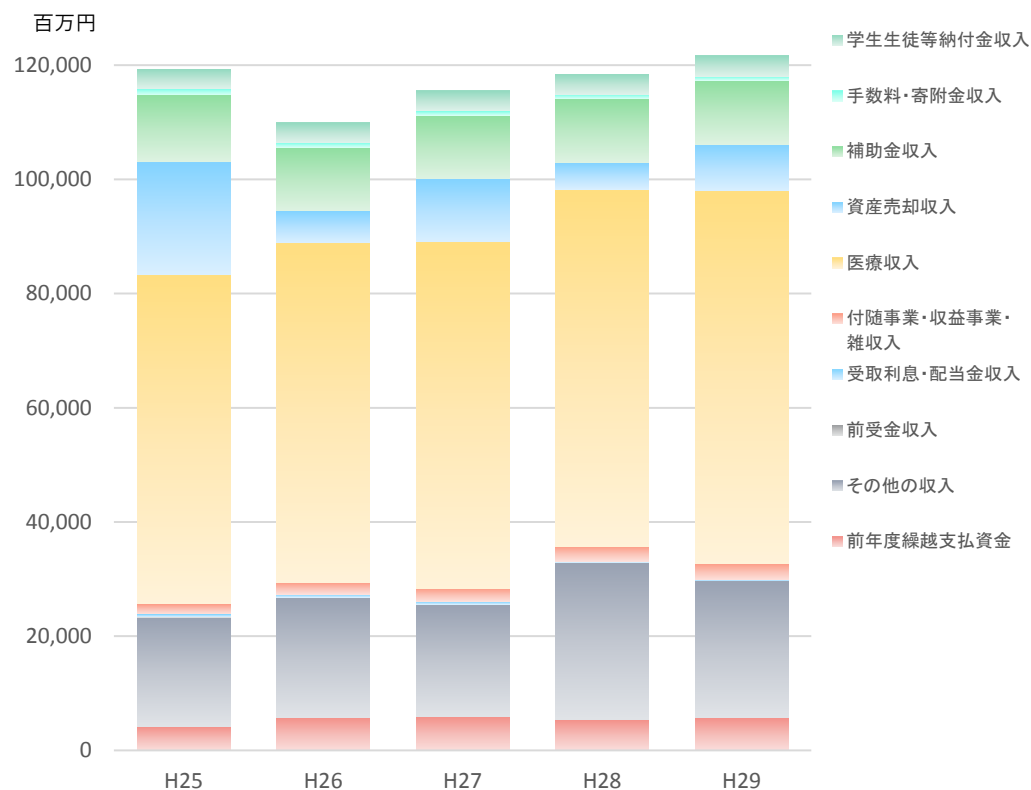
科目別の推移(事業活動支出)



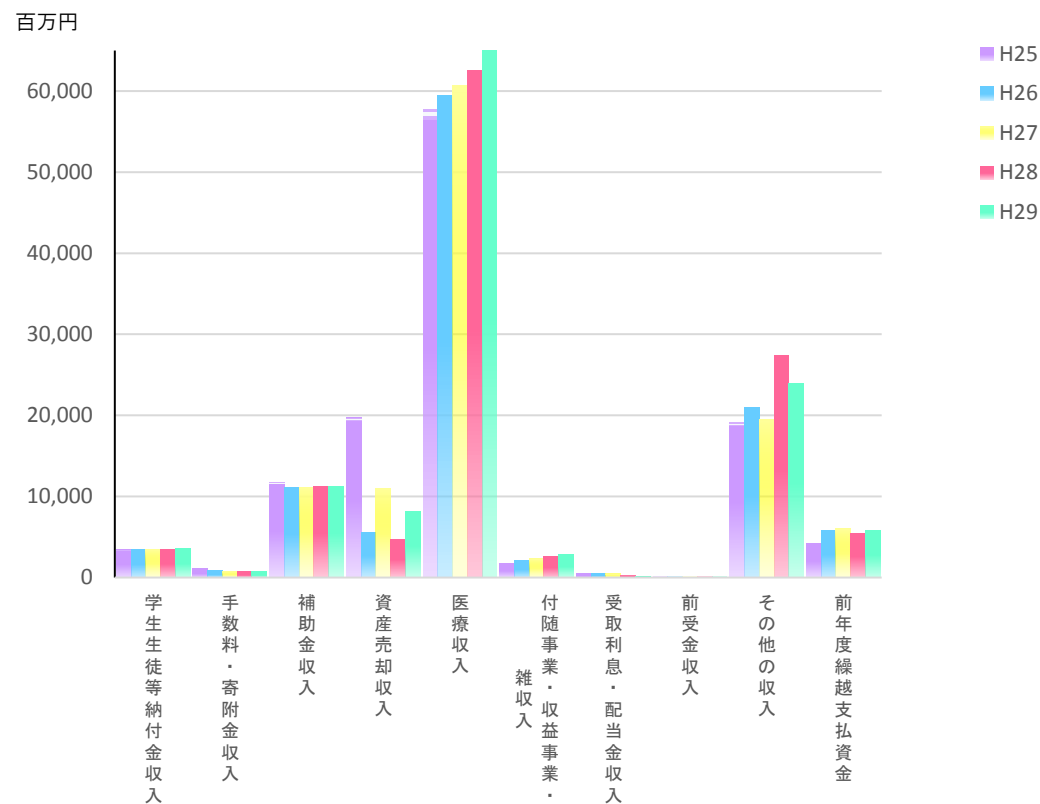
(単位：百万円)

	H25	H26	H27	H28	H29
人件費	28,410	28,950	31,434	32,400	33,473
教育研究経費	39,381	42,070	43,573	45,033	47,704
管理経費	2,901	3,003	3,436	3,131	3,163
借入金等利息	15	13	12	10	8
資産処分差額	307	814	155	1,018	602
徴収不能引当繰入額・徴収不能額	2,754	2,791	2,803	2,845	2,928
合計	73,768	77,641	81,413	84,437	87,878

資金収入の構成



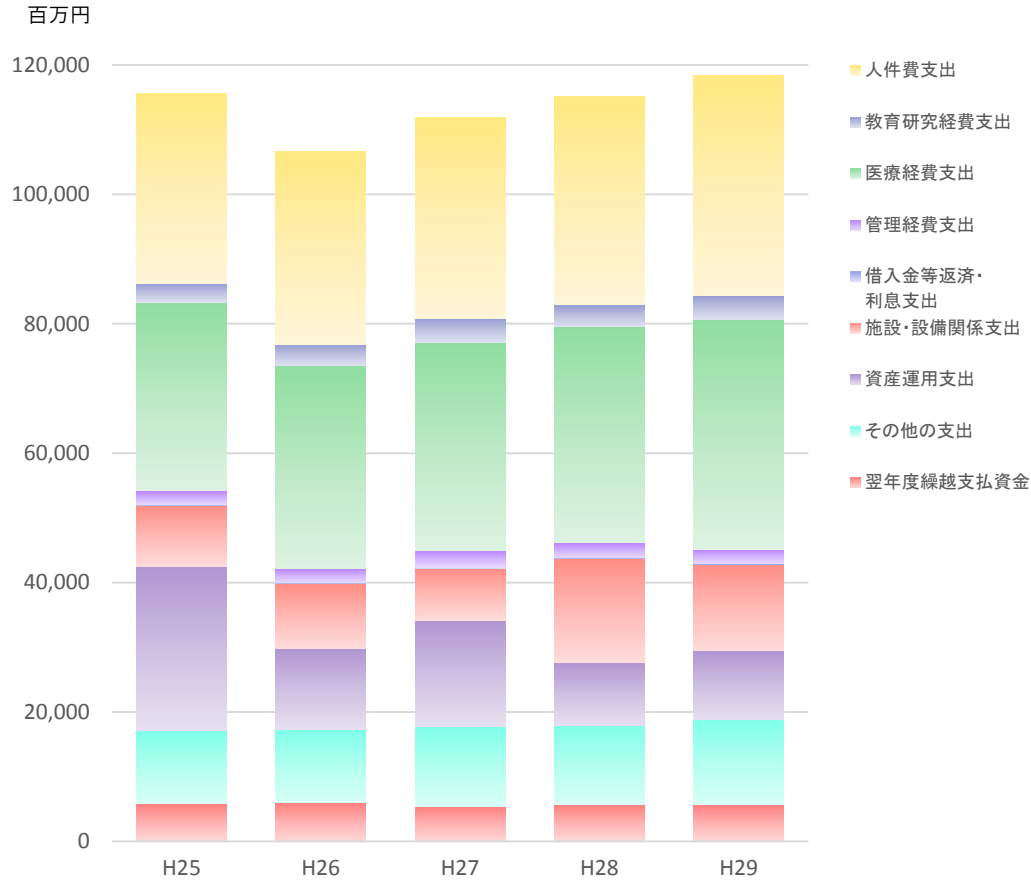
科目別の推移(資金収入)



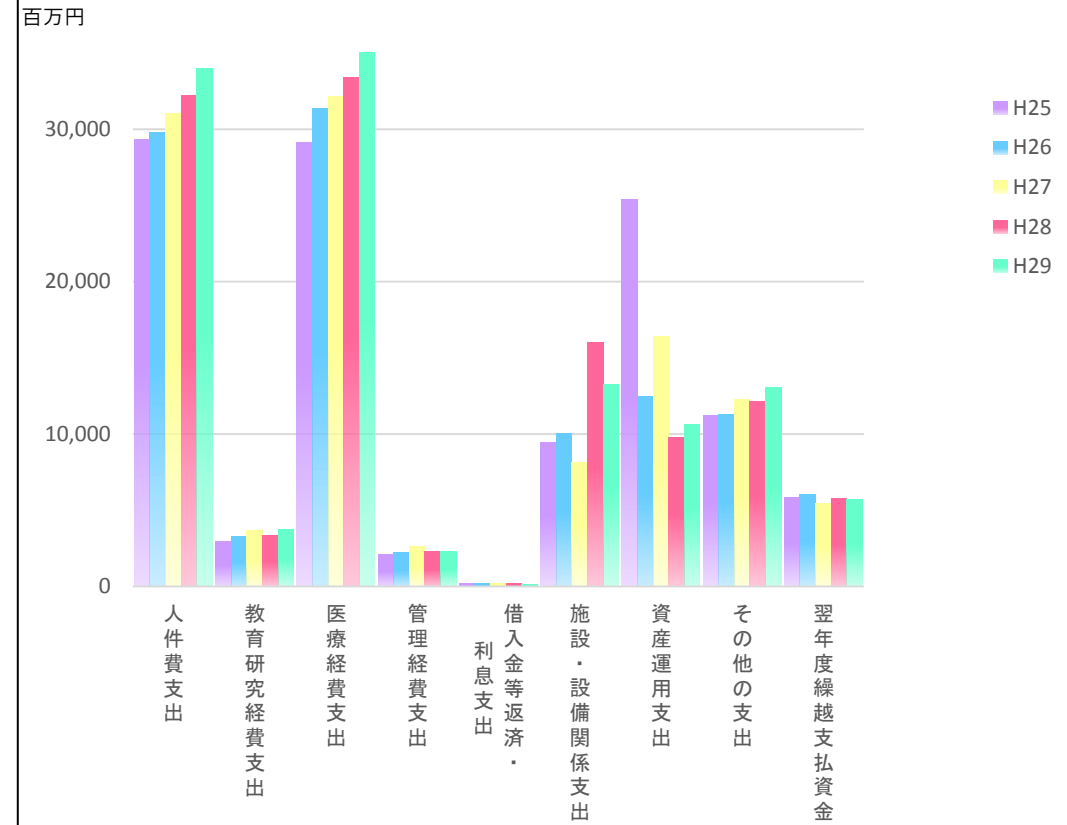
(単位：百万円)

	H25	H26	H27	H28	H29
学生生徒等納付金収入	3,409	3,443	3,493	3,520	3,608
手数料・寄附金収入	1,097	844	772	725	687
補助金収入	11,773	11,126	11,159	11,247	11,264
資産売却収入	19,698	5,557	11,023	4,657	8,117
医療収入	57,680	59,516	60,645	62,511	65,249
付随事業・収益事業・雑収入	1,771	2,088	2,321	2,606	2,849
受取利息・配当金収入	455	510	488	198	140
前受金収入	88	80	82	86	94
その他の収入	19,120	20,917	19,506	27,415	23,890
前年度繰越支払資金	4,235	5,845	6,014	5,465	5,783
合計	119,326	109,926	115,503	118,430	121,681

資金支出の構成



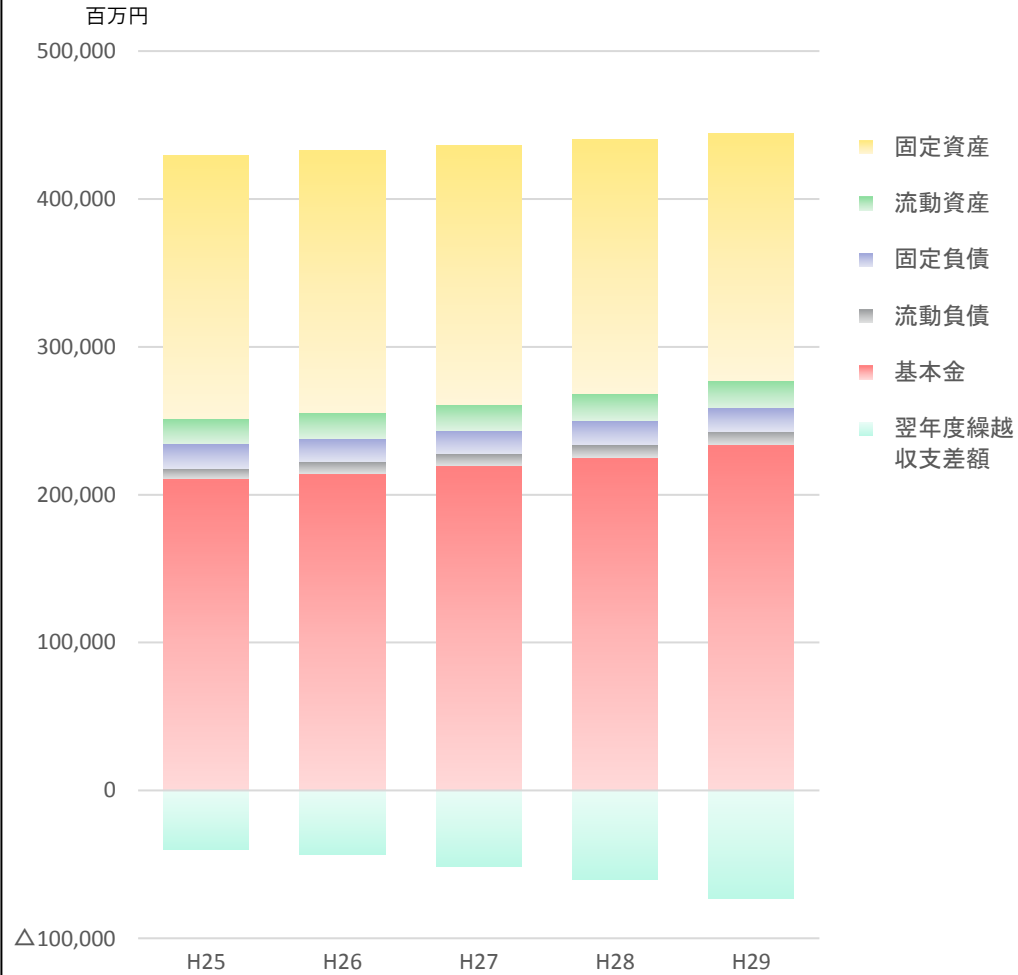
科目別の推移(資金支出)



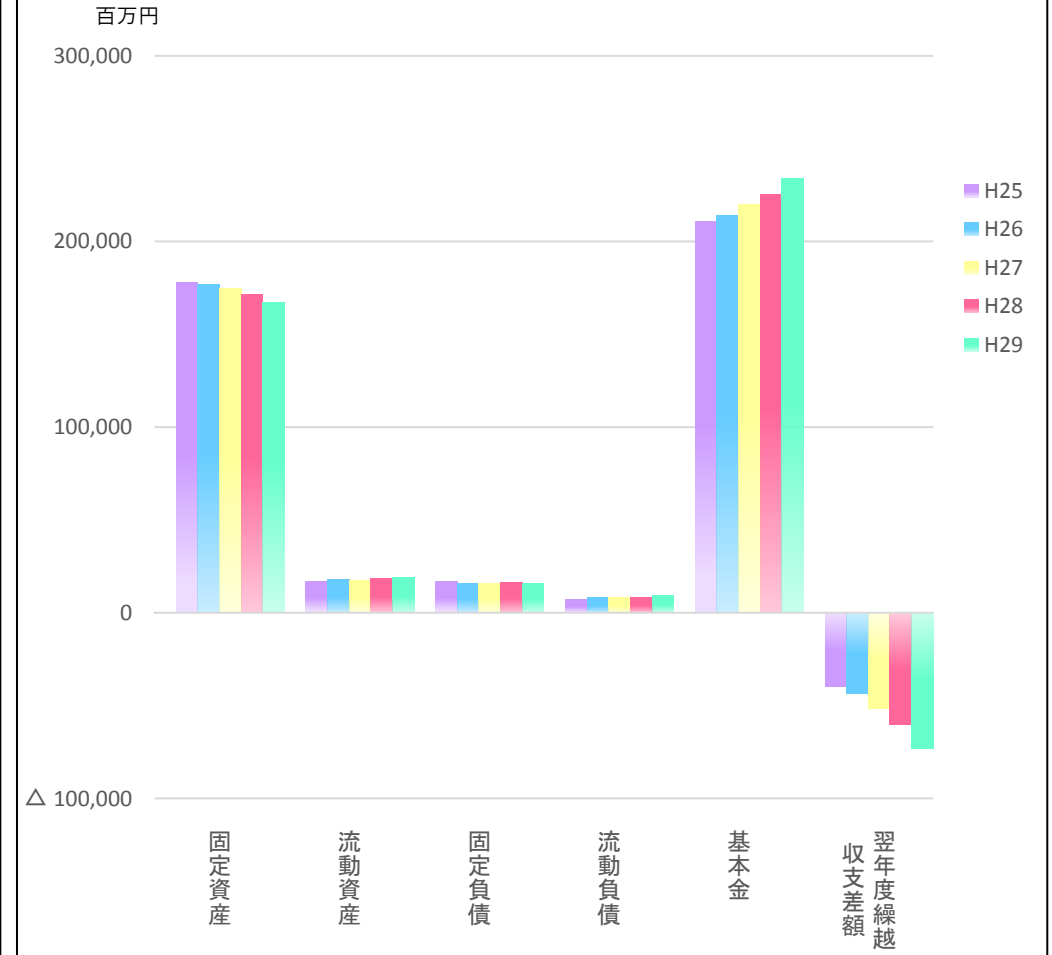
(単位：百万円)

	H25	H26	H27	H28	H29
人件費支出	29,329	29,818	31,053	32,188	33,978
教育研究経費支出	2,933	3,274	3,645	3,369	3,751
医療経費支出	29,124	31,351	32,178	33,405	35,465
管理経費支出	2,115	2,200	2,604	2,295	2,295
借入金等返済・利息支出	165	163	161	160	158
施設・設備関係支出	9,448	10,041	8,112	15,995	13,281
資産運用支出	25,367	12,472	16,380	9,792	10,636
その他の支出	11,229	11,308	12,271	12,112	13,084
翌年度繰越支払資金	5,845	6,014	5,465	5,783	5,729
支出の部合計	115,555	106,641	111,869	115,099	118,377

資産の構成



資産別の推移



(単位：百万円)

	H25	H26	H27	H28	H29
固定資産	177,855	177,059	174,871	171,490	166,978
流動資産	17,018	17,691	17,501	18,318	18,775
合計	194,873	194,750	192,372	189,808	185,753
固定負債	16,758	15,771	15,909	16,514	15,592
流動負債	7,270	8,176	8,103	8,471	9,313
基本金	210,644	214,264	219,674	225,270	233,752
翌年度繰越 収支差額	△39,799	△43,461	△51,314	△60,447	△72,904
合計	194,873	194,750	192,372	189,808	185,753