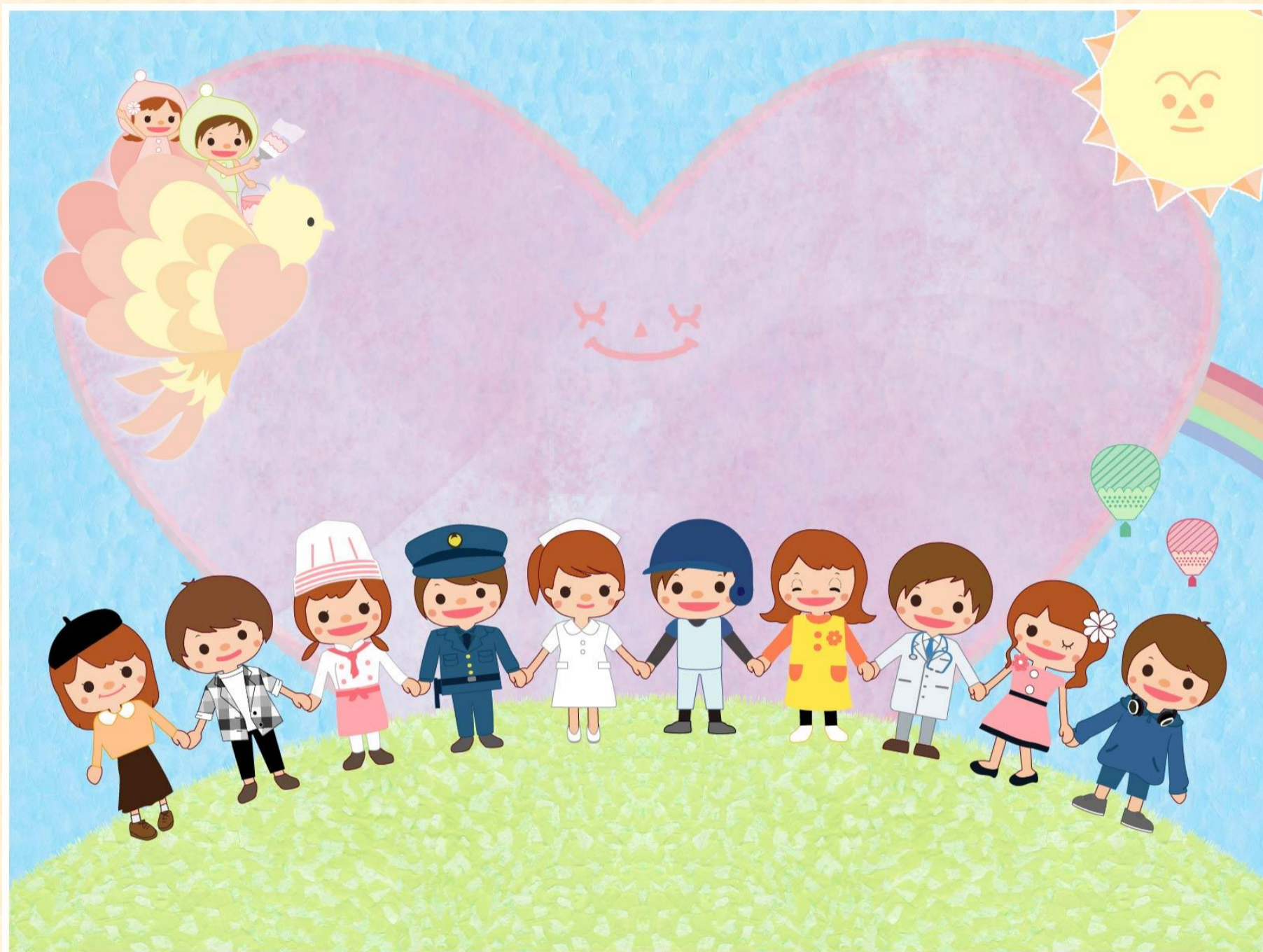


# 第12回 Jichi Joy cafe

年度テーマ：互いに助け合い困難を乗り越えよう！



日時：8月21日（金）12:00～13:30（途中入退室自由）

場所：WEB（リモートにて）

対象者：医師・研究者

内容：フリーディスカッション

「今困っていること悩んでいることなどをみんなでシェアしよう！」

※お申込は8月14日（金）迄に下記メールアドレス, 医師・研究者キャリア支援センター担当 青木・渡邊までご連絡下さい。事前登録制です。

自治医科大学

医師・研究者キャリア支援センター

< お問い合わせ >

TEL : 0285-58-7561 (2448) FAX : 0285-44-8627

e-mail : [career-support@jichi.ac.jp](mailto:career-support@jichi.ac.jp)