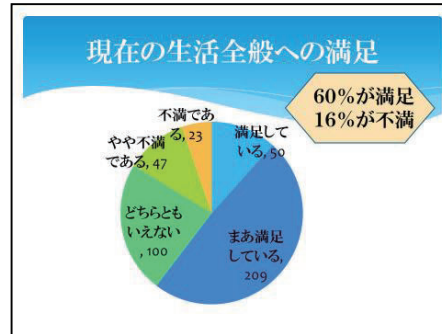
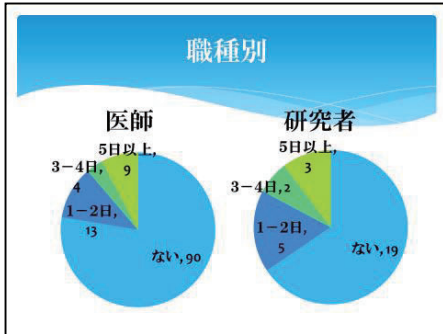
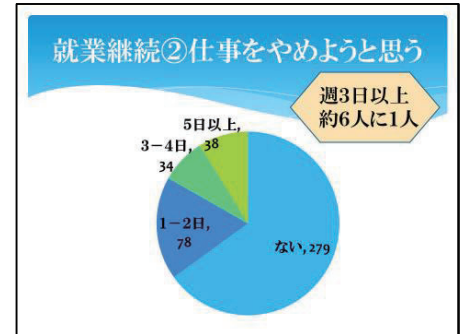
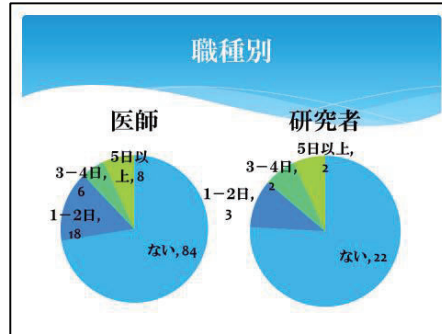
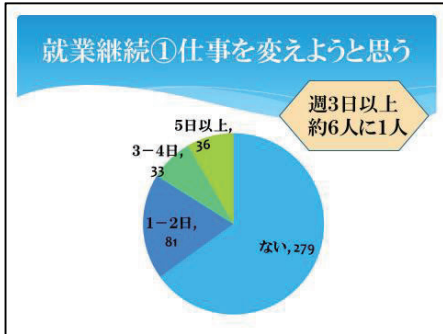
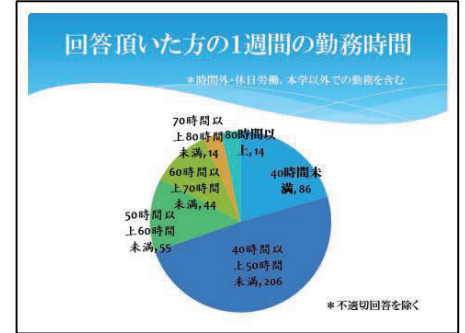
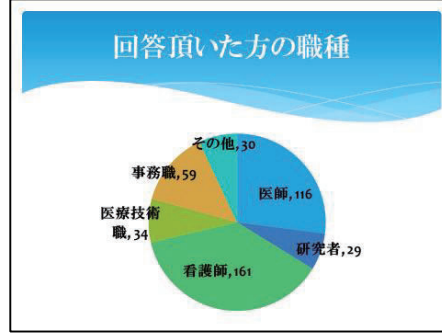
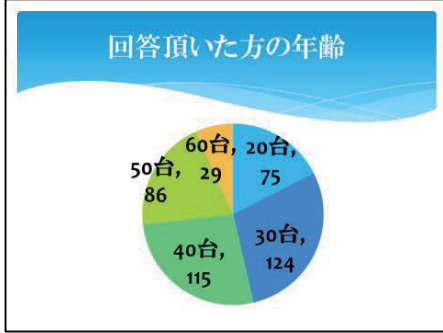
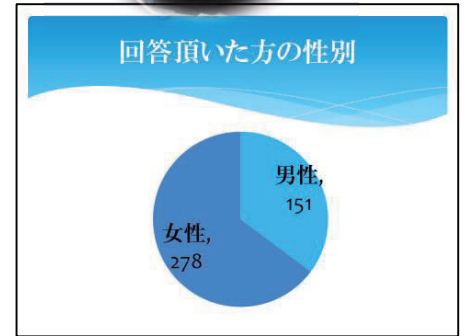




ご協力ありがとうございました

*平成30年2018年2月13日～3月31日に自治医科大学及び自治医科大学附属病院に勤務する全職員約2800名に対して、webを利用したアンケート調査を実施しました。

*429人に調査回答に同意し、回答いただきました。



- 当センターへのご意見
- ～保持させて頂きました～
- 勤務状況・長時間労働の改善
 - 研究者・事務職のキャリア支援
 - 診療科・所属部署による差
 - 業務に対する評価・報酬(給与)・待遇の改善
 - 育児(乳幼児)だけではなく、育児(小学生)・介護・不妊などについての支援
 - 子育て世代以外への支援
- さまざまな声を頂きました。ありがとうございました。

メッセージ

- アンケート結果の解析を進め、その結果を活かして、自治医科大学及び自治医科大学附属病院の職員の就業支援の取り組みの充実を図りたいと思います。
- 皆様から本アンケート結果に関することだけでなく、当センターへの活発なご意見を頂けましたら幸いです。

フリーディスカッション
～自己紹介とともに～

- 働き続けていくために、どのようなことが障害になっていて、どのような支援が必要だと思いますか？
- 働き続けていくために、心がけていること・実践していることなどをぜひ教えてください。
- その他、当センターへのご意見等がありましたらお願いします。