

■医師・研究者キャリア支援センター 新メンバーのご紹介

医師・研究者キャリア支援センターは、2024年度よりセンター長・副センター長が交代し、新たに4名の先生にアドバイザーとしてご協力いただくこととなりました。

当センターでは、次世代育成支援・就業継続支援・復職支援・育児支援・地域医療従事医師支援など職場環境の改善、医師・研究者のキャリア形成について支援を行っています。

ご意見・ご希望・ご相談などありましたら、お気軽に声をお掛けください。



センター長
石川 由紀子
地域医療学センター
准教授

今年度からセンター長に就任いたしました。

働きやすい職場づくりとキャリアの促進に貢献したいと思います。皆様のアイデアを是非お聞かせください。キャリアに関する悩みについては個別相談もご活用下さい。



副センター長
小形 幸代
循環器内科学
講師

これまで、病児保育や一時託児で「あいらす」には大変お世話になりました。

これからは、職員の皆様のキャリア・子育て支援につながる活動を行っていきたいと思います。どうぞよろしくお願ひ致します。



アドバイザー
門田 行史
小児科
准教授

小児科の門田行史です。

安心・安全な保育ルームづくりを目指して臨床・研究面、など、様々な視点から関わらせていただきます。どうぞよろしくお願ひします。



アドバイザー
高柳 友紀
神経脳生理学部門
講師

生理学講座の高柳と申します。

4月からアドバイザーとして参加させていただくことになりました。基礎系研究者の視点から、キャリアの継続支援だけでなく、中長期的なキャリアアップの支援についても皆さんと考えていければと思っております。どうぞよろしくお願ひいたします。



アドバイザー
上野 知奈
看護学部母性看護学
講師

看護学部で母性看護学・助産学の教員をしています。教員としては6年目となりましたが、その間に出産、産休育休を取得し、保育ルーム「あいらす」にもお世話になりながら、現在まで働いてきました。皆さんが育児や介護をしながら、キャリアを継続できる環境を考えていければと思っております。よろしくお願ひいたします。



アドバイザー
渡邊 賢治
看護学部成人看護学
講師

看護学部の渡邊です。

ALSの方を看護する看護師様を対象とした研究を続けています。学童保育の送迎や子どもの体調不良時の対応など、子育て中の職員や職場の皆さんの日々の工夫やお困りごとを広く発信するお手伝いをしています。

■【注意喚起】センター公式 Web サイトの偽サイトにご注意ください

※現在、当センター公式 Web サイトになりましたホームページが見つかっています。当該サイトで個人情報等を入力すると、その情報を第三者に送られるなどの被害を受ける恐れがありますので、絶対に開かないようご注意ください。URL のドメイン名 (jichi.ac.jp) を必ずご確認ください。



■協栄会様より寄贈いただきました

一般財団法人自治医科大学協栄会様より 2023 年度もフロアマットやおもちゃ、絵本や図鑑など、たくさんの品々を寄贈していただきました。

協栄会様におかれましては、当センター育児支援部門の運営・活動にご賛同賜り、毎年、保育ルーム「あいりす」にご寄贈いただいております。

壁には衝撃を緩和するクッションを設置し、経年劣化してしまっていたフロアマットもピカピカに生まれ変わりました。より安全となった遊び場で、子どもたちはのびのびと身体を動かし、笑顔で楽しい時間を過ごしています。

協栄会様

ご寄贈いただき厚く御礼申し上げます。大切に使用させていただきます。



■保育ルーム「あいりす」下野市病児保育事業について

令和 6 年 4 月 1 日より、保育ルーム「あいりす」は下野市病児保育事業の実施施設となりました。

令和 6 年 4 月 1 日以降は「下野市民」および「下野市在勤者」も病児保育の利用対象となりますので、職種を問わず、自治医大（栃木）に勤務されている派遣職員や委託先の職員の方など、より多くの皆さまにご利用いただけるようになります。

【病児保育について（令和 6 年 4 月 1 日以降）】

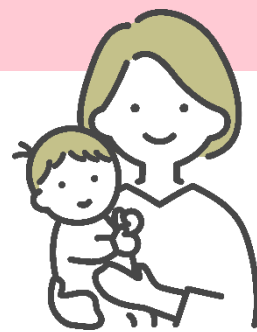
利用資格：自治医大（栃木）の全教職員（非常勤、派遣医師、大学院生含む）
下野市民、下野市在勤者

保育対象：生後満 3 か月～12 歳（小学 6 年生）

運営日：月～金 8 時から 18 時まで（※延長保育不可）

休室日：土・日・祝日・年末年始（12 月 29 日～1 月 3 日）

利用料金：150 円／1 時間（定員 4 名）



手続きの流れやご利用方法などの詳細は、[医師・研究者キャリア支援センターWeb サイト](#)をご覧ください。



事前登録が必要となりますので、保育ルーム「あいりす」へご連絡ください。

TEL：0285-58-7572（直通） 2445（内線）

※ご利用にあたってはかかりつけ医や小児科等の受診と、医師に「医師連絡票」を書いていただく必要があります。医師が不可と判断した場合はご利用できません。

