

PET-CT総合がん検診

早期がん発見を目的とした検診

2023年1月より始まりました

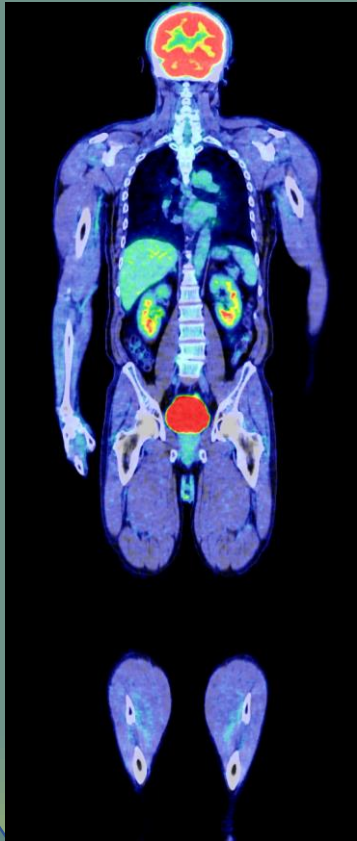
全身の早期がん発見に最も信頼性の高いPET-CT検査を中心に、PET-CTでは検出しづらい領域を超音波検査と血液腫瘍マーカーによりカバーした質の高い総合がん検診です。

- * 当センターは地域がん診療連携拠点病院に指定されています。
- * 検査の結果、異常が発見された場合にはご希望により当センターの専門診療科をご紹介します。

自治医科大学附属さいたま医療センター 総合健診センター
PET検診専用ダイヤル ☎ 048(782)4679

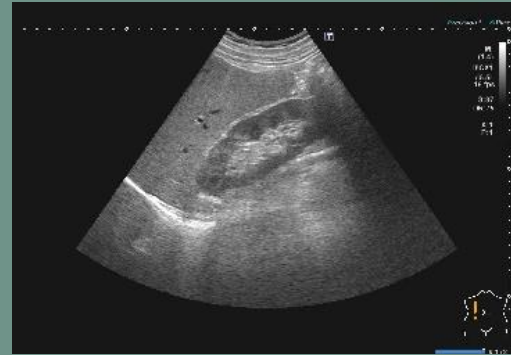
あらゆるがんの早期発見に

PET-CT



- * PET検査は1cmの早期がんを発見できる最も信頼性の高い検査です。
- * 全身をスキャンする検査ですので、あらゆるがんの早期発見に有用です。
- * 1回の検査で診断できます。
- * PETのみでなくCT画像も読影します。

超音波検査（エコー）



- * 腹部・甲状腺を検査します。
(肝臓、胆嚢、胆管、膵臓、腎臓、尿管、膀胱、前立腺、卵巣、子宮、甲状腺など)。
- * PET-CTでは検知しづらいがんを検索します。

腫瘍マーカー

- * CEA、CA19-9
(腺がん)
- * AFP、PIVKA-II
(肝臓がん)
- * PSA (男性)
(前立腺がん)
- * CA125 (女性)
(卵巣がん)
- * サイログロブリン
(甲状腺疾患)
- * HBV抗原、HCV抗体

<対象となるがん>

頭頸部がん、甲状腺がん、食道がん、胃がん、大腸がん、肺がん、乳がん、肝臓がん（原発性、転移性）、膵臓がん、胆嚢がん、前立腺がん、腎がん、膀胱がん、卵巣がん、子宮がん（頸がん、体がん）、悪性リンパ腫
その他にも多くのがん（悪性腫瘍）が対象となります。