

# 日頃よりお電話が繋がりにくい状況が続き ご迷惑をおかけしております。

この度、自動応答システムを用いた、  
専用ダイヤルを開設する運びとなりました。


- ① 自動応答システムに用件をお話ください。
- ② 用件をお預かりし、終話します。
- ③ 当センターより休診日を除く**3日以内**に電話・SMSでご連絡します。
- ④ 当センターからの返答をもって予約完了となります。

2025年 5月19日 **AI電話**を導入  
いたします!



お手元に予約票・診察券のご準備をお願いします（お持ちの方）

# 050-1725-4896

	 AI電話
受付時間	月～金 9:00～16:00 土日祝・年末年始を除く
対応内容	診療予約、予約変更、予約キャンセル、予約内容確認



- 予約の確定には、2～3日かかる場合がございます。予めご了承ください。
- AI電話のお申込み時は休診日を除く**3日以内**に担当よりご連絡いたします。
- 電話混雑を緩和するため、ぜひAI電話をご活用下さい。



自治医科大学附属さいたま医療センター  
Jichi Medical University Saitama Medical Center

コールセンター（オペレーター）  
☎ 048-647-4898

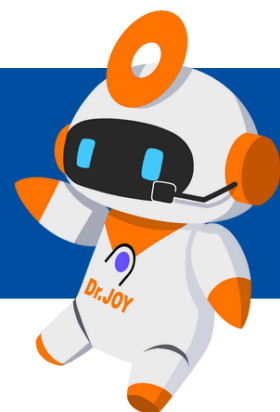
〒330-8503 埼玉県さいたま市大宮区天沼町1-847

はじめまして！

自治医科大学附属さいたま医療センターのAI電話です

診療予約、予約変更、予約キャンセル、予約内容確認

050-1725-4896



 こんな風に話してください

ご用件を次のいずれかでお話してください！  
診療予約をとる、予約を変更する、予約をキャンセルする、予約内容の確認をする



予約変更したい

予約変更でよろしいでしょうか？



はい、それで

では、診療科をおっしゃってください



呼吸器外科

呼吸器外科でよろしいですか



はい、大丈夫

人間と会話をするように  
自然に話してくださいね！



自治医科大学附属さいたま医療センター  
Jichi Medical University Saitama Medical Center

 Dr. JOY