

# 自治医大卒業生女性医師支援NEWS

平成20年11月地域医療推進課発行

## 「女性卒業生と医学部学生との懇談会」のご報告

女性卒業生も374名（平成20年4月現在）となり増えてはおりますが、都道府県毎にみるとまだまだ女性は少数であり、様々な悩みを相談できる相手が少ないのが現状です。そこで、女性卒業生ならびに女子学生との交流の場をつくり、都道府県を越えて情報交換等がしやすい環境をつくりたいと考え、「女性卒業生と医学部学生との懇談会」を企画し、「自治医大地域医療フォーラム2008」の開催に併せて、平成20年9月13日12時から東京の秋葉原ダイビルにて行いました。

当日は、田中美子先生（元英語科教員）にも出席いただき、学内関係者も含めると36名の参加をいただきました。

定刻前から多くの方にご来場いただき、昼食をとりながらのトークタイムとなりました。定刻からはそれぞれの自己紹介、自由テーマでのグループワークを行いました。テーマとしては、卒後の勤務や結婚・育児のことが取り上げられ、限られた時間ではありましたが、活発に意見交換がなされました。

話す時間が足りなかったなど、今年の反省を生かして、また来年も実施したいと考えておりますので、是非ご参加ください。



## 「i-子育てネット(全国子育て支援ネットワーク)」のご紹介

全国の保育・子育て支援情報、子育てノウハウ情報や、児童福祉の情報など、様々な情報が市町村単位で検索できます。

お子様のことでお困りになった際など、ご活用ください。

i-子育てネットホームページ

<http://www.i-kosodate.net/index.html>

## 育児真っ只中の卒業生を訪問しました

卒業生への育児支援を検討するため、子育て中の義務内女性卒業生4名（青森、岩手、山形、鳥取）の勤務先を訪問しました。

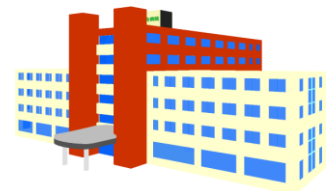
妊娠から出産、出産後から現在にいたるまでの、ご自身の体調のこと、勤務のこと、お子様のこと、ご家族のことなど、プライベートなことも含めて、様々なお話を聞かせていただきました。

お忙しい中、ご協力いただきました卒業生の皆様には、この場を借りて深く御礼申し上げます。

今回の訪問を受けて、栃木からも全国の卒業生に提供できる育児支援策として、「個別対応の育児相談」や「育児関連のニューズレターの発行」などを考えております。

ご意見、ご提案等ございましたら、是非ご連絡ください。

【地域医療推進課卒後指導係 TEL : 0285-58-7055(直通) E-mail : [chisui@jichi.ac.jp](mailto:chisui@jichi.ac.jp)】



## 自治医大は今…

### ★女性医師支援センターホームページの開設

女性医師支援センターのホームページを開設しました。

順次、充実させていく予定です。

【ホームページアドレス : <http://www.jichi.ac.jp/hospital/women/index.html>】

### ★ワークショップの開催

昨年から、学内の臨床系講座を対象に、医局における女性医師支援への取り組みに関するワークショップを開催しています。産休・育休明けの女性医師をどう支援するかを医局として考える機会をもつだけでなく、発表を期に、女性医師が医局に何人いるか、育児中の医師が何人いてどんな風に勤務しているかなどを再認識するきっかけにもなっているようです。

### ★「女性医師支援」を考える5大学サミットの開催

平成20年7月4日に、地域医療情報研修センター中講堂におきまして、『女性医師支援』を考える5大学サミットを開催いたしました。

当日は、文部科学省の三浦医学教育公嗣課長ならびに本学の河野龍太郎教授（医療安全学）からご講演をいただき、文部科学省平成19年度医療人GPの「女性医師・看護師の臨床現場定着及び復帰支援」プログラムに採択されている、旭川医科大学、和歌山県立医科大学、岡山大学、九州大学、本学の5大学から支援の概要と当事者からみた現状等についてそれぞれ発表があり、意見交換が行われました。

### ★保育ルームの設置

急な予定が入ったなど、一時的な預かりを目的とした保育ルームが、平成20年9月に自治医科大学2号館の2階（ラポの上）にオープンしました。

保育ルームには、保育士が1名常駐しており、必要に応じてボランティアの保育ママ・パパにお手伝いしていただくことになっています。

卒業生は職員と同じように利用が可能です。大学に研修等でいらっしゃる際には是非ご利用ください。

利用したい、利用を検討したいという方は、パンフレットを用意しておりますので、地域医療推進課までご連絡ください。

### ★本学勤務医師の育児短時間勤務制度取得状況

平成19年9月から本学に勤務している医師を対象に育児短時間勤務制度を導入し、13名（平成20年11月現在）が取得しています。

勤務者の声を紹介した学内向けニュースレター（vol:2,vol:5）を、地域医療推進課ホームページの女性医師支援ページに掲載しておりますのでご覧ください。

【女性医師支援のページ : <http://www.jichi.ac.jp/chisuika/jyoseiishishien.html>】

### 地域医療推進課(旧卒後指導課)より

地域医療推進課(旧卒後指導課)の卒後指導係では、卒業生の勤務状況の把握や義務年限内の卒業生に係る調整事務等を行っております。気になることやお困りのことなどございましたら下記までご連絡ください。

【地域医療推進課卒後指導係 TEL : 0285-58-7055(直通)、E-mail : [chisui@jichi.ac.jp](mailto:chisui@jichi.ac.jp)】

この内容に関するお問合せは、地域医療推進課までお願いいたします。

TEL : 0285-58-7055(直通)、E-mail : [chisui@jichi.ac.jp](mailto:chisui@jichi.ac.jp)