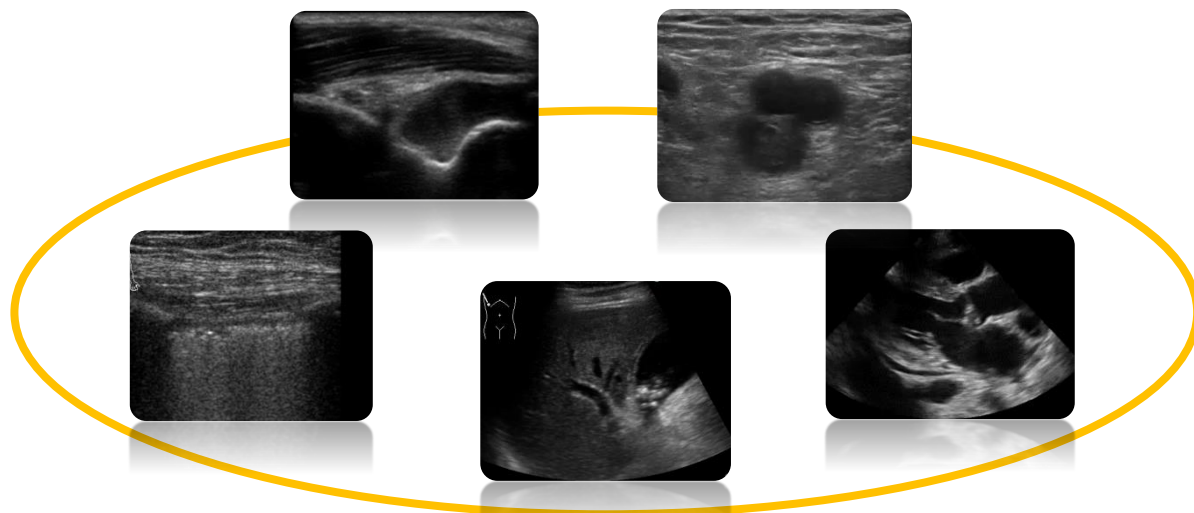


第2回 Point-of-Care 超音波研究会

テーマ: Point of Care の展開



会期: 2016年10月29日(土)・30日(日)

会場: 国立国際医療研究センター病院

東京都新宿区戸山 1-21-1 都営大江戸線「若松河田駅」下車 徒歩5分

東京メトロ東西線「早稲田駅」下車 徒歩15分

◆特別講演 講演 (領域別)

◆パネルディスカッション

◆一般演題

◆ハンズオンセミナー (各コース半日程度の予定)

○ 肺・気道 ○ 心臓(FoCUS) ○ 腹部

○ 運動器・軟部 ○ 神経・血管

詳細は POC 超音波研究会のホームページをご覧ください 『 POC 超音波研究会 』 で検索

主催: Point-of-Care 超音波研究会 事務局: 自治医科大学臨床検査医学講座内

代表世話人: 谷口信行 自治医科大学臨床検査医学 E-mail: pocus2015@jichi.ac.jp