

自治医科大学附属病院付帯施設整備事業概要

■ 工事名称 自治医科大学附属病院付帯施設整備事業

■ 工事場所 下野市薬師寺3311-1 学校法人自治医科大学構内

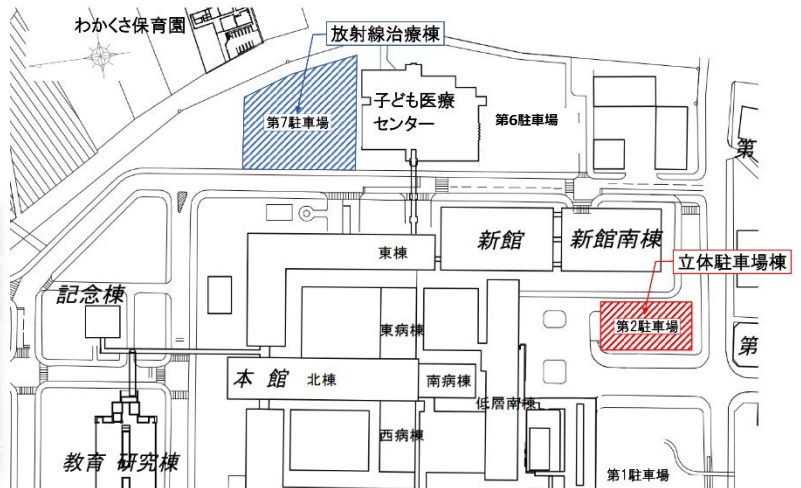
■ 工事期間 令和4年7月1日～令和5年11月30日

■ 建物概要 立体駐車場棟 S造6F 延床面積:12,634.81㎡
1F:店舗、2F～5F:駐車場 RF:ヘリポート

放射線治療棟 RC造3F 延床面積:2,955.18㎡
1F、2F:病棟、3F:EVホール、連絡通路

■ 建設予定地


- ・ 立体駐車場棟:第2駐車場内
- ・ 放射線治療棟:第7駐車場内



■ 設計施工 立体駐車場棟 大和リース株式会社
放射線治療棟 株式会社熊谷組



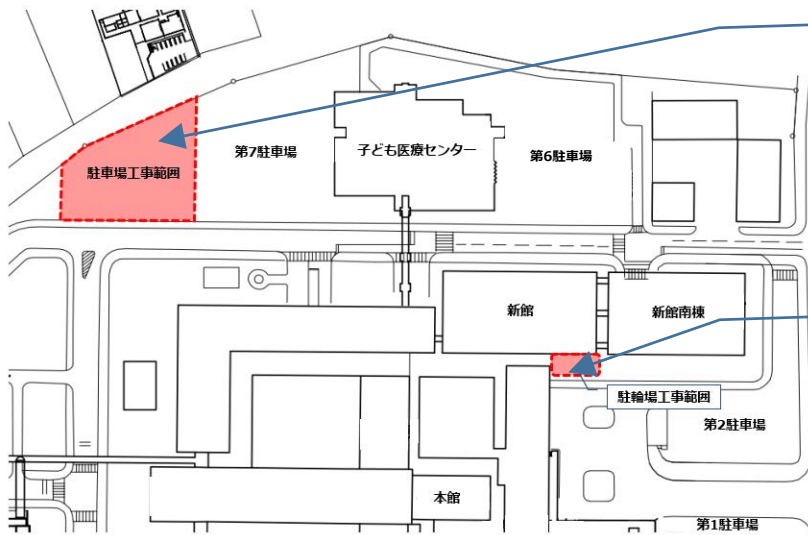
お問い合わせは、下記にてお受け致しますので宜しくお願い申し上げます。

 大和リース株式会社 宇都宮支店 TEL028-635-3950
Daiwa Lease.
大和リースグループ

自治医科大学附属病院付帯施設整備事業 建設工事ロードマップ

第Ⅰ期：駐車場、駐輪場の整備を行います。

(予定期間：令和4年5月～6月)

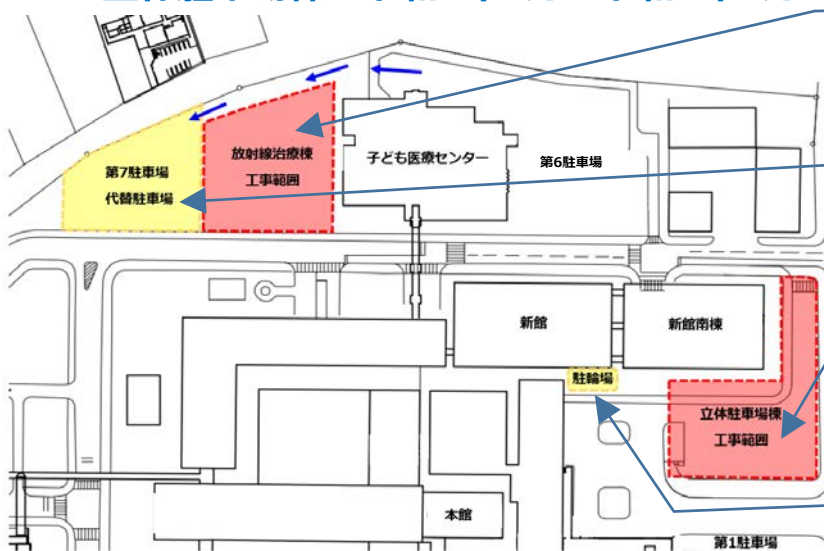


- 第7駐車場北側敷地に駐車場を整備します。放射線治療棟建設中使用不可となる第7駐車場の代替駐車場として使用します。

- 新館西側に駐輪場を整備します。立体駐車場棟の建設に伴い駐輪場の移転新築を行います。既設駐輪場は撤去いたします。

第Ⅱ期：放射線治療棟、立体駐車場棟の建設を行います。

予定期間：放射線治療棟 令和4年7月～令和5年11月
立体駐車場棟 令和4年7月～令和5年9月



- 第7駐車場内に放射線治療棟を整備します。第7駐車場は工事期間中閉鎖となります。

工事期間中は新たに整備した駐車場をご利用下さい。
(発券機と通路は今迄と変更ありません。)

- 第2駐車場内に立体駐車場棟を整備します。第2駐車場、駐輪場は閉鎖となります。工事期間中は他の駐車場をご利用下さい。

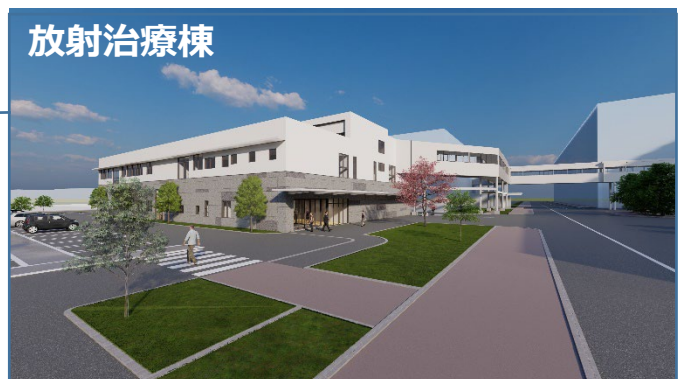
- 工事着手後は新たに整備した駐輪場をご利用下さい。

竣工：放射線治療棟、立体駐車場棟

竣工予定：放射線治療棟 令和5年11月
立体駐車場棟 令和5年9月



放射治療棟



立体駐車場棟

