

News Letter

自治医科大学附属病院 卒後臨床研修センター

令和元年8月

残暑厳しき折、皆様おかわりなくお過ごしでしょうか。さっそく Newsletter 第18回配信です！
どうぞお楽しみください。

<診療科紹介 病理診断部・病理診断科>

みなさん、こんにちは！今回は、附属病院で患者さんの診断に関わる病理診断部門について紹介します。

当病理診断部門には、12名の認定病理専門医（内、2名は非常勤）、4名の専攻医、2名の大学院生が在籍し、診療、研究、教育に従事しています。年間病理検体数は、組織診 15,000件強、細胞診 19,000件、術中迅速診断約 930件、病理解剖 約 30件と、国内の大学病院の中でもトップクラスです。自治医科大学内の他部門と同様、スタッフの出身大学は様々（現在の状況：宮崎、東京、信州、自治、富山医薬、東医、東京医科歯科、日医、金沢、北里、新潟、高知、東女医）です。

病理専門研修（病理診断コース）は、3年間のトレーニングで、特殊なものを除き独自に病理診断を遂行できる力を養うことを目標としています。また、「臨床に軸足を置いた消化器病理診断研修コース」、「病理アカデミック・レジデントコース（大学院博士課程）」という、臨床医にも病理を学ぶ機会を提供するための新しい制度も作りました。私たちの目指すところは、病理診断部門の充実はもちろんですが、病理診断が適切に患者さんに還元されることが何より大切だと考えており、そのためには、病理診断に素養のある臨床医が増えてくれることも望んでいます。臨床と病理が真に意義のあるキャッチボールができる、そんな病理診断部門を目指しています。ぜひ、興味のある人はwebサイトもご覧ください（<http://www.jichi.ac.jp/pathology/>）。



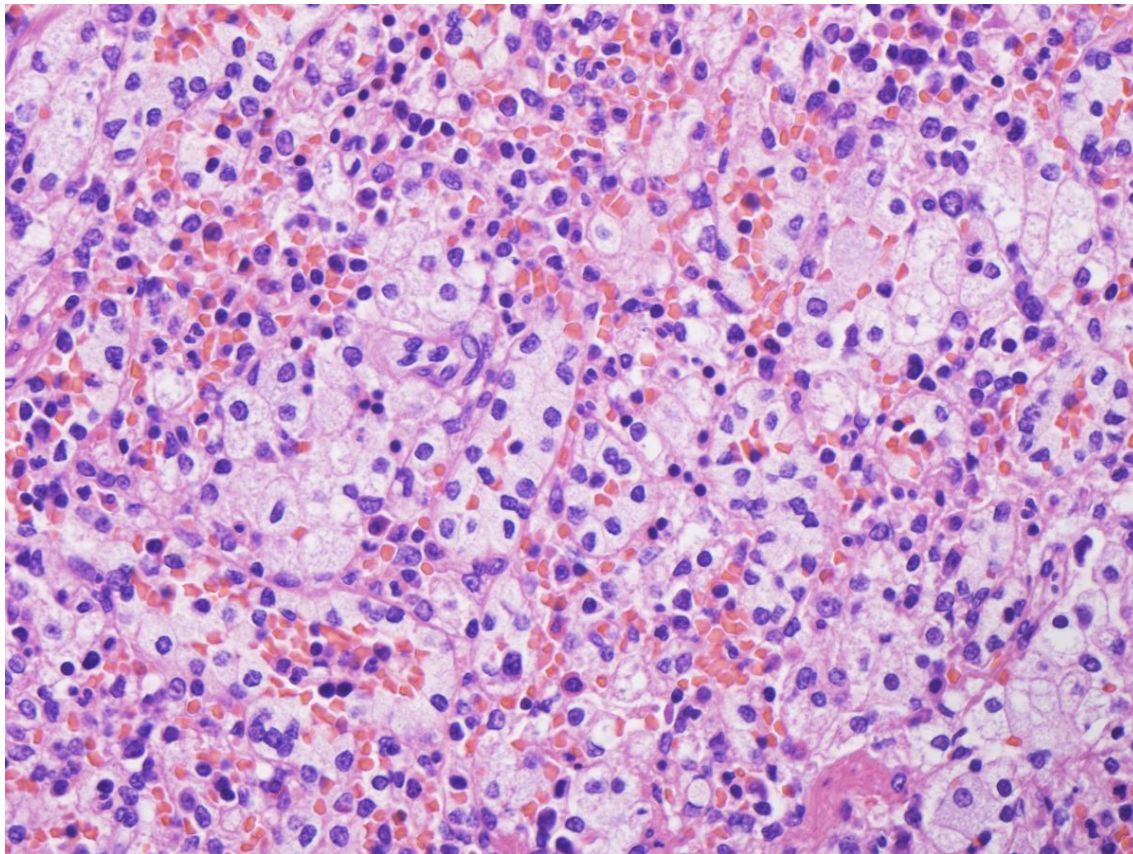
顕微鏡で病気を診る
組織診断、細胞診断・・・

【医師国家試験予想問題】

問題 1

1 歳、女児。肝脾腫、筋緊張低下、精神運動発達遅滞あり。培養皮膚線維芽細胞のスフィンゴミエリナーゼの活性値は正常。フィリピン染色で細胞質内にコレステロールの蓄積あり。脾臓摘出検体 (HE 染色)。最も考えられる病理診断は何か。次の中から一つ選べ。

- (1) Fabry 病 (2) Gaucher 病 (3) Niemann-Pick 病 C 型 (4) GM1-ガングリオシドーシス

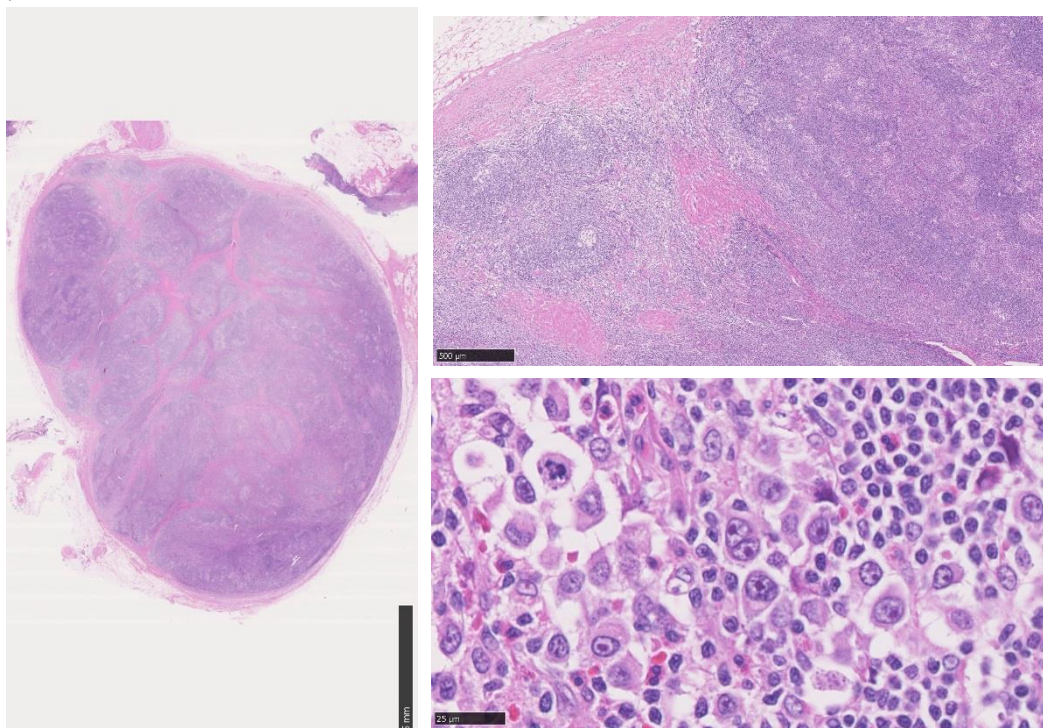


正解 (3)

問題 2

15 歳、男性。縦隔腫瘍。縦隔リンパ節の生検検体。最も考えられる病理診断最も考えられる病理診断は何か。次の中から一つ選べ。

- (1) 菊池病 (2) 伝染性単核球症 (3) キャッスルマン病 (4) ホジキンリンパ腫 (5) 反応性リンパ過形成



正解 (4)