

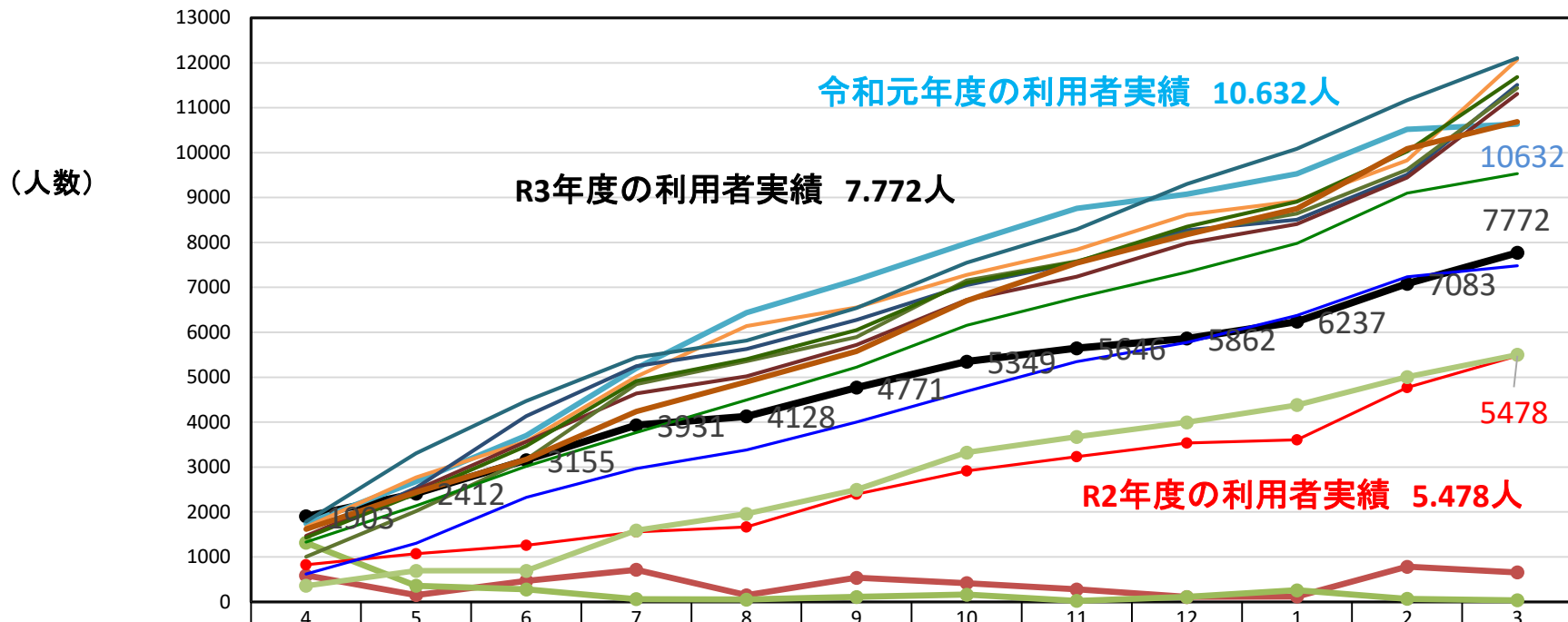
メデイカルシミュレーションセンター運営状況

(平成21～令和3年度の実績)

- 1) 年度別センター利用者数の実績と予想
- 2) 年度別月度利用者数の推移
- 3) 年度別利用者内訳
- 4) 昨年度対比利用者割合
- 5) 年度・月度別トレーニング件数の推移
- 6) 医学生の授業の内訳
- 7) 記念棟6階24時間開放に伴う実績報告

1. センター累積利用人数(平成21～令和3年度対比)

(2022/3/29集計)

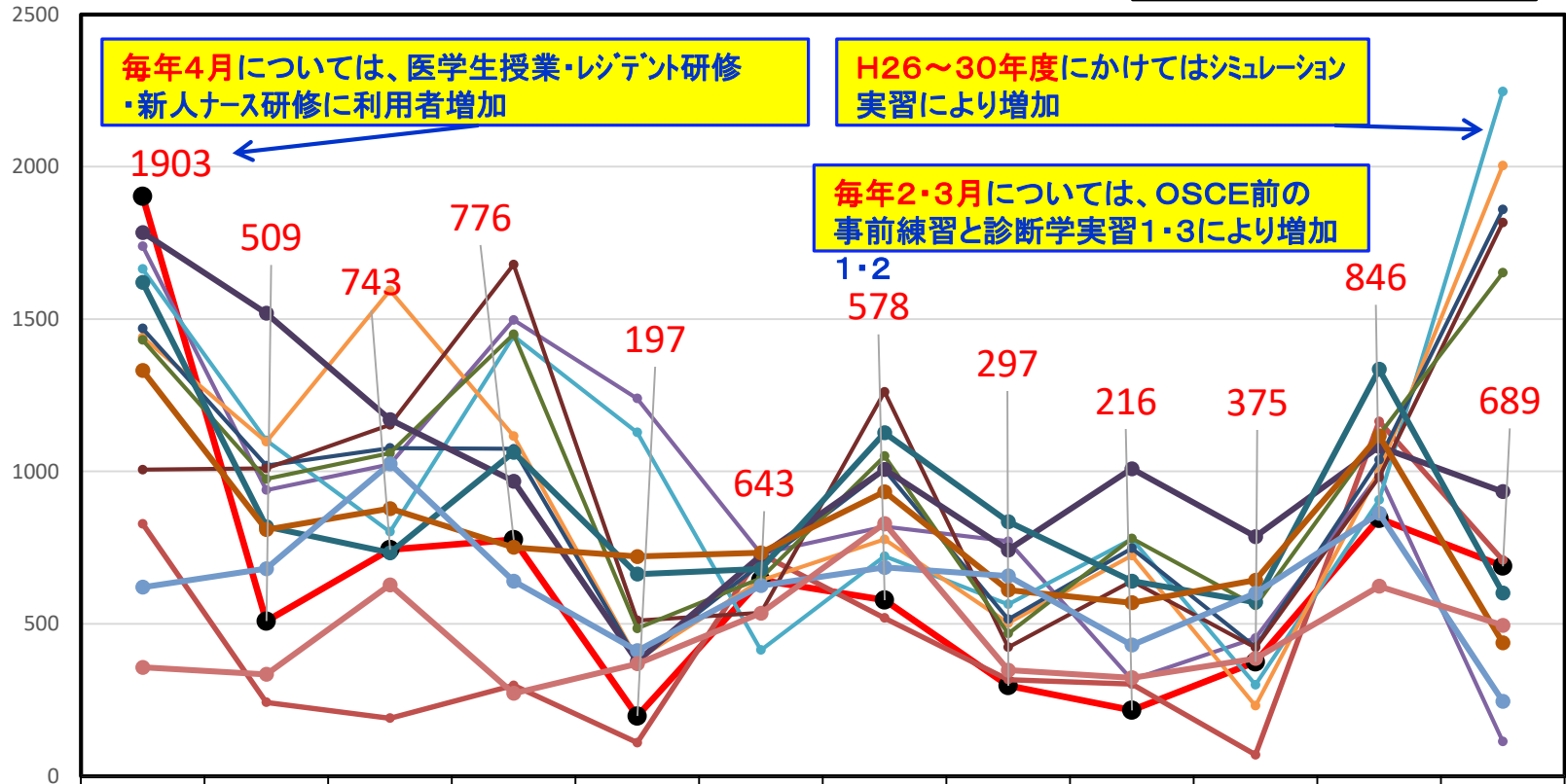


● 令和3年度利用者数	1903	2412	3155	3931	4128	4771	5349	5646	5862	6237	7083	7772
● 令和3年度の大学側利用者数	587	152	466	715	147	535	417	276	107	117	781	656
● 令和3年度の病院側利用者数	1316	357	277	61	50	108	161	21	109	258	65	33
● 令和2年度利用者数	828	1070	1260	1558	1668	2397	2916	3233	3535	3605	4769	5478
● 令和元年度利用者数	1739	2678	3701	5198	6437	7167	7986	8757	9074	9527	10518	10632
● 平成30年度利用者数	1664	2766	3568	5012	6140	6554	7276	7840	8618	8918	9824	12071
● 平成29年度利用者数	1440	2537	4131	5247	5630	6272	7049	7551	8275	8506	9507	11511
● 平成28年度利用者数	1469	2488	3565	4639	5020	5716	6721	7236	7984	8408	9446	11305
● 平成27年度利用者数	1006	2016	3169	4848	5359	5895	7156	7579	8219	8641	9622	11439
● 平成26年度利用者数	1431	2406	3466	4916	5401	6051	7101	7569	8349	8909	10028	11680
● 平成25年度利用者数	1784	3303	4473	5441	5818	6542	7549	8291	9300	10086	11168	12102
● 平成24年度利用者数	1620	2439	3172	4235	4898	5578	6705	7540	8180	8751	10086	10687
● 平成23年度利用者数	1331	2140	3018	3769	4490	5223	6156	6767	7336	7979	9096	9534
● 平成22年度利用者数	620	1301	2326	2966	3378	4003	4688	5345	5775	6375	7237	7483
● 平成21年度利用者数	357	691	691	1591	1960	2495	3324	3672	3995	4381	5004	5499

2. 年度別月度利用者数の分布(平成21～令和3年度対比)

(2022/3/29集計)

(人数)

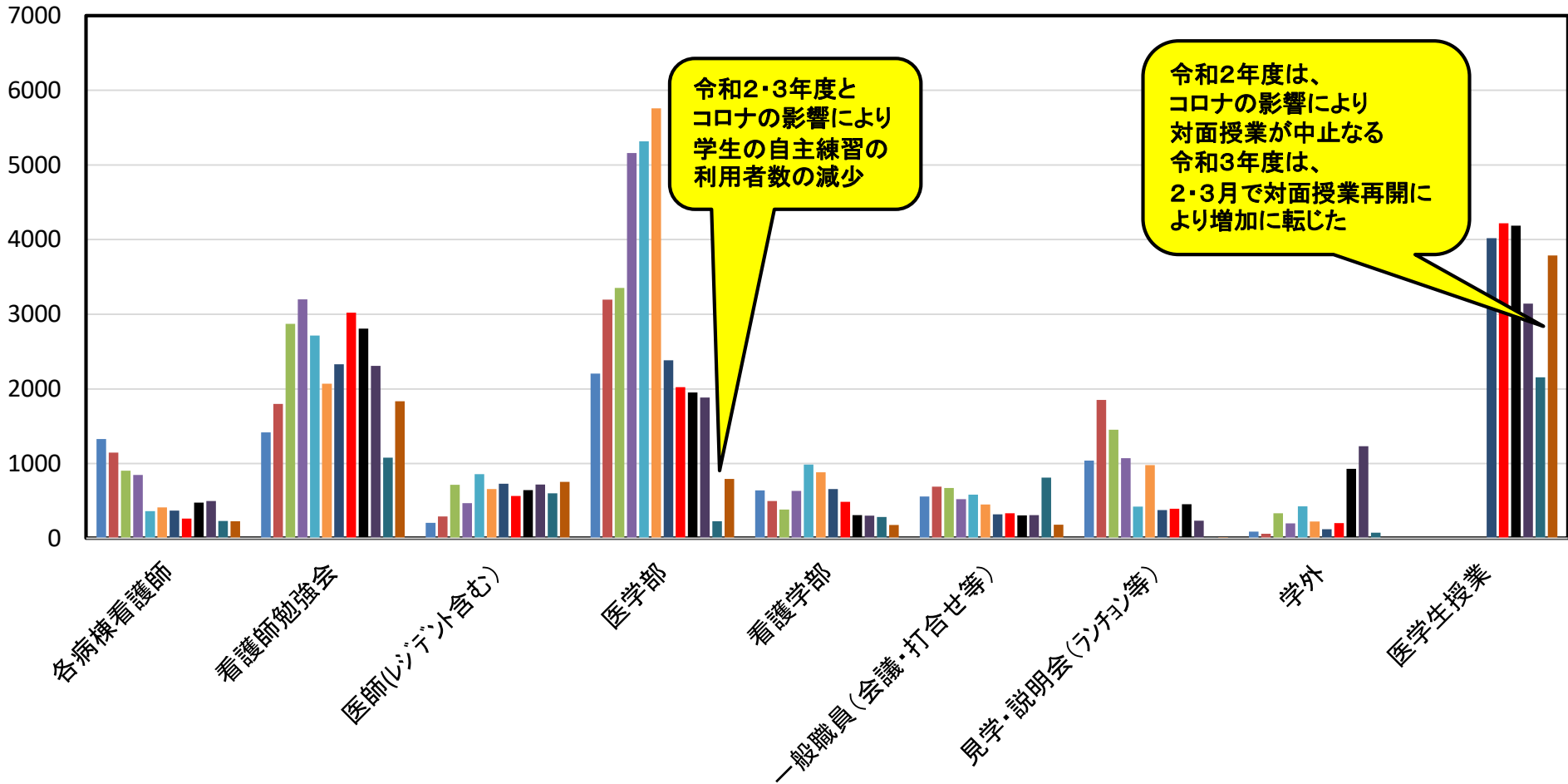


	4	5	6	7	8	9	10	11	12	1	2	3
● 令和3年度利用者実績	1903	509	743	776	197	643	578	297	216	375	846	689
● 令和2年度利用者実績	828	242	190	298	110	729	519	317	302	70	1164	709
● 令和元年度利用者実績	1739	939	1023	1497	1239	730	819	771	317	453	991	114
● 平成30年度利用者実績	1664	1102	802	1444	1128	414	722	564	778	300	906	2247
● 平成29年度利用者実績	1440	1097	1594	1116	383	642	777	502	724	231	1001	2004
● 平成28年度利用者実績	1469	1019	1077	1074	381	696	1005	515	748	424	1038	1859
● 平成27年度利用者実績	1006	1010	1153	1679	511	536	1261	423	640	422	981	1817
● 平成26年度利用者実績	1431	975	1060	1450	485	650	1050	468	780	560	1119	1652
● 平成25年度利用者実績	1784	1519	1170	968	377	724	1007	742	1009	786	1082	934
● 平成24年度利用者実績	1620	819	733	1063	663	680	1127	835	640	571	1335	601
● 平成23年度利用者実績	1331	809	878	751	721	733	933	611	569	643	1117	438
● 平成22年度利用者実績	620	681	1025	640	412	625	685	657	430	600	862	246
● 平成21年度利用者実績	357	334	628	272	369	535	829	348	323	386	623	495

3.年度別利用者内訳(平成22～令和3年度対比)

(2022/3/29集計)

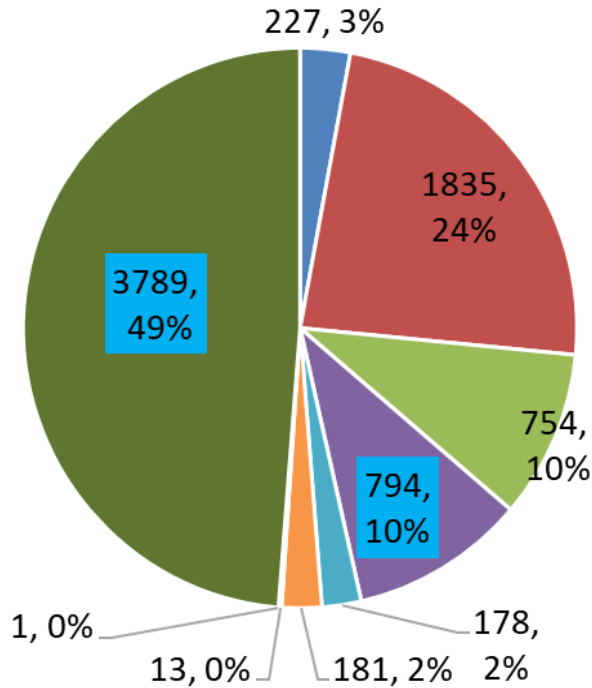
- 平成22年度(7483名) ■ 平成23年度(9534名) ■ 平成24年度(10687名) ■ 平成25年度(12102名)
- 平成26年度(11680名) ■ 平成27年度(11439名) ■ 平成28年度(11305名) ■ 平成29年度(11511名)
- 平成30年度(12071名) ■ 令和元年度(10632名) ■ 令和2年度(5478名) ■ 令和3年度(7772名)



4. 昨年度対比利用者割合

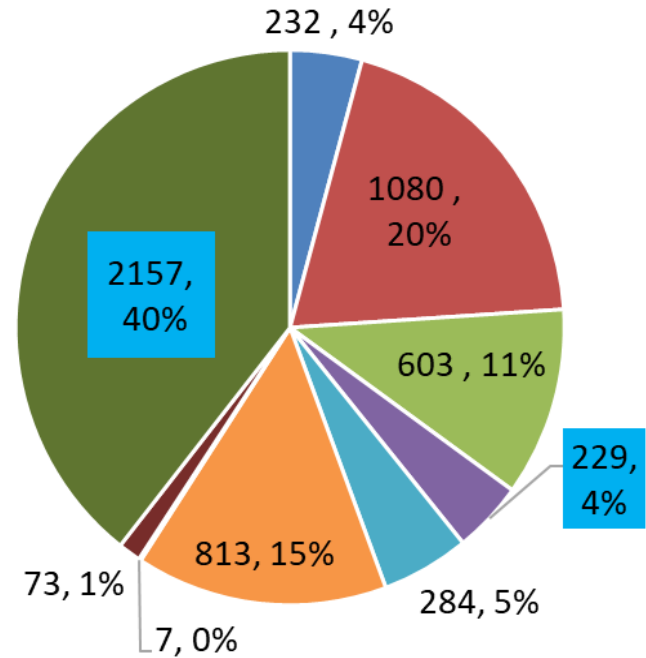
(2022/3/29集計)

令和3年度(7772名)



- 各病棟看護師
- 看護師勉強会
- 医師(レジデント含む)
- 医学部生
- 看護学部
- 一般職員(会議・打合せ等)
- 見学・説明会(ランチョン等)
- 学外
- 医学生授業

令和2年度(5478名)



令和元年度では、医学部生一般利用＋医学生授業を合わせて全体の47%を占めていた

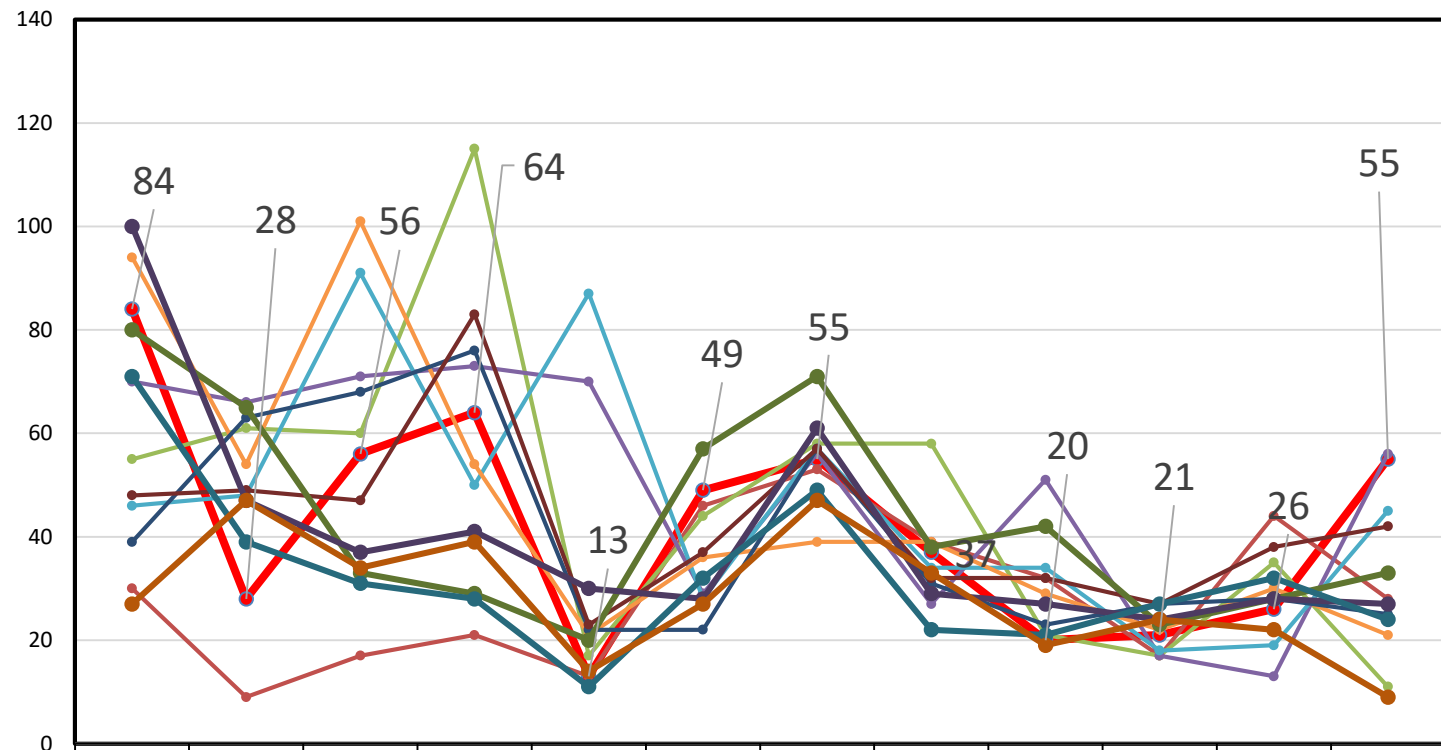
令和2年度は、コロナの影響で対面授業が中止により全体の44%まで落ち込んだ

令和3年度は、コロナの影響があったものの後半、対面授業の再開により59%まで回復を見せた

5. 年度別月度トレーニング件数の推移 (H22～令和3年度対比)

(2022/3/29集計)

(件数)



	4	5	6	7	8	9	10	11	12	1	2	3
令和 3年度トレーニング回数 (508件)	84	28	56	64	13	49	55	37	20	21	26	55
令和 2年度トレーニング回数 (349件)	30	9	17	21	13	46	53	39	32	17	44	28
令和 1年度トレーニング回数 (552件)	55	61	60	115	17	44	58	58	21	17	35	11
平成30年度トレーニング回数 (599件)	70	66	71	73	70	29	56	27	51	17	13	56
平成29年度トレーニング回数 (557件)	46	48	91	50	87	28	57	34	34	18	19	45
平成28年度トレーニング回数 (540件)	94	54	101	54	21	36	39	39	29	22	30	21
平成27年度トレーニング回数 (481件)	39	63	68	76	22	22	57	31	23	27	28	25
平成26年度トレーニング回数 (515件)	48	49	47	83	23	37	57	32	32	27	38	42
平成25年度トレーニング回数 (519件)	80	65	33	29	20	57	71	38	42	23	28	33
平成24年度トレーニング回数 (479件)	100	47	37	41	30	28	61	29	27	24	28	27
平成23年度トレーニング回数 (387件)	71	39	31	28	11	32	49	22	21	27	32	24
平成22年度トレーニング回数 (342件)	27	47	34	39	14	27	47	33	19	24	22	9

6. 医学生の授業内訳

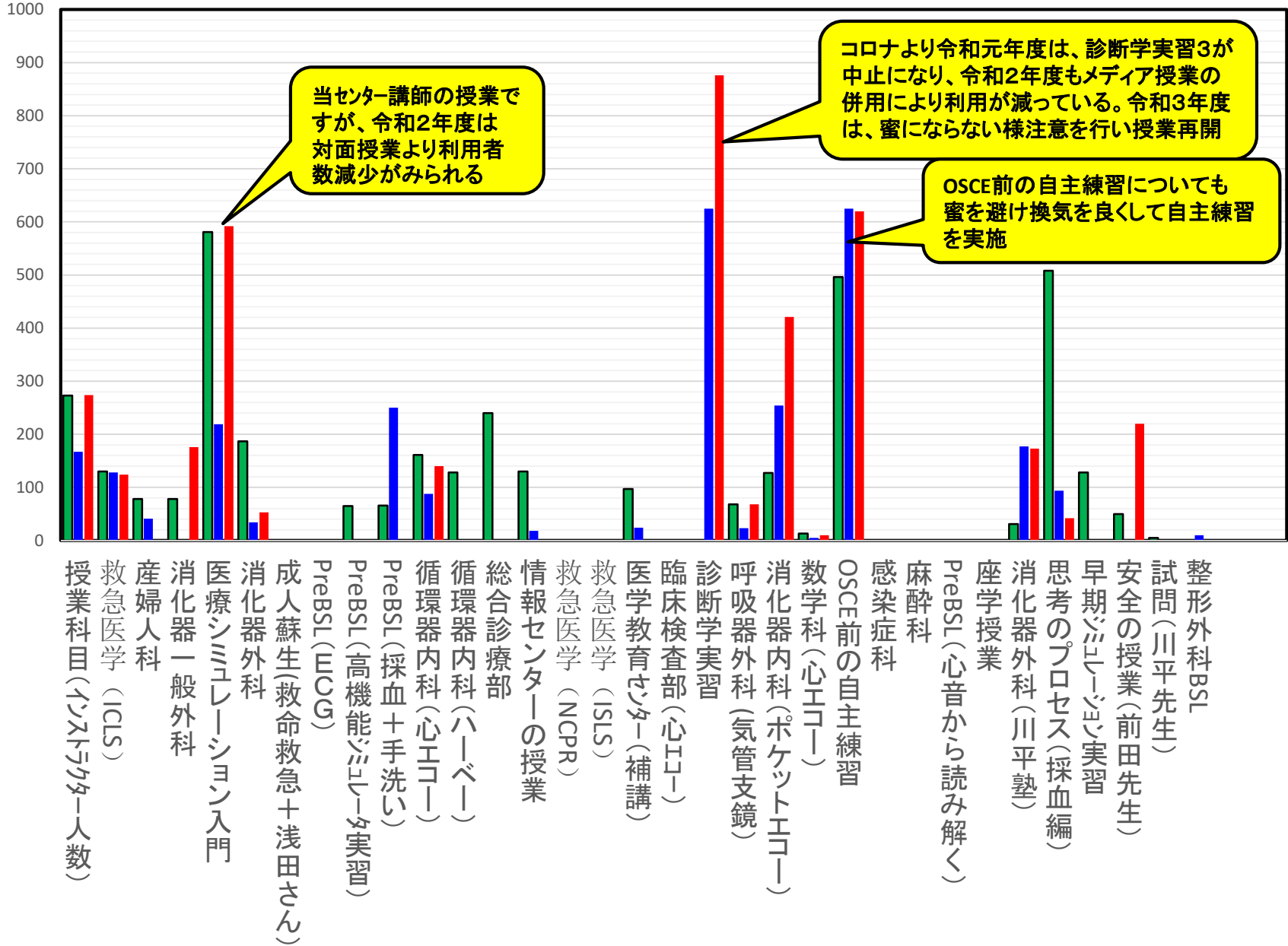
令和元年度

令和2年度

令和3年度

(2022/3/29集計)

(人数)



7. 6階24時間開放による要員・手技分布

(17:30～翌朝8:30まで利用可能)

2021年度	4月	5月	6月	7月	8月	9月	10月	11月	12月	1月	2月	3月	合計
M1	2												2
M2													0
M3													0
M4	1					3				2			6
M5												2	2
M6		3									2	2	7
薬師際													0
J1	3	10	18	5	20	13	24	19	24	35	15	8	194
J2	1	3	2	2	1	2		2	2		3		18
S1	8	1	4	5									18
医師			4	2	4		1	1					12
技師		1				2							
看護師													0
合計	15	18	28	14	25	20	25	22	26	37	20	12	262

手技別利用回数	4月	5月	6月	7月	8月	9月	10月	11月	12月	1月	2月	3月	合計
① 動脈穿刺			4		3	4					2		13
② 静脈穿刺	1			1									2
③ 腰椎穿刺			1										1
④ 心嚢穿刺										1			1
⑤ 縫合手技		1	2			1				4		2	10
⑥ 心音						1							1
⑦ エコー手技	3	2	5	7	6	1	13			4	5	3	49
⑧ 触診手技													0
⑨ CVC												1	1
⑩ 気管支鏡手技	10	9	24	4	14	9	12	22	8	13	3	5	133
⑪ 腹腔鏡手技	1	6	8	3	2	4			18	15	10	1	68
合計	15	18	44	15	25	20	25	22	26	37	20	12	279

