



年末年始受付業務案内

2019~2020年

	12月28日 (土曜日)	29日 (日曜)	30日 (月曜)	31日 (火曜)	1月1日 (水曜)	2日 (木曜)	3日 (金曜)	4日 (土曜)	5日 (日曜日)
剖検業務体制	休日体制 受付時間 8:30~17:15 (内線 2257 or PHS 18218)								
剖検当番医	福嶋	仁木	松原	天野	大城	河田	木原	丹波	田畑
剖検補助当番技師	織田	二階堂	小瀬川	郡	本望	織田	杉本	杉本	小瀬川
組織診 細胞診	休日体制で受付対応・検体処理をしますが、緊急で検体提出がある場合は、 剖検当番医 または 当番検査技師 (内線 2257 or PHS 18218) に連絡を取ってから提出して下さい (原則として 病理診断・術中迅速診断などの診断業務は行いません)								

※剖検当番医・剖検補助検査技師は変更になることがありますのでご了承下さい。

病理解剖室からのお願い

病理解剖時の研修・見学や学生BSLでの授業の際に、解剖室の入室時に長靴・クロックスを履いたまま、青いスノコの上に乗らない様にお願い致します。



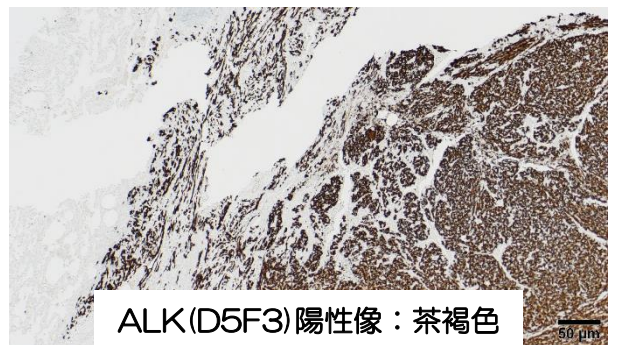
※ スノコの上は土足厳禁！

お知らせ

肺癌におけるALKの検査(免疫染色)が2019年12月より、院内でも検査可能になりました。

※肺癌に対するALK阻害剤のコンパニオン診断薬「ベンタナOptiView ALK(D5F3)」による免疫染色を施行できるようになりました。

肺癌においては、非小細胞肺癌の2~7%の確率でALK融合遺伝子が存在することが知られていますが、従来のALK1免疫染色では認識できませんでした。しかし、この診断薬によりALK融合遺伝子を認識することが可能となりました。



ALK(D5F3)陽性像：茶褐色