



# 自治医科大学 精神医学講座

〒329-0498 栃木県下野市薬師寺3311-1  
TEL: 0285-58-7364  
E-Mail: [psychiat@jichi.ac.jp](mailto:psychiat@jichi.ac.jp)

*Department of Psychiatry, Jichi Medical University*



## “Offenem Geist”

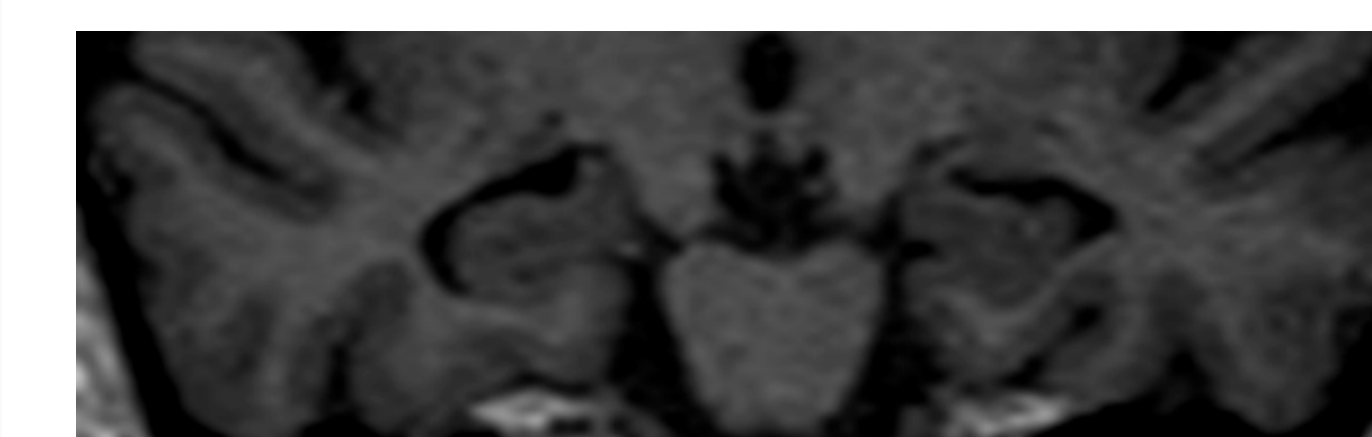
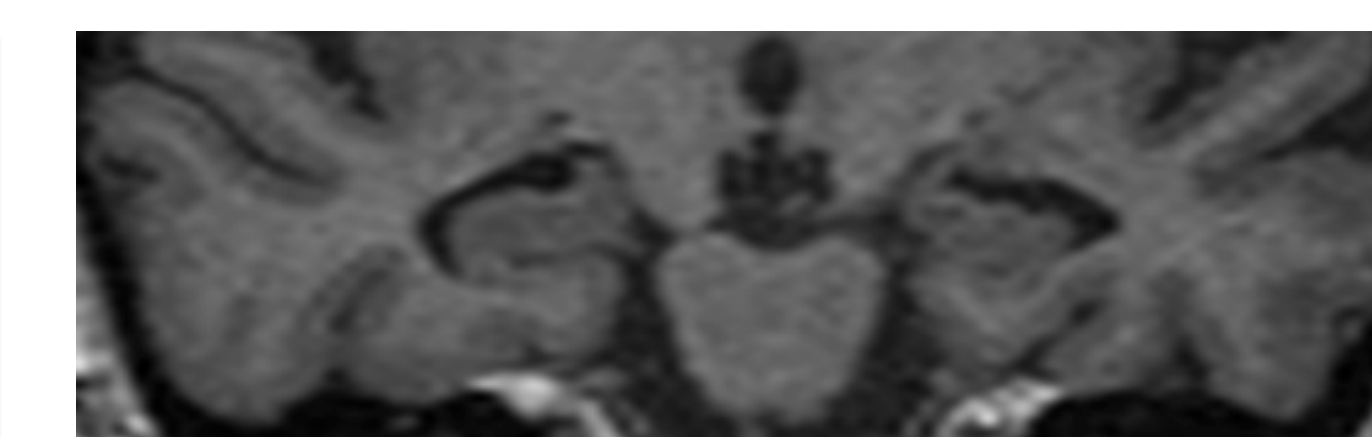
自治医科大学精神医学教室のモットーとしている言葉で、学問が「開かれた精神」に差し向けられているものであること意味します。教室の特徴は、精神病理学、芸術療法（絵画療法、コラージュ療法、音楽療法）、比較文化精神医学、病跡学、疫学から、分子精神医学、精神薬理学、精神生理学などの生物学的研究にまで広がる極めて幅広い研究領域を持っていることにあります。

私達は“Offenem Geist”の基本理念を軸に、教室員各自の個性と感性を自由に伸ばし、精神医療の新たな展開を目指して頑張っていきたいと考えています。志を同じくする多くの皆様の教室への参加を心よりお待ちしております。



写真左上：経頭蓋磁気刺激装置(TMS)  
磁力を用いて頭皮より脳に直接刺激を与えることが可能  
写真上、左上：薬理学研究室、HPLC装置  
写真左：芸術療法のデータベース化を行っています  
写真右：脳画像研究

＜近年の講座の研究テーマ＞  
マイクロダイアリシス法による薬理学研究、脱法ハーブの薬理作用の解明、NIRSによる認知神経科学的研究、生体肝移植ドナーの心理状況、職場のメンタルヘルス、終末期精神医療、死別関連うつ病、地域精神医学的研究、芸術療法



写真左：近赤外光脳機能イメージング装置(NIRS)  
リアルタイムに脳活動を記録することが可能

写真上、右：音楽療法



## ＜スタッフ＞

教授 須田史朗(科長)、小林聡幸、阿部隆明(児童精神科)、大塚公一郎(看護学部)、岡島美朗(大宮)  
准教授 塩田勝利(医局長)、北田志郎(看護学部)  
講師 齋藤慎之介  
助教 安田学、倉田和美、齋藤暢是、西依康、佐藤伸秋、福田和仁、加藤梨佳、岡田剛史、牧口暁子(児童精神科)  
医員7名、大学院生3名、臨床心理士4名、精神保健福祉士4名

